

Nowa generacja
zaawansowanego
zarządzania dokumentami

Aficio™ 2035e/2045e



RICOH
Image Communication

W trosce o wszystkie Twoje potrzeby

Jak prosty byłby przepływ dokumentów w biurze gdyby scentralizowany system pomagał w produkcji i zarządzaniu tymi dokumentami? Stworzone właśnie w takim celu, Aficio™2035e/2045e zapewnia oszczędność czasu, pieniędzy i miejsca. Ta nowa generacja rozwiązań dotyczących biura zapewnia zaawansowane zarządzanie dokumentami z poziomu przeglądarki internetowej. Dzięki temu zostały otworzone nowe możliwości co do komunikacji, oszczędności papieru, faksowania opartego na serwerze, "skanowania do e-mail" przez LDAP i profesjonalnej obróbki końcowej. Dostęp do sieci tego nowego urządzenia jest bardzo elastyczny, przez co zarządzanie dokumentami i monitorowanie ich staje się imponujące i łatwe. No i oczywiście to przyjazne użytkownikowi wielofunkcyjne urządzenie drukuje, kopiuje, faksuje jak i skanuje z doskonałą jakością. Aficio™2035e/2045e zapewnia wszechstronne rozwiązania dla biur.



Skuteczny i profesjonalny przepływ dokumentów

Jakie są podstawy dla płynnego przepływu dokumentów? Sprzęt biurowy, którego obsługa jest przyjazna dla użytkownika, oferujący bezpośredni wydruk, różnorodność obróbki końcowej i optymalne zarządzanie danymi. Stworzone po to, aby usprawnić przepływ dokumentów od początku ich tworzenia do końca, Aficio™2035e/2045e wypełnia te założenia perfekcyjnie.



Czynności skracające czas

Duży ciekłokrystaliczny ekran dotykowy Aficio™2035e/2045e intuicyjnie prowadzi Cię przez wszystkie zadania drukowania, kopiowania, skanowania i faksowania. Panel jest logicznie zorganizowany z minimalną liczbą kroków prowadzących do osiągnięcia wymaganego rezultatu w najbardziej efektywny sposób.

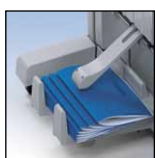
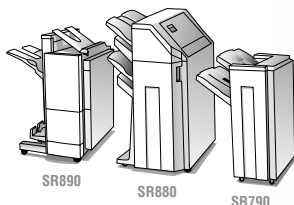
Bardzo łatwe skanowanie/kopiowanie

Duże objętościowo prace czy dokumenty do formatu A3, mogą być z łatwością i bardzo szybko kopiowane czy skanowane dzięki automatycznemu podajnikowi dokumentów (ARDF) w Aficio™2035e/2045e, którego pojemność wynosi do 80 arkuszy. Oryginały takie jak książki czy broszury można skopiować z szyby ekspozycyjnej, przez co produkt nie stwarza żadnych ograniczeń.



Szeroka gama możliwości obróbki końcowej

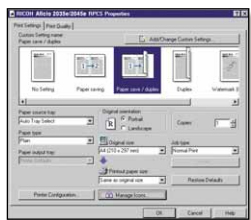
Aby nasze dokumenty wyglądały profesjonalnie, Aficio™2035e/2045e może zostać wyposażone w finiszery o pojemności 1.000-lub 2.500-arkuszy (SR790 lub SR880). Oferują one szeroką gamę możliwości obróbki końcowej, od zszywania do dziurkowania, co jest idealnym rozwiązaniem w przypadku tworzenia raportów, profesjonalnych prezentacji etc.



Profesjonalne tworzenie broszur

Aficio™2035e/2045e wyposażone w profesjonalny finiszier broszurujący (SR890), umożliwia w łatwy sposób wykonanie broszur formatu A5 czy A4. Opcja ta automatycznie składa dokument w broszurę i zszywa pośrodku, dzięki czemu nasze raporty, cenniki czy katalogi wyglądają profesjonalnie.

Rysunek na tej stronie nie jest rzeczywistą fotografią i może różnić się w szczegółach od prawdziwego wyglądu urządzenia.



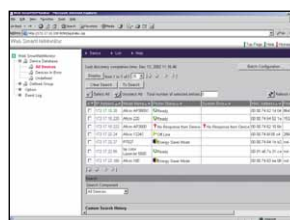
Łatwe drukowanie przez jedno kliknięcie

Unikalny język RPCS™ obsługi drukarki firmy Ricoh pozwala na szybkie, łatwe i efektywne drukowanie. Dzięki jego interfejsowi, opartemu na ikonach, dowolne zadanie drukowania -nie ma znaczenia jak skomplikowane -można wykonać przez jedno kliknięcie a wprowadzanie komend drukowania zajmuje tylko kilka sekund.



Poufność i efektywność kosztów

Aficio™2035e/2045e zapewniają efektywne drukowanie. Funkcja Wydruk bezpieczny klasyfikuje zadania drukowania na takie, które mogą być wydrukowane dopiero po podaniu prawidłowego hasła. Aby wyeliminować błędy i uniknąć niepotrzebnych kosztów przy drukowaniu wielu zestawów dokumentów, możesz użyć funkcji Wydruk próbny. Funkcja ta pozwala sprawdzić pierwszy wydrukowany zestaw przed wydrukowaniem przy użyciu panelu operacyjnego pozostałych zestawów.



Zaawansowane monitorowanie urządzenia

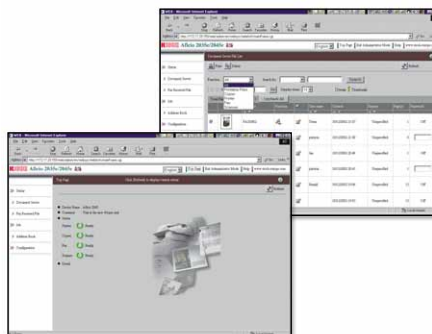
Używając programu Web SmartDeviceMonitor™ można monitorować i sprawdzać przez przeglądarkę internetową, status sieciowych urządzeń periferyjnych. Dodatkowo osoby zarządzające IT i administratorzy sieci mogą ustawiać dla użytkowników przywileje i ograniczenia, prawa dostępu oraz otrzymywać kompletną statystykę zadań.

Elastyczne skanowanie

Aficio™2035e/2045e przekształcają cyfrowy proces w proces przyjazny użytkownikowi. Pliki mogą być skanowane i przechowywane na serwerze dokumentów, wysyłane na dowolny, podłączony do sieci komputer lub nawet do wskazanego folderu. Ewentualnie mogą być wysyłane pocztą e-mail używając na przykład bezpośredniego łącza do firmowej książki adresowej z systemu poczty elektronicznej przez LDAP.

Odbieranie faksów na Twoim komputerze

Możesz przechowywać przychodzące fakсы w pamięci urządzenia, bez konieczności posiadania dodatkowego serwera. Przy użyciu programów Web Image Monitor lub DeskTopBinder™ V2 Lite, możesz sprawdzać zawartość odebranych faksów z własnego komputera zanim zostaną one wydrukowane lub usunięte.



Produkcja Non-stop (ciągła)

Z maksymalną pojemnością papieru 3.550 arkuszy, system ten pozwala bez wysiłku wykonać dowolne duże zadanie drukowania lub kopiowania. Ciągłe uzupełnianie papieru przeszło do historii.



Wysyłanie faksów bezpośrednio z komputera

Dzięki funkcji LAN -FAX, możesz wysłać faks bezpośrednio z Twojego komputera podłączonego do sieci. To oszczędza czas i zapewnia lepszą jakość wydruku u odbiorcy faksu. Aby ograniczyć ilość drukowanych i dystrybuowanych faksów, przychodzące fakсы mogą być automatycznie przesyłane pocztą e-mail do odbiorcy. Możesz nawet odebrać swoje fakсы przy pomocy komputera przenośnego, będąc poza biurem.

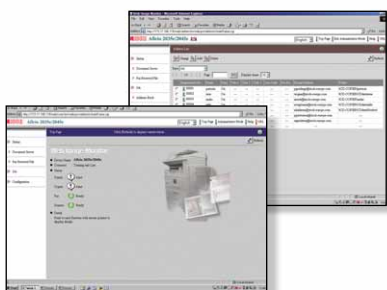
Optymalne zarządzanie dokumentami

Aby usprawnić przepływ dokumentów, możesz przechowywać na serwerze dokumentów wszystkie wydruki, kopie, fakсы oraz zeskanowane dane grupy roboczej. Do zarządzania różnorodnymi codziennie wykorzystywanymi przez Ciebie informacjami, używaj DeskTopBinder™ V2 Lite, narzędzia do wszechstronnego zarządzania dokumentami, które pozwala na łączenie różnych formatów danych w jeden plik. Przechowywane dane mogą być ponownie wykorzystane, pliki mogą być przeglądane, zmieniane lub usuwane. Dzięki programowi Web Image Monitor, można to wykonywać w najłatwiejszy sposób przez przeglądarkę internetową z dowolnego miejsca i w dowolnym czasie.

Wysoko wydajna obsługa dokumentów

Aby sprostać Twoim wymaganiom, teraz i w przyszłości, niezbędny jest sprzęt biurowy z możliwością rozbudowywania go i dostosowywania do potrzeb. Aficio™2035e/2045e posiada te wszystkie zalety: może być w pełni dostosowany do indywidualnych potrzeb klienta i oferuje wiele nowych pasjonujących korzyści.

Te systemy nie tylko mogą być podłączone do dowolnej sieci i mogą zrobić Twoją dystrybucję dokumentów bardziej efektywną, one pozwalają także monitorować i sprawdzać status Twojego sprzętu przez przeglądarkę internetową.



Używając programu Web Image Monitor, możesz sprawdzać status pojedynczego urządzenia peryferyjnego w sieci i monitorować serwer dokumentów oraz zasoby tonera i papieru poprzez zwykłą przeglądarkę internetową. Możesz wybrać, czy zarządzać książką adresową przez Web Image Monitor czy przez panel operacyjny.



Mottem Aficio™2035e/2045e jest szybkość druku dwustronnego równa szybkości druku jednostronnego. Rezultatem tego jest oszczędność papieru i pozytywny wpływ na środowisko.

Wysoka produktywność

Dzięki zasadzie "jedno skanowanie wiele kopii", oryginały są tylko raz skanowane, zapisywane w pamięci i z niej reprodukowane. To oszczędza czas i daje wydruki wysokiej jakości. Dzięki technologii QSU (szybkiego startu) Aficio™2035e/2045e mają także bardzo krótki czas nagrzewania i imponującą szybkość drukowania pierwszej kopii. Dodatkowo kopiowanie dwustronne jest tak samo szybkie jak kopiowanie jednostronne.

Możliwość podłączenia do dowolnej sieci

Aficio™2035e/2045e mogą zostać zintegrowane niemal z każdym środowiskiem sieciowym. Płyta interfejsu sieciowego (NIB) jest wbudowana w moduł drukarki/skanera. Karta interfejsu IEEE 1394 może być dodana, aby zwiększyć szybkość drukowania systemu, natomiast opcja USB2.0 zwiększa możliwość podłączenia. Bezprzewodowa sieć LAN pozwala drukować w sieci bez potrzeby kabli sieciowych. Opcja Bluetooth idealnie pozwala Ci podłączyć urządzenia poza siecią.

Wydajna dystrybucja

Używając funkcji "skanowanie do e-mail'a", możesz wysłać zeskanowane pliki na dowolny adres e-mail na świecie bez potrzeby używania dedykowanych serwerów lub dodatkowego

oprogramowania. Przez LDAP masz bezpośredni dostęp do książki adresowej Twojego firmowego systemu pocztowego. Możesz także ręcznie aktualizować książkę adresową z panelu operacyjnego systemu lub z Twojego komputera przez program Web Image Monitor. Aby zapobiec wysyłaniu Twoich dokumentów przez nieuprawnionych użytkowników, możesz polegać na funkcji ochrony folderów użytkownika. Dodatkowo dzięki funkcji "skanowanie do foldera", możesz dystrybuować dokumenty bezpośrednio z maszyny do foldera klienta w sieci.

Oszczędzające koszty wysyłanie faksów internetowych

Używanie internetu do wysyłania faksów na duże odległości ma poważne zalety. Wysyłając fakсы na komputer w formacie poczty e-mail, redukujesz koszty jednocześnie rozszerzając możliwości komunikacji.

Z szacunkiem dla środowiska

Wyposażone w przyjazny dla środowiska toner, Aficio™2035e/2045e urzeczywistniają zobowiązania firmy Ricoh względem środowiska. Małe zapotrzebowanie na energię podczas produkcji cząsteczek tonera i minimalna emisja tlenku węgla, te czynniki mają aktywną rolę w ochronie środowiska. Co więcej ten nowy typ tonera znacznie poprawia jakość obrazu.



Aby bezpiecznie dystrybuować dokumenty, można łatwo wysłać pliki przy użyciu funkcji "skanowanie do e-mail'a", bezpośrednio z panela operacyjnego na adres e-mail odbiorcy.



Aficio™ 2035e/2045e

Specyfikacja



KOPIARKA

Proces kopiowania:	Skanowanie podwójną wiązką laserową i elektro-fotograficzne drukowanie	
Szybkość kopiowania:	35/45 kopii na minutę	
Rozdzielczość:	600 dpi	
Kopie wielokrotne:	Do 999	
Czas nagrzewania:	15/20 sekund	
Czas pierwszej kopii:	4,5/3,6 sekund	
Zoom:	25 - 400% (co 1%)	
Pamięć:	Standardowa:	64 MB + dysk twardy 20 GB
	Maksymalna:	192 MB + dysk twardy 20 GB
Pojemność kaset na papier:	Standardowa:	2 kasety po 500 arkuszy taca ręczna na 50 arkuszy
	Maksymalna:	3.550 arkuszy
Pojemność tac wyjściowych:	Standardowa:	500 arkuszy (taca wewnętrzna)
	Maksymalna:	2.875 arkuszy
Rozmiar papieru:	A6 - A3	
Gramatura papieru:	Kasety na papier:	64 - 105 g/m ²
	Taca ręczna:	52 - 163 g/m ²
	Taca dupleksu:	64 - 105 g/m ²
Drukowanie dwustronne:	W standardzie	
Wymiary (Sz. x Gl. x Wys.):	670 x 650 x 720 mm	
Waga:	Mniej niż 79 kg	
Źródło zasilania:	220 - 240 V, 50/60 Hz	
Pobór mocy:	Mniej niż 1,5 kW	

DRUKARKA/SKANER (opcja)



Drukarka

Szybkość drukowania:	35/45 wydruków na minutę	
Języki drukarki/rozdzielczość:	Standardowe:	300/600 dpi
	PCL5e:	600 dpi
	PCL6:	200/300/600 dpi
	RPCS™:	600 dpi
	Opcjonalny:	Adobe® PostScript® 3™:
Interfejsy:	Standardowe:	Dwukierunkowy IEEE 1284 Ethernet 10 base-T/100 base-TX
	Opcjonalne:	Bezprzewodowa sieć LAN (IEEE 802.11b) IEEE 1394 USB2.0 Bluetooth
Pamięć:	192 MB + dysk twardy 20 GB	
Protokoły sieciowe:	TCP/IP, IPX/SPX, NetBEUI, AppleTalk	
Obsługiwane sieci:	Windows® 95/98/Me/NT4.0/2000/XP 2003 Server Macintosh 8.6 lub nowszy (z wyjątkiem v10.0.x) IBM iSeries AS/400® przy użyciu OS/400 Host Print Transform	



Skaner

Szybkość skanowania:	Maksymalnie 52 oryginałów na minutę (MH, A4)
Rozdzielczość:	Maksymalnie 600 dpi (TWAIN: 1.200 dpi)
Rozmiar oryginału:	A5 - A3
Formaty wyjściowe:	PDF/JPEG/TIFF
Dołączone sterowniki:	Sieciowy TWAIN
Skanowanie do e-mail'a:	SMTP
Adresy odbiorców:	Maksymalnie 500 dla pojedynczej operacji
Zapisane adresy odbiorców:	Maksymalnie 2.000
Książka adresowa:	Poprzez LDAP
Skanowanie do foldera:	Protokół SMB lub FTP (z bezpiecznym logowaniem)
Odbiorcy:	Maksymalnie 50 folderów na zadanie



OPROGRAMOWANIE

SmartDeviceMonitor™¹, Web SmartDeviceMonitor™¹
Web Image Monitor, DeskTopBinder™ V2 Lite¹
ScanRouter™ V2 Lite¹



FAKS (opcja)

Sieć:	PSTN, PBX	
Kompatybilność:	ITU-T (CCITT) G3, dodatkowy G3 ITU-T (T.37) Internet Faks	
Szybkość modemu:	Maksymalnie 33,6 Kbps	
Rozdzielczość:	Standardowa/Podwyższona: 200 x 100/200 dpi Maksymalna: 400 x 400 dpi (opcja)	
Metoda kompresji:	MH, MR, MMR, JBIG (opcja)	
Szybkość skanowania:	Mniej niż 0,43 sekundy (200 x 100 dpi, A4)	
Pojemność pamięci:	Standardowa:	8 MB
	Maksymalna:	8 MB + 8 MB (opcja)
Backup pamięci:	Tak	

INNE OPCJE

- Pokrywa szyby ekspozycyjnej
- Podajnik dokumentów dwustronnych na 80-arkuszy
- 2 kasety na papier po 500-arkuszy
- Jedno-półkowa taca na 125-arkuszy
- Kasetka dużej pojemności na 1.500-arkuszy
- Finisz na 1.000-arkuszy (3 pozycje zszywania)
- Finisz na 2.500-arkuszy (4 pozycje zszywania)
- Finisz broszur na 1.150-arkuszy (4 pozycje zszywania)
- Dziurkacz
- Adobe® PostScript® 3™ (600 dpi)
- Karta sieci bezprzewodowej LAN (IEEE 802.11b)
- IEEE 1394
- USB2.0
- Bluetooth
- Drugi port super G3
- NV RAM
- Profesjonalne rozwiązania software'owe (oprogramowanie)

¹ Dodawane z opcją drukarki/skanera.

Dostępność modeli, opcji lub oprogramowania należy sprawdzić w najbliższym biurze przedstawiciela Ricoh.



Certyfikat ISO9001: 2000
Certyfikat ISO14001

Ricoh deklaruje zgodność produktu z wytycznymi ENERGY STAR w zakresie oszczędności energii.

Firma Ricoh wierzy w zachowanie naturalnych zasobów Ziemi.

Wszystkie nazwy produktów i nazwy własne użyte w tej broszurze są zastrzeżonymi znakami towarowymi ich właścicieli.

Specyfikacja i wygląd zewnętrzny mogą ulec zmianie bez uprzedniego powiadomienia. Rzeczywisty kolor urządzenia może odbiegać od pokazanego w tym prospekcie.



RICOH POLSKA Sp. z o.o.
Al. Jerozolimskie 146A, 02-305 Warszawa
Tel.: +48-(0)22-6081555
Fax: +48-(0)22-6081580
http://www.ricoh.com.pl
E-Mail: ricoh@ricoh.com.pl

W celu uzyskania dodatkowych informacji, prosimy skontaktować się z:

RICOH EUROPE B.V. Groenelaan 3,
P.O. Box 114, 1180 AC Amstelveen,
The Netherlands.
Phone: +31 (0)20-5474111
Fax: +31 (0)20-6418601

www.ricoh-europe.com