



Nowe drukarki fotograficzne  
HP Designjet seria Z2100 Z3100



©Marta Viladrich, Setki diseny  
www.martaviladrich.com

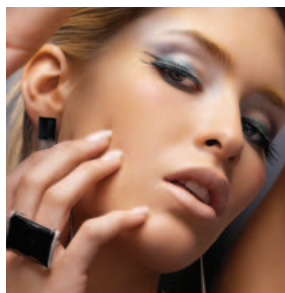


[www.hp.com/go/graphicarts](http://www.hp.com/go/graphicarts)



# Drukarki fotograficzne HP Designjet seria Z2100

System druku ośmioatramentowego z potrójnym zestawem czarnych atramentów HP



©2005, Asier Gomez.  
www.asiergomez.com

„Maszyna ta samodzielnie tworzy profile ICC oraz przeprowadza kalibrację, co jest niezwykle istotne dla artystów. Zapewnia dobre współdziałanie nośników i atramentów niezależnie od zastosowanego papieru.”  
Patrick Morgan, Farm Creative

„Połączenie wbudowanego spektrofotometru kolorów i1 i najnowszych technologii druku w nowej serii drukarek fotograficznych HP Designjet Z oznacza ustanowienie nowych, przełomowych standardów w dziedzinie wydruków wielkoformatowych oraz powstanie nowego wzorca w branży.”  
Francis Lamy, Wiceprezes i Dyrektor Techniczny firmy X-Rite

„Opcje sterownika są rewelacyjne. Pozwolą oszczędzić mnóstwo papieru. Dotąd często albo otrzymaliśmy podwójne zarządzanie kolorami, albo brakowało go zupełnie.”  
Bruce Fraser, autor książek „Real World Photoshop” i „Real World Colour Management”

## Projekty graficzne

- Realizacja twórczych pomysłów i ich sprzedaż za pomocą imponujących wydruków koncepcyjnych i próbnych wydruków opakowań.
- Drukowanie prawidłowych kolorów z programu Photoshop® dzięki bezpłatnemu rozszerzeniu HP ProPrint, stworzonemu wspólnie przez firmy HP i Adobe®.
- Opcjonalny programowy procesor obrazu (RIP) EFI Designjet Edition 5.1 dla HP, umożliwiający obsługę CMYK, drukowanie do formatu PostScript® i PDF oraz precyzyjne zarządzanie kolorami miejscowymi.

## Fotografia komercyjna

- Pozwala tworzyć piękne, wielkoformatowe wydruki czarno-białe i kolorowe, portfolio prac i wydruki próbne czasopism.
- Do oprogramowania Adobe® Lightroom dodano przycisk kalibracji drukarki, pozwalający uruchomić narzędzia drukarki do zarządzania kolorami bezpośrednio z aplikacji.
- Aby uzyskać dostęp do opcji zaawansowanych, można zastosować jeden z dostępnych w sprzedaży programowych procesorów obrazu, na przykład ImagePrint v.6 firmy ColourByte. Umożliwia on zaawansowane pozycjonowanie wielu obrazów, tonowanie obrazów czarno-białych oraz drukowanie do formatu PostScript® i PDF.



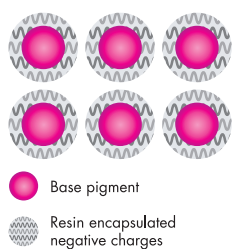
## Wydruki przedoffsetowe i wydruki próbne

- Wbudowany spektrofotometr zapewnia dokładne i niezmiennie odwzorowanie kolorów poprzez szybkie, automatyczne tworzenie profilów ICC.
- Atramenty pigmentowe HP Vivera pozwalają uzyskać trwałe, realistyczne kolory, które stabilizują się przy mniej niż 1 ΔE w niecałe 5 minut.
- Ośmioatramentowa drukarka, która całkowicie pokrywa gamy kolorów SWOP, ISO, GRACOL, EUROSCALE, TOYO i FOGRA, a przy tym pozwala w pełni wykorzystać większość z dostępnych w sprzedaży programowych procesorów obrazu (RIP), takich jak Colourproof o4 RIP firmy GMG.



©Neil Snape Photography

### HP Pigment Ink Particles



● Base pigment  
● Resin encapsulated negative charges



[www.hp.com/go/graphicarts](http://www.hp.com/go/graphicarts)

## Najważniejsze technologie

**Atramenty HP Vivera**  
zapewniają doskonałą jakość obrazu i są odporne na blaknięcie i działanie wody na całej gamie fotograficznych i artystycznych nośników. Stworzona przez firmę HP technologia EET (Electrosteric Encapsulation Technology) poprawia stabilność i jakość atramentów pigmentowych, co zapewnia szeroką gamę kolorów, trwałość wydruków, równomierny połysk oraz precyzyjne i niezmiennie wydruki.

**Wbudowany spektrofotometr HP**  
Zrealizowany w technologii i1 Colour firmy X-Rite™ spektrofotometr, umieszczony na karcie drukującej, zapoczątkował rewolucję w zarządzaniu kolorem. Spektrofotometr pozwala użytkownikom automatycznie tworzyć indywidualne profile RGB ICC dla preferowanych nośników. Dostarcza też precyzyjnych pomiarów do kalibracji drukarki, co zapewnia niezmienną kolorów na poszczególnych wydrukach – niezależnie od drukarki.

**System druku ośmioatramentowego firmy HP**

Składa się z atramentów pigmentowych HP Vivera, w tym z potrójnego zestawu czarnych atramentów HP, co pozwala drukować przy użyciu czarnego atramentu fotograficznego i czarnego matowego bez konieczności zamiany wkładów. Zapewnia to wyjątkową jakość, dokładność i niezmienną kolorów. System stanowi przydatne narzędzie dla przygotowalni offsetowych i grafików, poszukujących powtarzalnych wyników.

**System druku dwunastooatramentowego firmy HP**

Obejmuje głowice drukujące wymieniane przez użytkownika, wyposażone w 1056 dysz na każdy kolor, a także wysoki połysk HP i atramenty pigmentowe HP Vivera w siedmiu kolorach, w tym bezpośrednie kolory RGB i cztery kolory czarne. Atramenty te zapewniają wyjątkowo szeroką gamę kolorów do wydruków fotograficznych i artystycznych, neutralne odcienie i głęboką czerń na wszystkich nośnikach.

# Drukarki fotograficzne HP Designjet seria Z3100

System druku dwunastootamentowego z wysokim połyskiem HP i poczwórnym zestawem czarnych atramentów HP



©Fot. Millon H. Greene. 2006 Joshua Greene. www.archiveimages.com

„Drukarka HP Designjet seria Z3100 to duży krok naprzód dla przygotowalni offsetowych. Posiada ona wbudowany i dzięki temu bezbłędny spektrofotometr, który kalibruje urządzenie i ustawia je w żądanym stanie. Drukarka pełni rolę centrum zarządzania kolorem.”  
Allan Roche, Pixel CMS Ltd.

„Firma Hahnemühle FineArt jest dumna, że we współpracy z HP wprowadziła na rynek urządzenie tego kalibru, będące niepowtarzalnym doświadczeniem dla użytkowników. Jest to wspaniały przykład tego, jak dwóch liderów na rynku może wykorzystać synergię i podnieść poprzeczkę w świecie obróbki obrazów cyfrowych.”  
Norbert Klinke, Dyrektor Sprzedaży i Marketingu, Hahnemühle FineArt

„Wyniki są nadzwyczajne: wydruki, z których jestem dumny i które z czystym sumieniem mogę wystawić na widok publiczny w muzeum.”

Joel Meyerowitz,  
Joel Meyerowitz Photography

[www.hp.com/go/graphicarts](http://www.hp.com/go/graphicarts)

## Profesjonalni fotografowie

Niezmiennie piękne wydruki czarno-białe i kolorowe.

- Wydruki odporne na działanie światła przez ponad 200 lat<sup>1</sup>.
- Płynne przejścia barwne oraz wyraźne szczegóły w jasnych i ciemnych obszarach.
- Prawdziwie neutralne szarości w różnych warunkach oświetlenia, ciągłość odcieni, jednolity połysk, głęboka czerń i brak brązowienia<sup>2</sup>.
- Drukowanie na papierze matowym i błyszczącym bez konieczności zamiany czarnych wkładów.

## Cyfrowi graficy artystyczni

Wiernie, niezmiennie i trwałe kolory na dowolnych nośnikach.

- Zapierające dech w piersiach kolorowe wydruki cyfrowych dzieł sztuki lub wydruki czarno-białe odporne na działanie światła przez ponad 200 lat<sup>1</sup>.
- Możliwość drukowania na niemal dowolnych nośnikach artystycznych przy zachowaniu wiernych i niezmiennych kolorów.
- Precyzyjne zarządzanie kolorem dzięki automatycznemu tworzeniu profili nośników.



## Specjaliści od wydruków przedoffsetowych

Automatyczne tworzenie profili, stabilne kolory i szeroka gama kolorów.

- Precyzyjne i niezmiennie kolory dzięki automatycznemu tworzeniu profili ICC.
- Kolory, które pozostają wiernie i stabilizują się przy mniej niż 1ΔE w niecałe 5 minut.
- Drukarka obejmuje ponad 80% kolorów PANTONE<sup>®3</sup> i całkowicie pokrywa standardy drukarskie SWOP, ISO, EUROSCALE, FOGRA i 3DAP.



© Carl De Keyzer/Magnum Photos



## Akcesoria

### Szeroki zakres nośników:

HP oferuje 9 papierów fotograficznych, 10 papierów artystycznych, 3 papiery do wydruków próbnych, 9 papierów typu bond i powlekanych oraz ponad 30 innych nośników HP. Wszystkie zostały przetestowane z atramentami pigmentowymi HP Vivera, z którymi dają trwałe, niezmiennie wydruki o jakości muzealnej.

### Zestaw HP-GL/2 Upgrade Kit

Zestaw HP-GL/2 Upgrade Kit pozwala poprawić jakość linii i zwiększyć przepustowość sieci. Pozwala zapisywać i ponownie drukować pliki z kolejki wydruku oraz dotychczasowe pliki w formacie HP-GL/2.

### HP Advanced Profiling Solution

z technologią X-Rite<sup>™</sup> oferuje zautomatyzowany system zarządzania kolorem, płynnie współpracujący z wbudowanym spektrofotometrem HP. Umożliwia przesyłanie kolorów z ekranu do drukarki, edycję i zmianę profili, tworzenie profili CMYK lub nawet profili uwzględniających różne warunki oświetlenia. Opakowanie zawiera również kalibrator monitora i 1.

### Efi Designer Edition 5.1XL do drukarek HP

Zaawansowany, a zarazem ekonomiczny system tworzenia wydruków próbnych. Połączenie Efi i HP pozwala projektantom, fotografom i innym profesjonalnym twórcom łatwo uzyskiwać wydruki próbne o precyzyjnym odwzorowaniu szczegółów i kolorów oraz płynnych przejściach tonalnych.

# Dane techniczne

<b>Technologia druku</b>	Skalowalna technologia druku HP	
<b>Dysze drukujące</b>	HP Designjet Z2100: 8448 (1056 dysz na kolor) HP Designjet Z3100: 12672 (1056 dysz na kolor)	
<b>Jakość druku</b>	Druk z rozdzielczością optymalizowaną do 2400 x 1200 przy wyborze maksymalnego odwzorowania szczegółów, rozdzielczość wejściowa 1200 x 1200	
<b>Liczba atramentów</b>	HP Designjet Z2100 – 8 (błękitny, jasnobłękitny, purpurowy, jasnopurpurowy, żółty, jasnoszary, czarny fotograficzny, czarny matowy) HP Designjet Z3100 – 12 (jasnobłękitny, purpurowy, jasnopurpurowy, żółty, czerwony, zielony, niebieski, jasnoszary, szary, czarny fotograficzny, czarny matowy, wysoki połysk)	
<b>Typy atramentów</b>	Pigmentowe atramenty HP Vivera	
<b>Kropła atramentu</b>	HP Designjet Z2100 – rozmiar 4 pl (l, lm, lg, pK), 6 pl (C, M, Y, mK) HP Designjet Z3100 – rozmiar 4 pl (l, lm, lg, pK, E, G), 6 pl (M, Y, mK, R, GN, B)	
<b>Oporność na działanie światła</b>	Ponad 200 lat (zależnie od nośnika). Na podstawie wewnętrznych testów HP na blaknięcie pod wpływem działania światła na papierze matowym HP Super Heavyweight Plus, papierze HP Smooth Fine Art firmy Hahnemühle, papierze HP Watercolor firmy Hahnemühle i płótnie HP Artist Matte Canvas. Ocena trwałości ekspozycyjnej według firmy Wilhelm Imaging Research Inc. przy zastosowaniu różnych nośników specjalistycznych i przeznaczonych do twórczej pracy. Szczegółowe informacje można znaleźć na stronie <a href="http://www.hp.com/go/supplies/printpermanence">http://www.hp.com/go/supplies/printpermanence</a>	
<b>Prędkość druku</b>	Jakość ekonomiczna, wydruk kolorowy w formacie A1: 2,0 min/stronę (powlekany), 5,8 min/stronę (błyszczący). Jakość ekonomiczna, wydruk kolorowy w formacie A1: 4,2 min/stronę (powlekany), 7,9 min/stronę (błyszczący). Jakość ekonomiczna, wydruk kolorowy w formacie A1: 9,8 min/stronę (powlekany), 15,0 min/stronę (błyszczący)	
<b>Linia</b>	Precyzja linii: ± 0,2%. Minimalna szerokość 0,0508 mm	
<b>Języki drukowania</b>	HP PCL3 GUI Opcjonalnie: HP-GI2/RTL za pomocą zestawu Q6692A HP-GI/2 Upgrade Kit do drukarek fotograficznych HP Designjet seria Z2100/Z3100	
<b>Pamięć</b>	Modele 44-calowe: 256 MB Modele 24-calowe: 128 MB	
<b>Marginesy wydruku (mm)</b>	<b>Rola</b>	<b>Arkusze</b>
	Górny:	5 mm lub bez marginesów 5 mm
	Dolny:	5 mm lub bez marginesów 14 mm
	Lewy:	5 mm lub bez marginesów 5 mm
	Prawy:	5 mm lub bez marginesów 5 mm
<b>Nośniki</b>	Papier [zwyczajny, powlekany, wysokogramatowy powlekany, super wysokogramatowy powlekany, natural tracing, bond, translucent bond, fotograficzny (satynowy, błyszczący, semi-gloss), satynowo-matowy, do wydruków próbnych (kontraktowy, matowy), colourlucet backlit UV, matę adhesive backed, artystyczny (gładki, o specjalnej fakturze), błyszczący, matte litho-realistic, billboard paper blue back], welinowy, folia (przezroczysta, matowa, poliestrowa, durable display), slajdy, etykiety, wstęgowy (błyszczący, Tyvek), opaque scrim, durable flag fabric, paper-backed fabric polyester, paper-backed fabric silk satin, polypropylene matte, płótno (matowe, satynowe, papierowe)	
<b>Formaty nośników</b>	Standardowo: Wszystkie standardowe rozmiary powyżej A4	
<b>Maksymalna długość nośników</b>	Rola: 91,4 m.	Arkusze: 1 676,4 mm
<b>Maksymalna szerokość nośników</b>	Dj Z2100/Z3100 24": 610 mm; Dj Z2100/Z3100 GP 24": 610 mm; Dj Z2100/Z3100 44": 1117 mm	
<b>Maksymalna długość wydruku</b>	91 m (zależnie od systemu operacyjnego i aplikacji)	
<b>Grubość nośników</b>	Do 0,8 mm	
<b>Rola</b>	Średnica maksymalna: 136 mm	
<b>Podawanie nośników</b>	Podawanie arkuszy (ręczne podawanie pojedynczych arkuszy poprzez tylny podajnik), podawanie z roli, automatyczna obcinarka (obcina wszystkie nośniki oprócz płótna)	
<b>Interfejsy i połączenia</b>	Standardowo: 1 port 10/100 BT Ethernet RJ-45, 1 port Hi-Speed USB (zgodny ze specyfikacją USB 2.0), 1 gniazdo EIO do akcesoriów Jetdirect. Opcjonalnie: Serwery druku HP Jetdirect EIO	
<b>Panel sterowania</b>	Wyświetlacz graficzny w skali szarości, 240 x 160 pikseli, 4 przyciski bezpośredniego dostępu, 7 przycisków sterujących i 2 dwukolorowe diody (gotowe, przetwarzanie, uwaga, błąd)	
<b>Sterowniki w zestawie</b>	Sterownik HP PCL 3 GUI, HP Colour Center, oprogramowanie HP Easy Printer Care	
<b>Oprogramowanie</b>	Sterowniki drukarki (HP PCL 3 GUI, HP-GI2/RTL za pomocą zestawu Q6692A HP-GI/2 Upgrade Kit do drukarek fotograficznych HP Designjet seria Z2100/Z3100), HP Colour Center, oprogramowanie HP Easy Printer Care	
<b>Obsługiwane systemy operacyjne</b>	Windows® 2000, XP Home, XP Professional, XP Professional x64 Edition, Server 2003, Novell NetWare 5.x, 6.x, Mac OS 10.2 lub nowszy, Citrix MetaFrame, Windows® Terminal Services. Informacje o najnowszych uaktualnieniach sterowników są dostępne na stronie: <a href="http://www.designjet.hp.com">www.designjet.hp.com</a>	
<b>Obsługiwane sieciowe systemy operacyjne</b>	Windows® 2000, XP Home, XP Professional, XP Professional x64 Edition, Server 2003, Novell NetWare 5.x, 6.x, Mac OS 10.2 lub nowszy, Citrix MetaFrame, Windows® Terminal Services	
<b>Zalecane wymagania systemowe</b>	Windows® 2000: Procesor Pentium® III, 256 MB pamięci RAM, 2 GB wolnego miejsca na twardym dysku, 733 MHz; Windows® XP Professional: Procesor Pentium® IV, 512 MB pamięci RAM, 2 GB wolnego miejsca na twardym dysku, 1 GHz. Procesor podwójny Mac G3, 512 MB pamięci RAM, 1 GB wolnego miejsca na twardym dysku	
<b>Zasilanie</b>	Napięcie wejściowe: autotransformacja 100*240 V (± 10%), 50/60 Hz (± 3 Hz), maks. 1 A Zasilacz Wbudowany uniwersalny zasilacz Maksymalny pobór mocy 200 W	
<b>Gwarancja</b>	Standardowa gwarancja: roczna gwarancja z obsługą w miejscu instalacji w następnym dniu roboczym. Roczne rozszerzenie gwarancji (serwis w miejscu instalacji w następnym dniu roboczym lub serwis w miejscu instalacji w ciągu 4 godzin od zgłoszenia), 3-letni pakiet serwisowy HP Care Pack (dwie opcje: serwis w miejscu instalacji w następnym dniu roboczym lub serwis w miejscu instalacji w ciągu 4 godzin od zgłoszenia), podstawowa instalacja, konfiguracja i podłączenie do sieci.	

<sup>1</sup> Ocena trwałości ekspozycyjnej według firmy Wilhelm Imaging Research Inc. przy zastosowaniu różnych nośników specjalistycznych i przeznaczonych do twórczej pracy. Szczegóły: <http://www.hp.com/go/supplies/printpermanence>

<sup>2</sup> Stosowanie wzmacniacza połysku HP zapobiega brązowieniu, obniżającemu jakość obrazu. Wysoki połysk HP stosowany jest na papierach fotograficznych, z wykluczeniem papierów matowych.

<sup>3</sup> Wstępne wyniki wewnętrznych testów firmy HP wykazały, że drukarki fotograficzne HP Designjet seria Z pomysłnie oddają ponad 80% skali kolorów PANTONE. Drukarki fotograficzne HP Designjet Z2100 i Z3100 oczekują na nadanie licencji PANTONE.

<http://www.hp.pl>

<http://www.HP.com/go/designjet>

<http://www.hp.com/go/graphic-arts>



Publikacja na region EMEA 09/06 4AA0 – 7428PLE

© Copyright Hewlett-Packard Development Company, L.P. 2006. Specyfikacje zawarte w tym dokumencie mogą bez uprzedzenia ulec zmianie. Wszystkie gwarancje udzielane w odniesieniu do produktów i usług HP określone zostały w oświadczeniach gwarancyjnych załączanych do każdego produktu i usługi. Żaden zapis niniejszego dokumentu nie może być uważany za dodatkową gwarancję. HP nie ponosi odpowiedzialności za błędy techniczne lub drukarskie w niniejszym dokumencie.

## Numery katalogowe HP

### HP Designjet Z2100

**Q6675A** Drukarka fotograficzna HP Designjet Z2100, 24-calowa

**Q6675B** Drukarka fotograficzna HP Designjet Z2100 GP, 24-calowa, jak Q6675A plus HP Advanced Profiling Solution

**Q6677A** Drukarka fotograficzna HP Designjet Z2100, 44-calowa, jak Q6675A plus szerokość drukowania do 44 cali

### HP Designjet Z3100

**Q5669A** Drukarka fotograficzna HP Designjet Z3100, 24-calowa

**Q5669B** Drukarka fotograficzna HP Designjet Z3100 GP, 24-calowa, jak Q5669A plus HP Advanced Profiling Solution

**Q6659A** Drukarka fotograficzna HP Designjet Z3100, 44-calowa, jak Q5669A plus szerokość drukowania do 44 cali

Pełna lista materiałów eksploatacyjnych, akcesoriów i usług znajduje się pod adresem [www.hp.com/go/designjet](http://www.hp.com/go/designjet)



invent