

Wielofunkcyjne
zarządzanie przepływem
dokumentów

Aficio™ 2022/2027/2032



RICOH
Image Communication

Łatwe w użyciu systemy do biur z możliwością rozbudowywania

Obecnie kiedy ograniczanie kosztów jest koniecznością, oszczędzanie kosztów na zarządzaniu dokumentami staje się oczywistą potrzebą. W większości biur wielofunkcyjny sprzęt rzeczywiście pomaga to uzyskać. Używając Aficio™2022/2027/2032, możesz osiągnąć nowe poziomy funkcjonalności i efektywności. Te systemy biurowe oferują drukowanie z szybkością 22, 27 lub 32 stron na minutę i mogą być rozbudowane w system rozwiązujący dokładnie Twoje problemy. Wersja podstawowa kopiarki może być łatwo rozszerzona o funkcjonalność, której potrzebujesz. Aby drukować i skanować na tym samym urządzeniu, po prostu dodaj moduł drukarki/skanera. Moduł ten jest dostarczany razem z dyskiem twardym i kartę interfejsu sieciowego (NIB) oraz oprogramowaniem monitorującym i zarządzającym dokumentami. Aby wysłać faksy bezpośrednio z komputera lub oszczędzać na wysłaniu faksów poprzez internet, dostępny jest opcjonalny moduł faksu. Nie ma znaczenia jak wiele funkcjonalności oczekujesz, ten system zawsze zapewni tę samą produktywność i pozostanie łatwy w obsłudze. Różnorodne dedykowane narzędzia zarządzania usprawniają dalszy przepływ Twoich dokumentów. Możesz monitorować stan urządzenia, obsługiwać książkę adresową "skanowania do e-mail'a" i odbierać faksy używając przeglądarki internetowej Twojego komputera. Hasło "Zaawansowane jest łatwe" jest mottem maszyn Aficio™2022/2027/2032. Ten wielofunkcyjny system biurowy z możliwością rozbudowania w każdym momencie, zaspokoi Twoje potrzeby zarządzania dokumentami i ograniczy koszty w nadchodzących latach.



Troska o każdy etap Twojego przepływu dokumentów

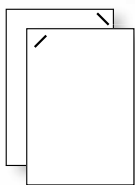
Aficio™2022/2027/2032 mają wszystko co potrzeba, aby uczynić pracę w Twoim biurze tak efektywną jak to tylko możliwe. System ten łączy łatwość obsługi z różnorodnością wykańczania dokumentów, opcjonalnym wykorzystaniem w sieci i łatwością zarządzania urządzeniem. Dokładnie to, co pomoże Ci zwiększyć produktywność i efektywność.

Minimum interwencji i kłopotów

Duży ciekłokrystaliczny ekran dotykowy Aficio™2022/2027/2032 intuicyjnie prowadzi Cię przez wszystkie zadania drukowania, kopiowania, skanowania i faksowania. Panel operacyjny jest logicznie zorganizowany i wymaga minimum wykonanych kroków pozwala na osiągnięcie wymaganych rezultatów.

Łatwe w obsłudze podawanie oryginałów

Aficio™2022/2027/2032 są wyposażone w szybko podające, automatycznie odwracające podajniki dokumentów na 50 arkuszy (ARDF). Książki i magazyny mogą być kopiowane bezpośrednio z szyby ekspozycyjnej. Obie strony książki mogą być kopiowane przy jednokrotnym skanowaniu na dwie osobne kartki papieru.



Automatyczne zszywanie

Wykańczanie dokumentów. Rozbuduj Aficio™2022/2027/2032 o jeden z dwóch finiszów (na 500 lub 1.000 arkuszy). Obydwa oferują różnorodne funkcje zszywania w celu profesjonalnego wykończenia dokumentu.

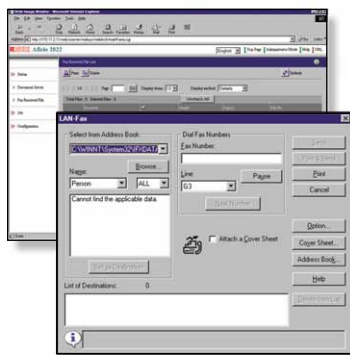


Rysunek na tej stronie nie jest rzeczywistą fotografią i może różnić się w szczegółach od prawdziwego wyglądu urządzenia.



Poufność i efektywność kosztów

Aficio™2022/2027/2032 zapewniają efektywne drukowanie. Funkcja Wydruk bezpieczny™, klasyfikuje zadania drukowania na takie, które mogą być wydrukowane dopiero po podaniu prawidłowego hasła. Aby wyeliminować błędy i uniknąć niepotrzebnych kosztów przy drukowaniu wielu zestawów dokumentów, możesz użyć funkcji Wydruk próbny™. Funkcja ta pozwala sprawdzić pierwszy wydrukowany zestaw przed wydrukowaniem przy użyciu panelu operacyjnego pozostałych zestawów.



Odbieranie faksów na Twoim komputerze

Możesz przechowywać przychodzące fakсы w pamięci urządzenia, bez konieczności posiadania dodatkowego serwera. Przy użyciu programów Web Image Monitor lub DeskTopBinder™ V2 Lite, możesz sprawdzać zawartość odebranych faksów z własnego komputera zanim zostaną one wydrukowane lub usunięte.

Wysyłanie faksów bezpośrednio z komputera

Dzięki funkcji LAN - FAX, możesz wysłać faks bezpośrednio z Twojego komputera podłączonego do sieci. To oszczędza czas i zapewnia lepszą jakość wydruku u odbiorcy faksu. Aby ograniczyć ilość drukowanych i dystrybuowanych faksów, przychodzące fakсы mogą być automatycznie przesyłane pocztą e-mail do odbiorcy. Możesz nawet odebrać swoje fakсы przy pomocy komputera przenośnego, będąc poza biurem.

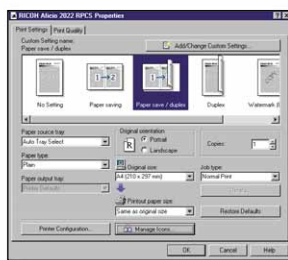
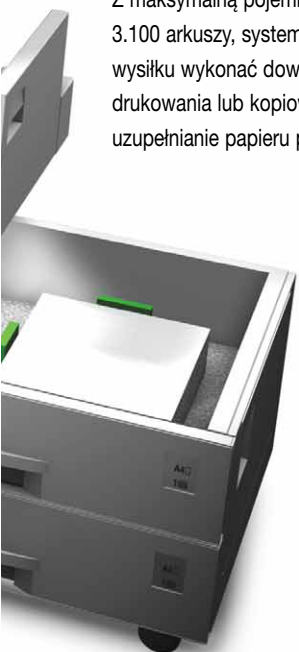
Elastyczne skanowanie

Aficio™2022/2027/2032 przekształcają cyfrowy proces w proces przyjazny użytkownikowi. Plik mogą być skanowane i przechowywane na serwerze dokumentów, wysyłane na dowolny, podłączony do sieci komputer lub nawet do wskazanego folderu. Ewentualnie mogą być wysyłane pocztą e-mail używając na przykład bezpośredniego łącza do firmowej książki adresowej z systemu poczty elektronicznej przez LDAP.



Produkcja Non-stop (ciągła)

Z maksymalną pojemnością papieru 3.100 arkuszy, system ten pozwala bez wysiłku wykonać dowolne duże zadanie drukowania lub kopiowania. Ciągłe uzupełnianie papieru przeszło do historii.

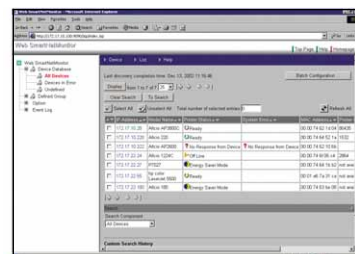


Łatwe drukowanie przez jedno kliknięcie

Unikalny język RPCS™ obsługi drukarki firmy Ricoh pozwala na szybkie, łatwe i efektywne drukowanie. Dzięki jego interfejsowi, opartemu na ikonach, dowolne zadanie drukowania - nie ma znaczenia jak skomplikowane - można wykonać przez jedno kliknięcie a wprowadzanie komend drukowania zajmuje tylko kilka sekund.

Zaawansowane monitorowanie urządzenia

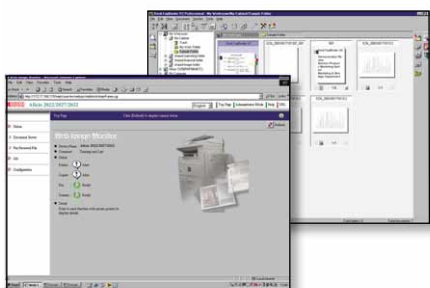
Używając programu Web SmartDeviceMonitor™, można monitorować i sprawdzać przez przeglądarkę internetową, status sieciowych urządzeń peryferyjnych. Dodatkowo osoby zarządzające IT i administratorzy sieci mogą ustawiać dla użytkowników przywileje i ograniczenia, prawa dostępu oraz otrzymywać kompletną statystykę zadań.



Zaspokojenie Twoich indywidualnych potrzeb

Aficio™2022/2027/2032 są opartymi na kopiarce urządzeniami, z możliwością rozbudowania.

Dodając opcjonalną funkcjonalność drukowania/skanowania/faksowania, możesz stworzyć idealne urządzenie precyzyjnie zaspokajające Twoje potrzeby. Inteligentny system wszystko-w-jednym pozwoli rozwijać się Twojej firmie bez potrzeby używania zajmujących dużo miejsca i kosztownych urządzeń wolnostojących.



Używając programu Web Image Monitor, możesz sprawdzać status pojedynczego urządzenia peryferyjnego w sieci i monitorować serwer dokumentów oraz zasoby tonera i papieru poprzez zwykłą przeglądarkę internetową.

Geniusz kopiowania

Dzięki zasadzie "jedno skanowanie wiele kopii", oryginały są tylko raz skanowane, zapisywane w pamięci i z niej reprodukowane. To oszczędza czas i daje wydruki wysokiej jakości. Dzięki technologii QSU (szybkiego startu) Aficio™2022/2027/2032 mają także bardzo krótki czas nagrzewania i imponującą szybkość drukowania pierwszej kopii. Dodatkowo kopiowanie dwustronne jest tak samo szybkie jak kopiowanie jednostronne. Teraz każdy może oszczędzać papier i energię, jednocześnie oszczędzając czas dzięki utrzymaniu produktywności.

Możliwość podłączenia do dowolnej sieci

Aficio™2022/2027/2032 mogą zostać zintegrowane niemal z każdym środowiskiem sieciowym. Płyta interfejsu sieciowego (NIB) jest wbudowana w moduł drukarki/skanera. Karta interfejsu IEEE 1394 może być dodana, aby zwiększyć szybkość drukowania systemu, natomiast opcja USB2.0 zwiększa możliwość podłączenia. Bezprzewodowa sieć LAN pozwala drukować w sieci bez potrzeby kabli sieciowych. Opcja Bluetooth idealnie pozwala Ci podłączyć urządzenia poza siecią.

Wydajna dystrybucja

Używając funkcji "skanowanie do e-mail'a", możesz wysłać zeskanowane pliki na dowolny adres e-mail na świecie bez potrzeby używania dedykowanych serwerów lub dodatkowego oprogramowania. Przez LDAP masz bezpośredni dostęp do książki adresowej Twojego firmowego systemu pocztowego. Możesz także ręcznie aktualizować książkę adresową z panelu

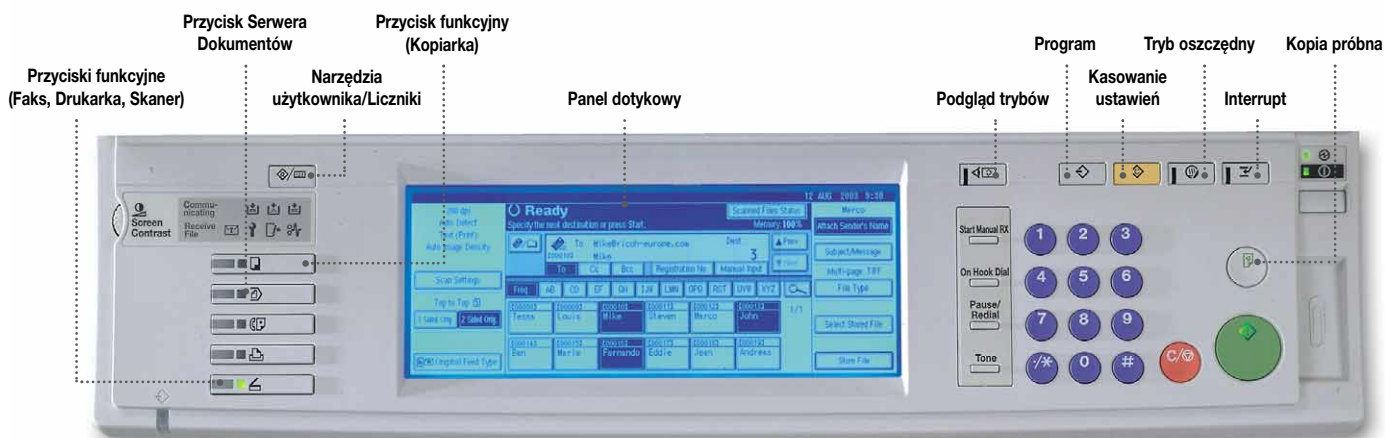
operacyjnego systemu lub z Twojego komputera przez program Web Image Monitor. Aby zapobiec wysłaniu Twoich dokumentów przez nieuprawnionych użytkowników, możesz polegać na funkcji ochrony folderów użytkownika. Przed transmisją wykonywane jest szyfrowanie nazwy/hasła zalogowanego użytkownika i otrzymujesz pocztą e-mail w celu potwierdzenia, pomyślnego wysłania wiadomości. Dodatkowo dzięki funkcji "skanowanie do e-mail'a", możesz dystrybuować dokumenty bezpośrednio z maszyny do foldera klienta w sieci używając funkcji "skanowanie do foldera".

Oszczędzające koszty wysyłanie faksów internetowych

Używanie internetu do wysyłania faksów na duże odległości ma poważne zalety. Wysyłając fakсы na komputer w formacie poczty e-mail, redukujesz koszty jednocześnie rozszerzając możliwości komunikacji.

Optymalne zarządzanie dokumentami

Aby zarządzać profesjonalnie wszystkimi zadaniami, dostępne jest kilka narzędzi zarządzania dokumentami. Na przykład, możesz zapisać na serwerze dokumentów często używane dokumenty drukowane, kopiowane, skanowane i wysłane faksem do ponownego użycia. Używając programu DeskTopBinder™ V2 Lite razem z programem Web Image Monitor, możesz przeglądać te zapisane dokumenty z własnego komputera. Używając programu DeskTopBinder™ V2 Lite, możesz łączyć dokumenty w różnych formatach w jeden plik i przeglądać, zarządzać i przysyłać dalej te informacje w postaci cyfrowej.



Dzięki dużemu, ciekłokrystalicznemu, dotykowemu ekranowi, wszystkie zadania - drukowania, kopiowania, skanowania lub faksowania, można zaprogramować w bardzo krótkim czasie.



Aficio™ 2022/2027/2032

Specyfikacja



KOPIARKA

Proces kopiowania:	Skanowanie podwójną wiązką laserową i drukowanie elektrofotograficzne	
Szybkość kopiowania:	22/27/32 kopii na minutę	
Rozdzielczość:	600 dpi	
Kopie wielokrotne:	Maks. 99	
Czas nagrzewania:	15 sekund	
Szybkość wydrukowania pierwszej kopii:	Aficio™2022/2027:	4,9 sekund
	Aficio™2032:	4,5 sekund
Zoom:	25 - 400% (w krokach co 1%)	
Pamięć:	Standardowo:	64 MB
	Maksymalnie:	192 MB + 20 GB dysk twardy
Pojemność kaset na papier:	Standardowo:	2 kasety na papier po 500 arkuszy
	Maksymalnie:	3.100 arkuszy
Pojemność tacy wyjściowych:	Standardowo:	500 arkuszy (taca wewnętrzna)
	Maksymalnie:	1.625 arkuszy
Rozmiar papieru:	A6 - A3	
Gramatura papieru:	Kaseta na papier nr 1:	60 - 105 g/m ²
	Kaseta na papier nr 2/taca ręczna:	52 - 157 g/m ²
	Dupleks:	64 - 105 g/m ²
Wymiary (S x G x W):	550 x 604 x 980 mm	
Waga:	Mniej niż 62 kg	
Źródła zasilania:	220 - 240 V, 50/60 Hz	
Zużycie mocy:	Podczas pracy:	Mniej niż 1,5 kW
	Tryb oszczędzania energii:	Mniej niż 7 W

MODUŁ DRUKARKI/SKANERA (opcja)



Drukarka

Szybkość drukowania:	22/27/32 wydruków na minutę	
Język drukarki/rozdzielczość:	Standardowo:	PCL5e: 300/600 dpi
		PCL6: 600 dpi RPCS™: 200/300/600 dpi
Interfejsy:	Standardowe:	Dwukierunkowy IEEE 1284 Ethernet 10 base-T/100 base-TX
Pamięć:	Standardowo: 192 MB + 20 GB dysk twardy	
Protokoły sieciowe:	TCP/IP, IPX/SPX, NetBEUI, AppleTalk	
Obsługiwane sieci:	Windows® 95/98/Me/NT4.0/2000/XP/2003 Server	
	Macintosh 8.6 lub nowszy (z wyjątkiem v10.0.x)	
	IBM iSeries / AS/400® używając OS/400 Host Print Transform	



Skaner

Szybkość skanowania:	Maksymalnie 51 oryginałów na minutę (MH, A4)	
Rozdzielczość:	Maksymalnie 600 dpi (TWIN: 1.200 dpi)	
Rozmiar oryginału:	A5 - A3	
Wyjściowe formaty:	PDF/JPEG/TIFF	
Dołączone sterowniki:	Sieciowy TWIN	

Skanowanie do e-mail'a: SMTP

Adresy odbiorców: Maksymalnie 500 dla 1 pojedynczej operacji
Zapisane adresy odbiorców: Maksymalnie 2.000

Książka adresowa: Poprzez LDAP

Skanowanie do foldera: Protokół SMB lub FTP (z bezpiecznym logowaniem)

Odbiorcy: Maksymalnie 50 folderów na zadanie



Oprogramowanie

SmartDeviceMonitor™, Web SmartDeviceMonitor™, Web Image Monitor, DeskTopBinder™ V2 Lite¹, ScanRouter™ V2 Lite¹



FAKS (opcja)

Sieć: PSTN, PBX
Kompatybilność: ITU-T (CCITT) G3

ITU-T (T.37) Faks internetowy

Szybkość modemu: Maksymalnie 33,6 Kbps

Rozdzielczość: Standardowa/podwyższona: 200 x 200/100 dpi

Maksymalna: 400 x 400 dpi (opcja)

Metoda kompresji: MH, MR, MMR, JBIG (opcja)

Szybkość skanowania: Mniej niż 1,18 sek. (200 x 100 dpi, A4)

Pojemność pamięci: Standardowo: 8 MB

Maksymalnie: 8 MB + 8 MB (opcja)

Podtrzymywanie pamięci: Tak

INNE OPCJE

- Pokrywa szyby ekspozycyjnej
- Podajnik dokumentów z automatycznym odwracaniem na 50 arkuszy
- Taca ręczna na 100-arkuszy
- 2 kasety na papier po 500 arkuszy
- Kaseta dużej pojemności na 2.000
- Jedno-półkowa taca na 125 arkuszy
- Finisz na 500 arkuszy (1 pozycja zszywania)
- Finisz na 1.000 arkuszy (3 pozycje zszywania)
- Przesuwana taca sortująca
- Zespół dupleksu (nieograniczony)
- Dysk twardy 20 GB
- Adobe® PostScript® 3™ (600 dpi)
- Bezprzewodowa sieć LAN (IEEE 802.11b)
- Bluetooth
- IEEE 1394
- USB2.0
- Drugi port Super G3
- Profesjonalne rozwiązania programowe

¹ Dostarczane z opcją drukarki/skanera.

Proszę skontaktować się z przedstawicielem handlowym firmy Ricoh w celu uzyskania dalszych szczegółów i informacji o dostępnych modelach, opcjonalnych elementach i oprogramowaniu.



Certyfikat ISO9001: 2000
Certyfikat ISO14001

Firma Ricoh zaznacza, że ten produkt spełnia wytyczne efektywnego oszczędzania energii ENERGY STAR.

Firma Ricoh wierzy w zachowanie cennych zasobów naturalnych Ziemi.

Wszystkie marki i/lub nazwy produktów są znakami handlowymi odpowiednich firm.

Specyfikacja i wygląd zewnętrzny mogą zostać zmienione bez uprzedniego powiadomienia. Kolory rzeczywistego produktu mogą się różnić od kolorów prezentowanych w tej broszurze.

RICOH
Image Communication

RICOH POLSKA Sp. z o.o.
Al. Jerozolimskie 146A, 02-305 Warszawa
Tel.: +48-(0)22-6081555
Fax: +48-(0)22-6081580
http://www.ricoh.com.pl
E-Mail: ricoh@ricoh.com.pl

W celu uzyskania dodatkowych informacji, prosimy skontaktować się z:

RICOH EUROPE B.V. Groenelaan 3,
P.O. Box 114, 1180 AC Amstelveen,
The Netherlands.
Phone: +31 (0)20-5474111
Fax: +31 (0)20-6418601

www.ricoh-europe.com