

Nowoczesne urządzenie do
przetwarzania dokumentów

Aficio™ 3035/3045



RICOH
Image Communication

Produktywność, bezpieczeństwo i wydajność w każdym środowisku biurowym

Jak płynnie przebiegałaby praca w Twoim biurze, gdybyś mógł wykorzystać centralny system odpowiedzialny za całość produkcji i obsługi dokumentów? Zaprojektowane specjalnie w tym celu, Aficio™3035/3045 sprawiają, że oszczędzasz czas, pieniądze i przestrzeń. Otwierają się przed Tobą nowe możliwości zaawansowanych sposobów komunikacji: faksowanie dokumentów bez wykorzystania papieru czy serwerów, "skanowanie do NCP" i profesjonalne oprawianie dokumentów to tylko nieliczne przykłady ich imponujących możliwości. Oferują też wiele opcji podłączenia do sieci wewnętrznej, a zarządzanie dokumentami i monitoring urządzeń z poziomu sieci robią wrażenie. No i oczywiście... te przyjazne dla użytkownika, wielofunkcyjne urządzenia oferują druk doskonałej jakości, a także możliwość kopiowania, faksowania i skanowania! Aficio™3035/3045 to kompleksowe rozwiązania dla biur, które zapewnią Ci miejsce w czołówce na długie lata.



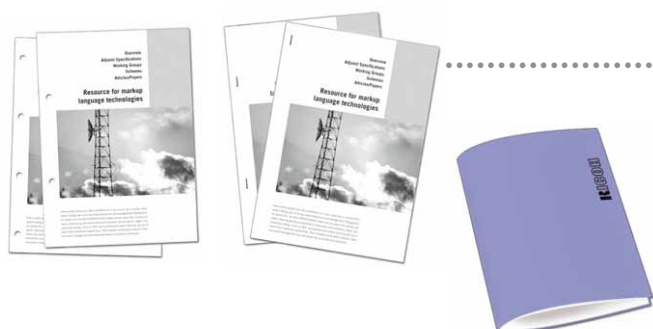
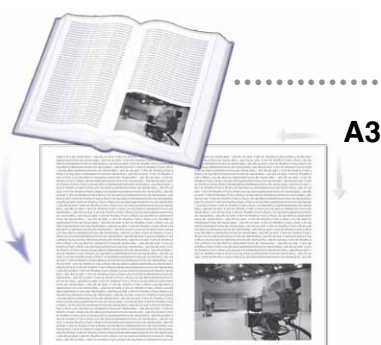
Zwiększ produktywność

Zwiększenie tempa pracy nie polega wyłącznie na prędkości pracy. Tak naprawdę, jedynie optymalizacja całego procesu obsługi dokumentów może doprowadzić do wydajniejszego tempa pracy w biurze. Aficio™3035/3045 same radzą sobie ze wszystkimi zadaniami, zapewniając Ci siłę i wydajność potrzebne, by poradzić sobie z każdą grupą roboczą czy biurowym wyzwaniem.

Przyjazna dla użytkownika praca z dokumentami wielostronicowymi

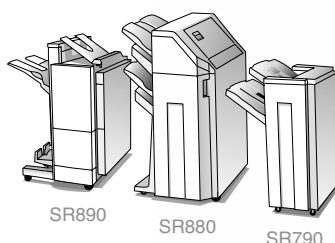
Aby sprawnie skopiować lub zeskanować duże prace i dokumenty do rozmiaru A3, Aficio™3035/3045 wyposażone są w szybkie podajniki ARDF¹ na 80 arkuszy. Natomiast książki i czasopisma można kopiować bezpośrednio na szybko ekspozycyjnej.

¹ Automatyczny odwracający podajnik dokumentów



Wszechstronna obróbka końcowa

Wyposażenie Aficio™3035/3045 w finiszera na 1000 arkuszy (SR790) lub wielotacowy finiszera na 2500 arkuszy (SR880) sprawi, że we własnym biurze będzie można w profesjonalny sposób tworzyć dokumenty, a także przygotować materiały prezentacyjne, raporty i foldery. Finiszera broszurujący na 1150 arkuszy SR890 umożliwi tworzenie estetycznych prospektów w postaci broszur.



2 x 500 arkuszy papieru

2 x 500 arkuszy papieru

Najwyższa produktywność

Przy prędkościach druku dwustronnego wynoszących 35/45 stron na minutę, urządzenia te poradzą sobie z każdym zleceniem. Nagrzewanie zajmuje krótką chwilę - 15/20 sekund - i pierwsza kopia pojawia się na tacy w 4,3/3,6 sekundy. Nie ma mowy o marnowaniu cennego czasu.

Ciągłe działanie

Maksymalna pojemność papieru wynosi 3550 arkuszy, więc nie musisz się martwić o drukowanie lub kopiowanie wielostronicowych dokumentów. Konieczność uzupełniania zapasów papieru zredukowano do absolutnego minimum. Ponieważ system sam poinformuje Cię, gdy papier lub toner się wyczerpią, masz ciągle wgląd w stan swoich urządzeń sieciowych.

Wysyłanie faksów z komputera

Dzięki oprogramowaniu LAN fax, możesz wysyłać fakсы bezpośrednio ze swojego komputera. Dzięki temu oszczędzasz czas, a jakość wydruku u odbiorcy jest o wiele lepsza. W celu zredukowania obiegu faksów drukowanych, można je również wysyłać pocztą elektroniczną.

Fakсы przychodzące na Twoim komputerze

Konwersja faksów do formatu elektronicznego zwiększy wydajność pracy. Fakсы przychodzące, po przekonwertowaniu na format plików .tiff, można z łatwością rozesłać w sieci lokalnej lub przesłać na dowolny adres poczty e-mail. Dzięki temu praca operatora faksu ograniczana jest do minimum.



Zarządzanie książką adresową

Rejestracji i zarządzania książką adresową poczty elektronicznej/faksów (LDAP²) na dysku twardym (HDD) można dokonać bezpośrednio z poziomu panelu operatorskiego lub poprzez oprogramowanie Web SmartDeviceMonitor™/Web Image Monitor. Nowe kontakty mogą być dodawane, możliwe jest zarządzanie danymi adresowymi, a całą książkę adresową można eksportować.

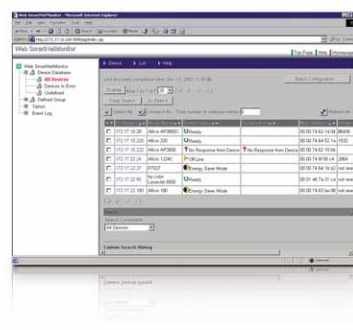
² Protokół dostępu do usług katalogowych.

Proste w użyciu i przyjazne dla użytkownika

Aficio™3035/3045 zapewniają wydajną obsługę dokumentów. Urządzenia wyposażone są w duży, ciekłokrystaliczny ekran dotykowy, który w sposób intuicyjny prowadzi użytkownika przez dostępne opcje kopiowania, drukowania, obsługi faksów i skanowania. Tak naprawdę, wszystkie wielofunkcyjne urządzenia firmy Ricoh sterowane są w ten sam sposób - jeśli potrafisz obsługiwać jeden system, inne nie sprawią Ci najmniejszego problemu.

Zaawansowane monitorowanie stanu pracy urządzenia

Oprogramowanie Web SmartDeviceMonitor™ pozwala na monitorowanie i kontrolę stanu peryferyjnych urządzeń sieciowych z poziomu przeglądarki internetowej. Dodatkowo, kierownicy działów informatycznych i administratorzy sieci mogą ustalać uprawnienia użytkowników, generować statystyki pracy urządzeń oraz ograniczać dostęp do nich.



1500 arkuszy papieru

Doskonała funkcjonalność sieciowa

Aficio™3035/3045 mogą pracować w każdym otoczeniu sieciowym. Kontroler drukarki jest standardowo wyposażony w kartę sieciową i interfejs USB. W celu optymalnego usprawnienia łączności dodatkowo dostępne też są technologie FireWire (IEEE 1394), Bluetooth. Bezprzewodowy LAN oraz dwukierunkowy interfejs IEEE 1284.

Nasza Ziemia, nasze jutro

Tak jak wszystkie produkty Ricoh, Aficio™3035/3045 odzwierciedlają zaangażowanie firmy Ricoh w ochronę środowiska poprzez zastosowanie materiałów nietoksycznych (materiały toksyczne to np. ołów, chrom, PCV i kadm)* oraz niskoenergetyczna produkcja tonerów. Znaczące zmniejszenie zużycia energii elektrycznej udało się osiągnąć dzięki nowym trybom oszczędzania energii.

Prezentowane obrazy nie są prawdziwymi fotografiami, mogą więc zaistnieć różnice w szczegółach.

* Zgodnie z dyrektywą Unii Europejskiej RoSH (o ograniczaniu użycia substancji niebezpiecznych), wchodzącej w życie w lipcu 2006 roku.

Wysoko wydajna obsługa dokumentów

Aby zaspokoić Twoje obecne i przyszłe potrzeby, konieczne jest urządzenie biurowe, które można rozbudowywać. Aficio™3035/3045 dają Ci wszystko: można je w pełni dostosowywać do własnych wymagań i oferują zróżnicowane, niezwykle korzyści - na wyciągnięcie ręki masz wielofunkcyjne urządzenie, które nie tylko wykorzystuje zaawansowane funkcje, ale też oferuje możliwości dystrybucyjne i bezpieczeństwo, którego potrzebujesz. Aficio™3035/3045 to idealne rozwiązanie dla Twojej firmy.



Funkcja "skan do URL" pozwala Ci jako adresatowi sprawdzić pocztę oraz zdecydować czy i kiedy chcesz pobrać plik. Zapobiegasz w ten sposób "przeładowaniu" skrzynki odbiorczych e-mail i możesz pobrać plik w dogodnym momencie.

Wyjątkowe i rozbudowywane według potrzeb

Rozszerzenie systemu o moduł drukarki-skanera, faks, finiszery, dodatkowe tace na papier, pakiety oprogramowania... wszystko jest możliwe. Po prostu zbuduj stosownie do swojego trybu pracy system dokładnie dostosowany do Twoich potrzeb przetwarzania dokumentów. Jeśli w przyszłości okaże się, że potrzebna będzie kolejna funkcjonalność, będzie ją można z łatwością dodać.

Zaawansowane możliwości drukowania

Na pewno chciałbyś, żeby poufne dokumenty, które drukujesz pozostawały tajne. Funkcja Locked Print™ sprawia, że urządzenie zatrzyma Twoje dokumenty dopóki nie zwolniłś ich swoim hasłem. Z kolei funkcja Hold Print pozwala uniknąć pozostawiania wydruków na tacy i ogranicza niepotrzebne zużycie papieru. Jeśli zechcesz skorzystać z dostępnej w systemie opcji Adobe® PostScript® 3™, otrzymasz możliwość korzystania z PDF Direct Print - jest to poręczne narzędzie do ograniczenia obciążenia sieci i zwiększenia produktywności.

Narzędzia przydatne w pracy

Profesjonalne zarządzanie obiegiem dokumentów umożliwiają dostępne w systemie narzędzia obsługi dokumentów. Dokumenty, które są często kopiowane, drukowane, faksowane lub skanowane można dla celów wielokrotnego użycia przechowywać na serwerze dokumentów urządzenia. Korzystając z oprogramowania DeskTopBinder™ Lite, można łączyć dokumenty o różnych formatach w jeden plik i obejrzeć go, wydrukować lub rozdystrybuować w formie elektronicznej.

Wydajna dystrybucja dokumentów

Aby obieg dokumentów był dobrze zorganizowany, potrzebne będą odpowiednie narzędzia dystrybucyjne. Jeśli zajdzie potrzeba wysłania plików w formie elektronicznej, należy skorzystać z funkcji "skan do e-maila". Gdy zechcesz wysłać większe pliki, umożliwi to funkcja "skan do folderu" - można w ten sposób wysłać do 2 GB danych. Opcja trzecia, "skan do URL", pozwala Ci jako adresatowi sprawdzić pocztę oraz zdecydować czy i kiedy chcesz pobrać plik. Zapobiega to "przeładowaniu" skrzynek odbiorczych e-mail i oferuje możliwość pobrania pliku później.

Zabezpieczenie dostępu do urządzenia i danych

W momencie, gdy maszyny biurowe stały się zaawansowanymi urządzeniami sieciowymi, zagrożenia związane z nieautoryzowanym dostępem stały się poważnym problemem. Aficio™3035/3045 posiadają funkcję Autoryzacji Windows®, która pozwala użytkownikom posiadającym dostęp do zwykłej sieci korzystać z MFP³. Opracowano również inne metody uwierzytelniania, które spełniają będą wymagania wszystkich otoczeń sieciowych. Dla celów zabezpieczenia danych na dysku twardym wykorzystywana jest funkcja bezpiecznego nadpisywania danych. Sprawia ona, że dane tymczasowe pozostałe na twardym dysku po zakończeniu pracy zastępowane są danymi generowanymi losowo. Wszelkie zagrożenia związane z nieautoryzowanym dostępem do danych są eliminowane!

³ Urządzenie wielofunkcyjne



Aficio™3035/3045 mogą przechowywać zlecone im zadania drukowania wraz z ich ustawieniami. Po prostu uwalniaś je w urządzeniu w odpowiedniej chwili. Funkcja ta, niczym "wirtualna skrzynka pocztowa", zapobiega pomieszeniu wydruków i zapewnia tajność Twoich dokumentów.



Aficio™ 3035/3045

Dane techniczne



KOPIARKA

Metoda kopiowania:	Skanowanie przy pomocy dwóch promieni laserowych, druk elektrofotograficzny	
Procesor:	RM7035C-466 466 MHz	
Szybkość kopiowania:	35/45 kopii na minutę	
Rozdzielczość:	600 dpi	
Kopiowanie wielokrotne:	Do 999 egzemplarzy	
Czas nagrzewania:	15/20 sekund	
Pierwszy wydruk:	W 4,3/3,6 sekundy	
Zoom:	25 - 400% (w krokach co 1%)	
Pamięć:	Standardowa:	128 MB + dysk twardy 40 GB
	Maksymalna:	384 MB + dysk twardy 40 GB
Pojemność papieru:	Standardowa:	2 zasobniki na 500 arkuszy
		1 zasobnik ręczny na 50 arkuszy
	Maksymalna:	3550 arkuszy
Pojemność wyjściowa:	Standardow:	500 arkuszy
	Maksymalna:	2875 arkuszy
Rozmiar papieru:	A6 - A3	
Gramatura papieru:	Kasety na papier 1 & 2/taca druku dwustronnego:	64 - 105 g/m ²
	Kasety na papier 3 & 4	60 - 105 g/m ²
	Taca ręczna:	52 - 163 g/m ²
Wymiary (szer. x gł. x wys.):	670 x 650 x 720 mm	
Waga:	Poniżej 79 kg	
Zasilanie:	220 - 240 V, 50/60 Hz	
Zużycie energii:	Praca:	Maksymalnie 1,37 kW
	Tryb oszczędzania energii:	Poniżej 130 W
	Tryb automatycznego wyłączenia:	Poniżej 8,5 W

DRUKARKA/SKANER (opcja)



Drukarka

Szybkość drukowania:	35/45 wydruków na minutę	
Język drukarki:	Standardowy:	PCL5e, PCL6, RPCS™
	Opcjonalny:	Adobe® PostScript® 3™
Rozdzielczość:	Maksymalnie 600 x 600 dpi (odpowiednik 2400 dpi x 600 dpi z wygładzaniem)	
Interfejs:	Standardowy:	USB 2.0
		Ethernet 10 base-T/100 base-TX
	Opcjonalny:	Dwukierunkowy IEEE 1284
		FireWire (IEEE 1394)
		Bezprzewodowy LAN (IEEE 802.11b)
		Bluetooth
Pamięć:	384 MB + dysk twardy 40 GB	
Protokoły sieciowe:	TCP/IP, IPX/SPX, SMB, AppleTalk	
Obsługiwane środowiska:	Windows® 95/98/Me/NT4.0/2000/XP/Server 2003	
		Novell® NetWare® 3.12/3.2/4.1
		4.11/5.0/5.1/6/6.5
		UNIX Sun® Solaris 2.6/7/8/9/10
		HP-UX 10.x/11.x/11iv1/11i
		SCO OpenServer 5.0.6/5.0.7
		RedHat® Linux 6.x/7.x/8.x/9.x/Enterprise
		IBM® AIX v4.3/5L v5.1/5L v5.2/5.3
		Macintosh 8.6 lub późniejsza (OS X Classic)
		Macintosh X v10.1 lub późniejsza (native mode)



Skaner

Szybkość skanowania:	Maksymalnie 52 oryginały na minutę (MH, A4/LEF)
Rozdzielczość:	Maksymalnie 600 dpi (TWAIN: 1200 dpi)
Rozmiar oryginału:	A5 - A3
Formaty wyjściowe:	PDF/JPEG/TIFF
Dołączone sterowniki:	Network TWAIN
Skanowanie do e-mail:	SMTP, TCP/IP
Adresy odbiorców:	Maksymalnie 500 dla pojedynczej operacji
Przechowywanie adresów odbiorców:	Maksymalnie 2000
Książka adresowa:	Poprzez LDAP lub lokalnie na dysku twardym
Skanowanie do foldera:	Protokoły SMB, FTP lub NCP (z bezpiecznym logowaniem)
Odbiorcy:	Maksymalnie 50 folderów dla pojedynczej operacji



Oprogramowanie*

SmartDeviceMonitor™, Web SmartDeviceMonitor™
Web Image Monitor, DeskTopBinder™ Lite
* Dołączone do opcji drukarki/skanera.



FAKS (opcja)

Sieć:	PSTN, PBX	
Kompatybilność:	ITU-T (CCITT) G3, dodatkowa opcja G3	
	ITU-T (T.37) Internet Faks	
	ITU-T (T.38) IP Fax	
Szybkość modemu:	Maksymalnie 33,6 Kbps	
Rozdzielczość:	Standardowa/podwyższona:	200 x 100/200 dpi
	Maksymalna:	400 x 400 dpi (opcja)
Metoda kompresji:	MH, MR, MMR, JBIG	
Szybkość skanowania:	Poniżej 0,43 sekundy (200 x 100/200 dpi, A4/SEF)	
Pojemność pamięci:	Standardowa:	12 MB
	Maksymalna:	44 MB
Backup pamięci:	Tak	

OPCJE DODATKOWE

Pokrywa szyby ekspozycyjnej, Podajnik automatyczny na 80 arkuszy, 2 kasety po 500 arkuszy, Taca LCT na 1500 arkuszy, Dodatkowa taca jednopalkowa na 125 arkuszy, Finisz na 1000 arkuszy (3 pozycje zszywania), Wielotacowy finisz na 2500 arkuszy (4 pozycje zszywania), Finisz broszurujący na 1150 arkuszy (4 pozycje zszywania), 2/4 dziurkacz, Dodatkowa linia G3, Adobe® PostScript® 3™, Bezprowodowy LAN (IEEE 802.11b), Bluetooth, FireWire (IEEE 1394), Dwukierunkowy interfejs IEEE 1284, Moduł bezpiecznego nadpisania danych, Jednostka zabezpieczania kopiowanych danych, Konwerter formatu plików, Moduł rozszerzeń kont użytkowników, Browser Unit, karta VM, Mocowanie Licznika Zewnętrznego, Płyta PI, Opcja dostępu do skanera, Fax Marker, Profesjonalne rozwiązania oprogramowania

Jeśli chcesz dowiedzieć się więcej na temat dostępności danego modelu, dodatkowych urządzeń lub oprogramowania, skontaktuj się z lokalnym przedstawicielem handlowym Ricoh.



Certyfikat ISO9001: 2000
Certyfikat ISO14001

Firma Ricoh deklaruje zgodność produktu z wytycznymi ENERGY STAR w zakresie oszczędności energii.

Firma Ricoh wierzy w oszczędzanie cennych zasobów naturalnych Ziemi.

Wszystkie nazwy produktów i/lub nazwy własne są zastrzeżonymi znakami handlowymi ich właścicieli. Dane techniczne i wygląd zewnętrzny mogą ulec zmianie bez uprzedniego powiadomienia. Rzeczywisty kolor urządzenia może różnić się od pokazanego w niniejszym prospekcie.

Copyright © 2005 Ricoh Europe B.V. Wszelkie prawa zastrzeżone. Niniejszy prospekt, jego treść i/lub układ nie mogą być modyfikowane i/lub adaptowane, kopiowane w całości lub w części i/lub zamieszczane w innych publikacjach bez pisemnej zgody Ricoh Europe B.V.



RICOH POLSKA Sp. z o.o.

Al. Jerozolimskie 146A, 02-305 Warszawa
Tel.: +48-(0)22-6081555
Fax: +48-(0)22-6081580
http://www.ricoh.com.pl
E-Mail: ricoh@ricoh.com.pl

W celu uzyskania dodatkowych informacji, prosimy skontaktować się z:

RICOH EUROPE B.V.
P.O. Box 114, 1180 AC Amstelveen,
The Netherlands.
Phone: +31 (0)20-5474111
Fax: +31 (0)20-6418601

www.ricoh-europe.com