



## Zwiększona wydajność drukowania w kolorze niskonakładowych zadań drukowania

### Aficio™ MP C2500e1/MP C3000e1 Aficio™ MP C3500e1/MP C4500e1

Aficio™ MP C2500e1/MP C3000e1 i Aficio™ MP C3500e1/MP C4500e1 są idealnym rozwiązaniem do zastosowania w biurach, drukujących małe nakłady, pełnokolorowych wydruków, które muszą być znakomitej jakości. Środowisko PostScript® i środowiska biurowe zorientowane na technologię PDF, obecnie dają szansę na podniesienie jakości kolorowych dokumentów drukowanych we własnym biurze, a nawet więcej. Te wygodne w użyciu urządzenia wielofunkcyjne są wyposażone w pre-konfigurowane kolorowe kontrolery, które obsługują bardzo zaawansowane funkcje Fiery, funkcje zarządzania kolorem, dają możliwości różnorodnego wykańczania dokumentów i drukowania graficznych. Obsługa grubego papieru, obróbka końcowa broszur, możliwości drukowania różnorodnych prac, są tylko niektórymi z dostępnych zaskakujących funkcji. Ricoh znów zwiększa Twoje możliwości druku w kolorze.

**Zaawansowane zarządzanie kolorem**  
Modele Aficio™ MP C2500e1/MP C3000e1 i Aficio™ MP C3500e1/MP C4500e1 zapewniają najwyższą jakość kolorowych wydruków, w wypadku, gdy drukujesz przyciągające wzrok foldery lub bardzo kolorowe raporty.

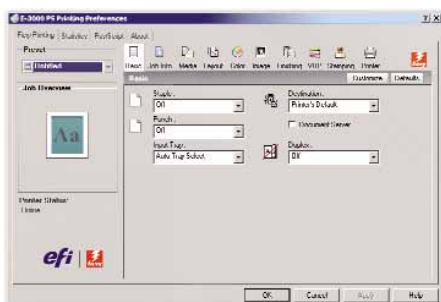


- Aby ze wszystkich platform, aplikacji niezależnie od formatu, kolorowe wydruki, były maksymalnie precyzyjne włącz przyjazny dla użytkownika program zarządzania kolorem EFI Fiery ColorWise Pro Tools™.
- Moduł kalibracji zapewni stałą jakość kolorowych wydruków bez względu na warunki.
- Dokładne symulowanie wydruków wykonywanych na innych kolorowych urządzeniach, dzięki dopasowywaniu parametrów wybranej przestrzeni kolorów (Euroscale/SWOP coated/None) z narzędziem symulacji CMYK.
- Zarządzanie kolorem dodatkowym (Spot Color) w PostScript® lub dokumentach PDF przy użyciu dedykowanych przeglądowych tablic kolorów.
- Zmniejszanie efektu nakładania składowych i innych niepożądanych defektów koloru podczas drukowania czarnego tekstu i grafiki na kolorowym tle, dzięki funkcji czarny nadruk (Black Overprint).

### Doskonałe ustawienia strony

Zwiększenie elastyczności i produktywności przez automatyczne rozmieszczenie stron Twojego zadania drukowania według specyfikacji przy użyciu zakresu funkcji bezpośredniej impozycji, w które wyposażone są urządzenia Aficio™ MP C2500e1/MP C3000e1 i Aficio™ MP C3500e1/MP C4500e1.

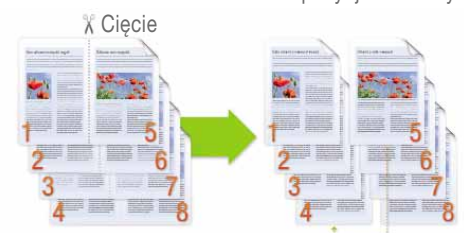
- Zwiększenie ilości wykonywanych wydruków i zmniejszenie o połowę czasu ich wykonania, przy użyciu funkcji Podwójne drukowanie (Double Print) i Szybkie drukowanie (Speed Print) ułatwiających i przyspieszających tworzenie zestawów.
- Drukowanie dokumentów składanych i układanych w celu wykonania broszur przy użyciu funkcji Impozycja broszury (Booklet Imposition) i Doskonały wydruk (Perfect Print), aby w przyszłości zwiększyć ilość wykonywanych wydruków.
- Drukowanie dokumentów na papierze o różnych typach i gramaturach w pojedynczym zadaniu przy użyciu wygodnego ustawienia Różne nośniki (Mixed Media).



Pre-konfigurowany kontroler Ricoh oferuje łatwy w użyciu, oparty na ikonach interfejs, który podświetla najczęściej używane opcje drukowania.



Impozycja broszury



Szybkość drukowania

Zmniejsz o połowę czas wykonania wydruków, korzystając z bogactwa funkcji przepływu dokumentów.



# Aficio™ MP C2500e1/MP C3000e1 Aficio™ MP C3500e1/MP C4500e1

## Command WorkStation™ 4.5

Command WorkStation™ 4.5 daje pełną kontrolę wszystkich dokumentów przychodzących i wychodzących. Dzięki temu programowi narzędziowemu można zmaksymalizować produktywność, monitorować kolejkę zadań i kontrolować wiele maszyn obsługiwanych sterownikiem Fiery.

- Zadania mogą być łączone i nadpisywane, często drukowane zadania mogą być zapisane, aby ułatwić ponowny wydruk.
- Poszczególne zadania mogą mieć nadany priorytet, zadania, które wymagają określonej konfiguracji maszyny lub specjalnego typu papieru mogą być grupowane za dotknięciem przycisku.
- Funkcje dziennika zadań, pozwalają na drukowanie sumarycznego raportu zadań drukowania, który ułatwia zarządzanie kosztami i odpowiednie przypisanie ich poszczególnym osobom lub departamentom.
- Funkcja Podgląd (Preview), pozwala na wyświetlenie zadań drukowania w postaci miniatur, co pozwala na łatwe sprawdzenie i łączenie dokumentów do wydrukowania przy użyciu metody przeciągnij i upuść.
- Dzięki opcjonalnemu programowi EFI Impose, edycja tekstu, modyfikacja kolorów, przenoszenie i kopiowanie grafiki jest łatwe i nie ma potrzeby używania innych aplikacji graficznych.

## Drukowanie zmiennych danych

Dokumenty, które składają się ze standardowych (niezmiennych) i zmiennych części (np. korespondencja seryjna, listy, katalogi, wyciągi) teraz mogą być bez wysiłku ponownie wydrukowane w jednym prostym procesie drukowania. Fiery FreeForm2™ rozróżnia dane stałe i zmienne, co pozwala przyspieszyć przetwarzanie dokumentów i zmniejsza obciążenie sieci.



Drukowanie zmiennych danych pozwala ograniczyć konieczność zlecenia na zewnątrz drukowania dokumentów i umożliwia drukowanie unikalnych dokumentów w biurze na jednym wydruku!

# RICOH

RICOH POLSKA Sp. z o.o.  
Al. Jerozolimskie 146A, 02-305 Warszawa  
Tel.: +48-(0)22-6081555  
Fax: +48-(0)22-6081580  
<http://www.ricoh.com.pl>  
E-Mail: [ricoh@ricoh.com.pl](mailto:ricoh@ricoh.com.pl)

## SPECYFIKACJA

Szybkość drukowania:	czarno-białe / pełnokolorowe:
	MP C2500e1: 25/25 ppm
	MP C3000e1: 30/30 ppm
	MP C3500e1: 35/35 ppm
	MP C4500e1: 45/40 ppm
Typ kontrolera:	Zewnętrzny
Interfejs:	Ethernet 10 base-T/100 base-TX/1000 base-T
Protokół sieciowy:	TCP/IP, IPX/SPX, SMB, AppleTalk (automatyczne przełączanie)
Język drukarki/ rozdzielczość:	Adobe® PostScript® 3™, PCL5c, PCL6: 600 dpi
Procesor:	Intel Celeron 2 GHz
Pojemność pamięci:	256 MB
Dysk twardy:	80 GB
Obsługiwane środowiska:	Windows® 2000/XP/Server 2003 Macintosh X (10.2.8 lub nowsza wersja)
Programy narzędziowe:	Standardowe: EFI Command WorkStation™ Windows® Edition v4.5 EFI Command WorkStation™ Macintosh Edition v1.2 EFI Fiery ColorWise Pro Tools™ Fiery WebTools™ Fiery Remote Scan™ (aplikacja, TWAIN plug-in) Fiery Email Port Monitor Fiery® FreeForm2™ Fiery Printer Delete Utility
Opcjonalne:	EFI Impose Auto Trapping Spot On EFI Hot Folders EFI Color Profiler

W celu sprawdzenia dostępności poszczególnych modeli, opcji lub oprogramowania, skontaktuj się z lokalnym przedstawicielem Ricoh. Szczegółowe informacje o .... na stronie [www.ricoh.com.pl](http://www.ricoh.com.pl) lub w broszurach dotyczących konkretnych produktów.



Certyfikat ISO9001: 2000  
Certyfikat ISO14001

Firma Ricoh wierzy w zachowanie cennych, zasobów naturalnych Ziemi. Ta broszura została wydrukowana na papierze przyjaznym środowisku: 50% powtórnie przetworzonych włókien, 50% bezchlorowo wybielonej miazgi.

Wszystkie marki i/lub nazwy produktów są znakami towarowymi odpowiadających im właścicieli.

Specyfikacja i wygląd zewnętrzny drukarki mogą ulec zmianie bez uprzedzenia. Kolor produktu może się różnić od koloru pokazanego w broszurze.

Copyright © 2007  
Ricoh Europe (Netherlands) B.V.  
Wszystkie prawa zastrzeżone. Ta broszura, ani jej zawartość i/lub układ nie może być modyfikowana i/lub zmieniana, kopiowana do innych celów w części lub w całości bez uzyskania pisemnej zgody Ricoh Europe (Netherlands) B.V.

RICOH EUROPE (NETHERLANDS) B.V.  
P.O. Box 114, 1180 AC Amstelveen,  
The Netherlands  
Phone: +31 (0)20 54 74 111  
Fax: +31 (0)20 54 74 222

[www.ricoh-europe.com](http://www.ricoh-europe.com)

W celu uzyskania dodatkowych informacji, prosimy skontaktować się z: