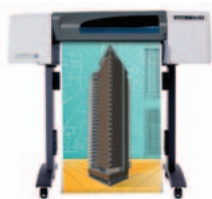


Drukarka HP Designjet seria 500 Plus



Drukarka HP Designjet 500 Plus to wszechstronna drukarka wielkoformatowa po atrakcyjnej cenie, zapewniająca doskonałe rysunki techniczne i fotograficzną jakość obrazów z płynnymi przejściami tonalnymi. Drukarka pozwala na bezproblemowy druk w formacie HP-GL/2 i PDF.



Drukarka
HP Designjet 500 Plus
(model 61 cm)

Idealna dla architektów, projektantów wnętrz i profesjonalnych inżynierów, projektantów budowlanych i mechanicznych, którzy pracują w domu lub w małych biurach w zespołach złożonych maksymalnie z 3 osób i potrzebują niedrogiego, wysokiej jakości druku wielkoformatowego (do A0+).

Doskonałe rysunki techniczne i fotograficzna jakość obrazów – szybko i po atrakcyjnej cenie.

- Skróć czas wydruku za pomocą wbudowanej karty HP-GL/2 przetwarzającej dane wektorowe w drukarce i skorzystaj z oprogramowania Adobe® Acrobat® Professional umożliwiającego bezproblemowy druk plików PDF.
- Oszczędzisz czas, ponieważ nie musisz już przycinać arkuszy o 5-milimetrowym marginesie z każdej strony.
- Linie o grubości jedynie 0,04 mm i precyzji $\pm 0,2\%$ zapewniają widoczną różnicę jakości.
- Wizualizacja Twojej pracy – fotograficzna jakość obrazów z wykorzystaniem technologii wielowarstwowego nakładania barw HP z rozdzielczością do 1200 dpi.



Drukarka
HP Designjet 500 Plus
(model 107 cm)

Dzięki tej szybkiej i łatwej w obsłudze drukarce oszczędzisz czas i obniżysz koszty bieżące.

- Prędkości druku od 90 sekund na stronę rysunku technicznego A1 i do 7,9 m² kolorowych obrazów na godzinę.
- Trzy pionowe obrazy formatu A3+ (330 x 483 mm) w jednym rzędzie¹.
- Łatwe w instalacji i intuicyjne sterowniki oraz prosty w nawigacji panel sterowania.
- Bezproblemowy druk bez nadzoru zapewniają modułarne wkłady atramentowe o pojemności 69 cm³, głowice drukujące o długiej żywotności, role nośników o długości 45,7 m oraz automatyczne obcinanie i odbiór gotowych wydruków w odbiorniku nośników².
- Port równoległy, port USB i opcjonalna karta sieciowa.

Programowy procesor obrazu (RIP) EFI Designer Edition XL do drukarki HP Designjet 500ps Plus zapewnia wierne odwzorowanie kolorów.

- Programowy procesor obrazu (RIP) EFI Designer Edition XL do drukarki HP Designjet 500ps Plus pozwala przetwarzać złożone pliki graficzne, a jednocześnie zarządzać kolorami.
- Nawet użytkownicy niedoświadczeni w zarządzaniu kolorami mogą uzyskać dobre rezultaty za pomocą jednego z kilku zaprogramowanych trybów.
- Podgląd plików JPEG, TIFF, PDF i Adobe® PostScript® 3™ oraz kontrola układu strony i orientacji nośnika pozwalają uniknąć błędów.
- Funkcja zagnieżdżenia, pozwalająca wydajnie pozycjonować wydruki na nośnikach, oszczędza czas i koszty wydruku.
- Pełna obsługa systemu Mac OS X.



Oprogramowanie
Adobe Acrobat Professional



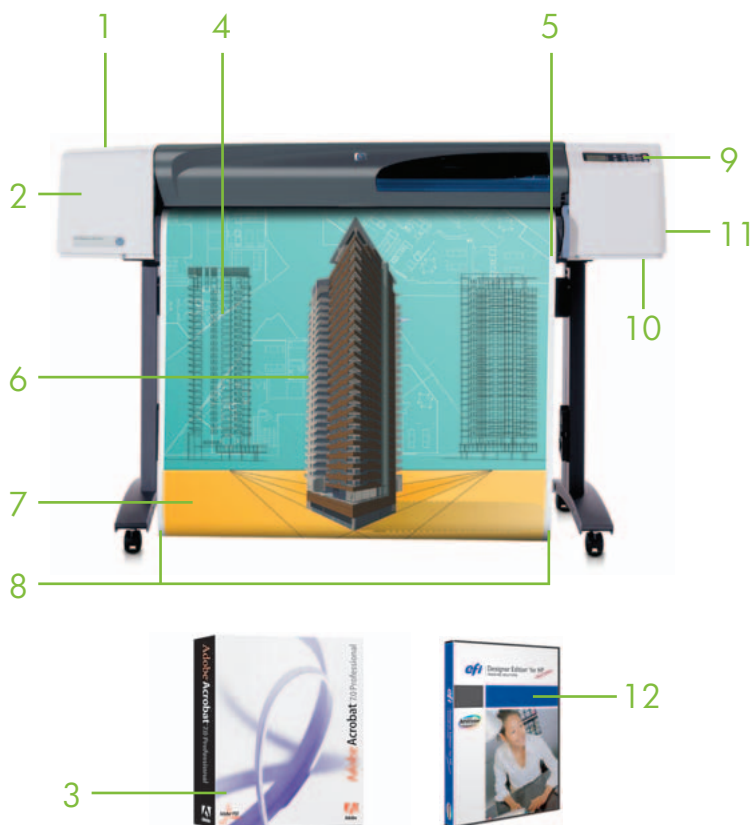
Programowy procesor obrazu
(RIP) EFI Designer Edition XL
do drukarki
HP Designjet 500ps Plus

¹ Drukarka oferowana jest w dwóch wersjach: z szerokością ścieżki nośników 107 cm (42 cale) lub 61 cm (24 cale). Tylko model 107-centymetrowy pozwala wydrukować w jednym rzędzie trzy pionowe obrazy formatu A3+ (330 x 483 mm).

² Podstawa drukarki i odbiornik nośników stanowią opcjonalne wyposażenie modelu 61-centymetrowego.

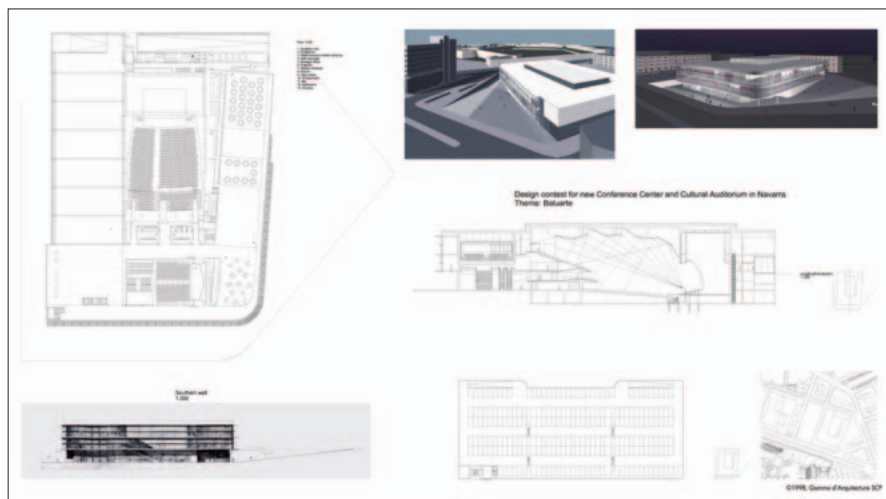
Drukarka HP Designjet seria 500 Plus

1. Łatwe drukowanie z szeregu aplikacji technicznych i graficznych
2. Szybkie przetwarzanie danych wydruku we wbudowanej karcie HP-GL/2
3. Wydruk i zarządzanie dokumentami Adobe® PDF za pomocą dołączonego oprogramowania Acrobat Professional
4. Precyzyjne rysunki techniczne z dokładnością do $\pm 0,2\%$ i minimalną szerokością linii wynoszącą 0,04 mm
5. Nie trzeba przycinać arkuszy o 5-milimetrowym marginesie z każdej strony
6. Fotograficzna jakość obrazów z rozdzielczością do 1200 x 600 dpi w technologii wielowarstwowego nakładania barw HP
7. Prędkość druku od 90 sekund na stronę A1 (rysunek techniczny)
8. Maksymalna szerokość nośników: 1067 mm dla modeli 107-centymetrowych, 610 mm dla modeli 61-centymetrowych, pełna obsługa nośników o wymiarach w systemie metrycznym (A1 i A0)
9. Wyświetlacz LCD z 5-przyciskowym panelem sterowania
10. Bezpośrednie połączenie przez port USB i port równoległy
11. Łatwa praca w sieci za pomocą opcjonalnych kart HP Jetdirect
12. Większa precyzja i jednolitość odwzorowania koloru dzięki programowemu procesorowi obrazu (RIP) EFI Designer Edition XL do drukarki HP Designjet 500ps Plus



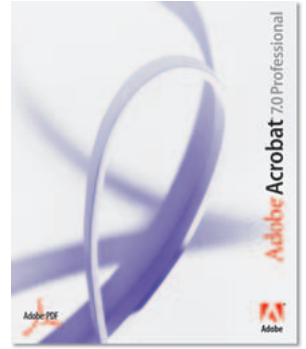
Wbudowana karta HP-GL/2 umożliwia drukarkom HP Designjet 500 Plus łatwe przetwarzanie i drukowanie danych z szeregu aplikacji CAD niezależnie od systemu operacyjnego. Popularne dotychczasowe pliki – stworzone najczęściej z rozszerzeniem PLT – tworzą rysunek za pomocą standardowego języka HP-GL/2 przesyłanego bezpośrednio do drukarki. Obsługa przez drukarkę danych w formacie HP-GL/2 ma dwie ważne zalety:

- Dane wydruku zawarte w plikach wektorowych mają znacznie mniejszą objętość niż dane w plikach rastrowanych. Całkowita przepustowość drukowania wzrasta, ponieważ nie ma już „wąskiego gardła” pomiędzy drukarką a komputerem. Ponadto mała grupa użytkowników może korzystać z drukarki w sieci bez przekroczenia limitu czasu lub opóźnień spowodowanych przez niedostateczną ilość pamięci drukarki lub niską przepustowość transmisji danych.
- Ponieważ dane wydruku w formacie HP-GL/2 przetwarzane (czyli rastrowane) są w drukarce, proces drukowania nie wpływa na wydajność komputera. Oznacza to, że użytkownik może kontynuować pracę z aplikacją CAD niemal bez żadnej przerwy. Standardowa pamięć drukarki adresowana przez kartę HP-GL/2 wynosi 32 MB i można ją rozszerzyć do 160 MB. W celu udostępniania drukarki w małym zespole roboczym zalecana jest karta sieciowa HP Jetdirect 620n.



Rozwiązania oferowane przez załączone do drukarki HP Designjet seria 500 Plus oprogramowanie Adobe® Acrobat® Professional

Za pomocą oprogramowania Acrobat Professional zespoły projektowe mogą łatwo i wydajnie współużytkować, zaznaczać, redagować, drukować i archiwizować złożone rysunki, specyfikacje i informacje projektowe. Oprogramowanie Acrobat Professional pozwala konwertować i łączyć pliki wielu typów w jeden plik Adobe PDF z możliwością wyszukiwania. Oprogramowanie Acrobat Professional zawiera profesjonalne narzędzia do komentarzy, obsługę projektów trójwymiarowych, wielkoformatowych rysunków CAD i inne funkcje, pozwalające zoptymalizować współpracę, chronić własność intelektualną i przechowywać informacje o projekcie — od początkowej oferty poprzez drukowanie wymaganej dokumentacji projektowej, tworzenie i archiwizację.



Oprogramowanie Acrobat Professional pozwala:

- Chronić informacje projektowe i własność intelektualną przed dostępem osób nieupoważnionych w trakcie trwania projektu
- Tworzyć teczki projektowe w postaci jednego pliku Adobe PDF zawierającego rysunki, projekty trójwymiarowe i informacje o projekcie pochodzące od całego zespołu
- Publikować i rozprowadzać projekty trójwymiarowe do każdego członka zespołu projektowego, co pozwala zmniejszyć ilość błędów i zmian w projekcie
- Łatwo drukować wszelkiego rodzaju dokumenty wielkoformatowe bez utraty jakości na każdej drukarce HP Designjet



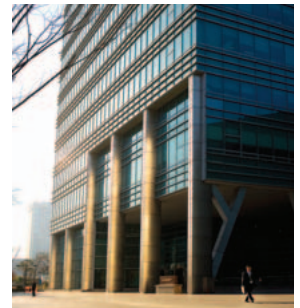
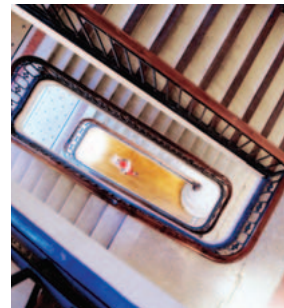
Rozwiązania oferowane przez załączony do drukarki HP Designjet seria 500ps Plus programowy procesor obrazu (RIP) EFI Designer Edition XL

Obecnie standardem jest prezentowanie klientom projektów architektonicznych lub projektów wnętrz w postaci fotorealistycznych wizualizacji, często nałożonych na obrazy dokumentujące istniejące otoczenie. „Dostateczna” jakość obrazu na wielkoformatowych prezentacjach kreatywnych projektów dziś już nie wystarcza. Klienci oczekują, że kolory wydruku będą zgodne z rzeczywistością.



Najnowsza wersja programowego procesora obrazu (RIP) EFI Designer Edition XL pozwala wiernie odwzorowywać kolory przy każdym wydruku. Oprogramowanie to zostało stworzone głównie pod kątem potrzeb projektantów i fotografów, jednak niesie również wiele korzyści dla klientów drukujących fotografie i wizualizacje:

- Niezależnie od tego, jak bardzo złożona jest kolorystyka pliku, RIP zapewnia odpowiednie zarządzanie kolorem.
- Wystarczy wybrać jeden z zaprogramowanych profili nośników i trybów druku, aby mieć pewność, że konwersja kolorów będzie przeprowadzona prawidłowo.
- Wybór jednego z zaprogramowanych trybów zarządzania kolorem pozwala uzyskać wspaniałe, nasycone kolory lub najdokładniejsze dopasowanie do rzeczywistego koloru.
- RIP obsługuje szereg standardowych typów plików, takich jak JPEG, TIFF, PDF czy PostScript.
- Podgląd układu strony pozwala uniknąć niepotrzebnego zużycia nośników, a funkcja zagnieżdżania, pozwalająca wydajnie umieszczać różne obszary na wybranym nośniku, skraca czas wydruku i zmniejsza zużycie materiałów eksploatacyjnych.



Dane techniczne

Technologia druku	Technologia termiczna HP Inkjet		
Jakość druku	Do 1200 x 600 dpi		
Technologia koloru	Technologia wielowarstwowego nakładania barw HP		
Liczba atramentów	4 (czarny, błękitny, purpurowy, żółty)		
Typy atramentów	Czarny: atrament pigmentowy HP; błękitny, purpurowy, żółty: atrament barwnikowy HP		
Prędkość druku	Jakość ekonomiczna: 7,9 m ² /h. Jakość produktywna: 3,3 m ² /h. Jakość fotograficzna: 2 m ² /h		
Linia	Precyzja linii: ± 0,2%. Minimalna szerokość: 0,0423 mm		
Języki drukowania	500 Plus: HP-GL/2, HP-PCL3-GUI; 500ps Plus: Adobe® PostScript® 3™ przez załączony programowy procesor obrazu (RIP) EFI Designer Edition XL, HP-GL/2, HP-PCL3-GUI		
Pamięć	Standardowo: 32 MB; maksymalnie: 160 MB		
Marginesy wydruku (mm)	Rola	Arkuszy	
	górny:	5 mm (ze sterownikiem HP-GL/2)	
	dolny:	5 mm (ze sterownikiem HP-GL/2)	
	lewy:	5 mm	
	prawy:	5 mm	
Nośniki	Papier (zwykły, inkjet, coated, heavyweight coated, o wysokim połysku, lekko błyszczący, natural tracing, fotograficzny), folia Clear film, folia Matte film		
Formaty nośników	Standardowe: 500 Plus, 500ps Plus (61 cm): ISO A1, ISO A2, ISO A3, ISO A4; 500 Plus, 500ps Plus (107 cm): ISO A0, ISO A1, ISO A2, ISO A3, ISO A4. Nietypowe: 500 Plus, 500ps Plus (61 cm): od 210 x 210 do 610 x 15240 mm; 500 Plus, 500ps Plus (107 cm): od 210 x 210 do 1067 x 15240 mm		
Maksymalna długość nośników	Rola: 45,7 m. Arkuszy: 1897 mm		
Maksymalna szerokość nośników	500 Plus, 500ps Plus (61 cm): 610 mm; 500 Plus, 500ps Plus (107 cm): 1067 mm		
Podawanie nośników	Podawanie pojedynczych arkuszy, podawanie z roli, automatyczna obcinarka		
Interfejsy	Standardowo: port równoległy Centronics zgodny z normą IEEE-1284 (ECP), USB (zgodny ze specyfikacją USB 2.0), Microsoft® Windows® 98 SE, Me, 2000, XP oraz OS X w wersji 10.2.3 lub nowszej. Opcjonalnie: wewnętrzny serwer druku (EIO) HP Jetdirect 620n		
Panel sterowania	Frontowy wyświetlacz LCD, 5-przyciskowy panel sterowania		
Sterowniki w zestawie	Microsoft® Windows® (95, NT® 4.0) bez USB, Microsoft® Windows® (98, 2000, XP) z USB, sterowniki dla Macintosha (OS X w wersji 10.2.3 lub nowszej)		
Oprogramowanie	Oprogramowanie HP Designjet dla Windows i Macintosh, oprogramowanie Adobe Acrobat Professional, programowy procesor obrazu (RIP) EFI Designer Edition XL do drukarki HP Designjet 500ps Plus (dostępny tylko z modelami 500ps Plus)		
Obsługiwane systemy operacyjne	Microsoft® Windows® 95, 98, NT® 4.0, 2000, XP; Mac OS X w wersji 10.2.3 lub nowszej; ZehRaster dla systemu UNIX		
Minimalne wymagania systemowe	Microsoft® Windows® 95, 98, NT® 4.0 lub 2000, 32 MB pamięci RAM, 500 MB wolnego miejsca na twardym dysku, Mac OS X w wersji 10.2.3 lub nowszej		
Zalecane wymagania systemowe	Microsoft® Windows® 95, 98, Me: Pentium® I, 133 MHz, 64 MB pamięci RAM, 320 MB wolnego miejsca na twardym dysku; Microsoft® Windows® NT® 4.0: Pentium® II, 733 MHz, 160 MB pamięci RAM, 2 GB wolnego miejsca na twardym dysku; Microsoft® Windows® 2000, 2003 Server: Pentium® III, 733 MHz, 256 MB pamięci RAM, 2 GB wolnego miejsca na twardym dysku; Microsoft® Windows® XP: Pentium® IV, 1 GHz, 256 MB pamięci RAM, 2 GB wolnego miejsca na twardym dysku		
Zasilanie	Wymagania: 100 – 240 V ±10% (autoadaptacja), 50/60 Hz; maksymalny prąd 3 A. Pobór mocy: maksymalnie 150 W		
Wymiary (szer. x głęb. x wys.)	Bez opakowania: model 107-centymetrowy: 1690 x 674 x 1100 mm; model 61-centymetrowy: 1253 x 470 x 349 mm		
Masa	Bez opakowania: model 107-centymetrowy: 45 kg; model 61-centymetrowy: 38,5 kg		
Środowisko	Temperatura eksploatacji: 15 do 35°C. Zalecana temperatura eksploatacji: 5 do 40°C. Wilgotność względna podczas druku: od 20 do 80%. Zalecana wilgotność względna podczas druku: od 15 do 80%. Temperatura składowania: -40 do 60°C. Poziom hałasu wg ISO 9296: moc dźwięku: LwAd 65 dB(A). Ciśnienie akustyczne: LpAm 52 dB (A)		
Certyfikaty	Bezpieczeństwo: Spełnia wymagania dla produktów komputerowych: Low Voltage Directive (UE), certyfikat CSA (USA i Kanada), NOM-1-NYCE (Meksyk), IRAM (Argentyna), CCIB i CCEE (Chiny), PSB (Singapur), GOST (Rosja), PCBC (Polska). Certyfikaty EMC: Zgodny z wymogami dotyczącymi produktów komputerowych klasy B (klasy A przy połączeniu za pośrednictwem kabli sieci lokalnej): Dyrektywa EMC (UE), przepisy FCC (USA), DOC (Kanada), ACA (Australia), MoC (Nowa Zelandia), CCIB (Chiny), klasa A dla MIC (Korea), BSMI (Tajwan)		
Gwarancja	Roczny serwis z obsługą w następnym dniu roboczym w miejscu instalacji		

Numery katalogowe HP

C7769F Drukarka HP Designjet 500 Plus (model 61 cm), osłona rolki papieru, przewód zasilający, wkłady atramentowe, głowice drukujące, wbudowana karta HP-GL/2, oprogramowanie Adobe Acrobat Professional, sterowniki do Microsoft Windows (łącznie z AutoCAD), dokumentacja użytkownika.

C7769G Drukarka HP Designjet 500ps Plus (model 61 cm) jak C7769F plus programowy procesor obrazu (RIP) EFI Designer Edition XL dla Macintosh i Microsoft® Windows®

C7770F Drukarka HP Designjet 500 Plus (model 107 cm) jak C7769F plus podstawa drukarki oraz odbiornik nośników

C7770G Drukarka HP Designjet 500ps Plus (model 107 cm) jak C7769F plus programowy procesor obrazu (RIP) EFI Designer Edition XL dla Macintosh i Microsoft® Windows®, podstawa drukarki oraz odbiornik nośników

Aksesoria

C2387A Moduł pamięci HP Designjet SIMM 64 MB

C2388A Moduł pamięci HP Designjet SIMM 160 MB

C2389A Oś na rolkę papieru HP (model 61 cm)

C2390A Oś na rolkę papieru HP (model 107 cm)

C7781A Podstawa i odbiornik papieru HP (seria 500/800)

System atramentowy

C4844AE Czarny wkład atramentowy HP 10

C4911A Błękitny wkład atramentowy HP 82 (69 ml)

C4912A Purpurowy wkład atramentowy HP 82 (69 ml)

C4913A Żółty wkład atramentowy HP 82 (69 ml)

C4810A Czarna głowica drukująca HP 11

C4811A Błękitna głowica drukująca HP 11

C4812A Purpurowa głowica drukująca HP 11

C4813A Żółta głowica drukująca HP 11

Serwis i wsparcie

H5652A/E Pakiet serwisowy HP Care Pack, trzyletni serwis w następnym dniu roboczym w miejscu instalacji

H4610PA/PE Pogwarancyjny pakiet serwisowy HP Care Pack, roczny serwis w następnym dniu roboczym w miejscu instalacji

H4518A/E Serwis „instalacja i konfiguracja sieciowa” dla 1 drukarki sieciowej HP Designjet

Pełna lista materiałów eksploatacyjnych, akcesoriów i usług na stronie: www.hp.pl/designjet

<http://www.hp.com> <http://www.hp.pl> <http://www.hp.com/go/designjet>



Graphic Arts Solutions
WITH BEST TECHNOLOGY



© 2006 Hewlett-Packard Development Company, L.P. Specyfikacje zawarte w tym dokumencie mogą bez uprzedzenia ulec zmianie. Wszystkie gwarancje udzielane w odniesieniu do produktów i usług HP określone zostały w oświadczeniach gwarancyjnych załączanych do każdego produktu i usługi. Żaden zapis niniejszego dokumentu nie może być uważany za dodatkową gwarancję. HP nie ponosi odpowiedzialności za błędy techniczne lub drukarskie w niniejszym dokumencie.

Publikacja na region EMEA 06/06 4AA0-4398PLE

