

Wielofunkcyjne rozwiązanie
zintegrowane z kolorem

Aficio™ 3224C/3232C



RICOH
Image Communication

Najnowszy system zarządzania dokumentami z obsługą koloru

Pomyśl o dokumentach biurowych. Używasz dedykowanego urządzenia dla wszystkich czarno-białych dokumentów. Jednak, gdy chcesz drukować prezentacje, formularze, diagramy i inne ważne dokumenty, z pomocą przychodzi kolorowa drukarka laserowa. Efekt? Obsługa wielu systemów z różnymi materiałami eksploatacyjnymi, procedurami działania i różnymi prędkościami nie jest szczególnie wydajna pod względem kosztów. Istnieje jednak lepsza metoda. Dziesięć lat temu firma Ricoh ustanowiła nowy trend, łącząc wydajność pracy w trybie czarno-białym z możliwościami zapewnianymi przez urządzenie kolorowe. Teraz firma Ricoh przedstawia urządzenia z serii Aficio™3224C/3232C. Te wielofunkcyjne urządzenia zapewniają wiele możliwości, takich jak standardowe drukowanie i skanowanie sieciowe, rozbudowane funkcje faksowania, wszechstronne wykańczanie i skanowanie do e-mail'a poprzez protokół LDAP. Wszystkie te funkcje, prędkość i prostota czarno-białych systemów wielofunkcyjnych są teraz zapewniane wraz z możliwością pracy w kolorze, a wszystko to przy bardzo atrakcyjnych kosztach eksploatacji. Urządzenia Aficio™3224C/3232C zrewolucjonizują przepływ pracy, stanowiąc połączenie najlepszych funkcji w trybie czarno-białym z wydajnym cenowo kolorem!



Wszystkie korzyści urządzenia wielofunkcyjnego, jakich oczekujesz

Czarno-biała kopiarka, kolorowa drukarka i samodzielne urządzenie faksowe... Dlaczego inwestować w oddzielne urządzenia, skoro to wielofunkcyjne rozwiązanie sprawi, że Twoje biuro będzie nie tylko bardziej produktywnie, ale i konkurencyjne. Aficio™3224C/3232C łączy oszczędność czasu z interfejsem przyjaznym dla użytkownika i możliwościami pracy w kolorze.



Potęga koloru

Wzbogać swoje dokumenty o kolor i zyskaj przewagę konkurencyjną. Prezentacje, broszury, informatory, arkusze kalkulacyjne... Wszystkie drukowane dokumenty stają się bardziej atrakcyjne, czytelne i łatwiej rozpoznawalne. Można posłużyć się przykładem liczbowym: komunikowanie się z zastosowaniem koloru jest 70% szybsze niż w przypadku dokumentów czarno-białych!*

Źródło: Jan V. White "Color for Impact"

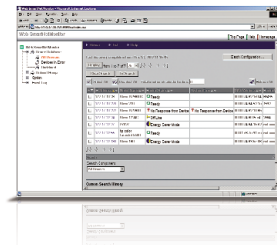


Wszechstronna obróbka końcowa dokumentów

Zapomnij o ręcznym zszywaniu i sortowaniu. Szeroki wybór finiszery dostępnych w urządzeniu Aficio™3224C/3232C, powoduje, iż wydruki i kopie uzyskają odpowiedni wygląd i błyskawicznie trafią na Twoje biurko.

Zaawansowane monitorowanie urządzenia

Dzięki oprogramowaniu Web SmartDeviceMonitor™ możliwe jest monitorowanie i sprawdzanie stanu przyłączonych urządzeń peryferyjnych poprzez przeglądarkę internetową. Oprócz tego, menedżerowie IT i administratorzy sieci mogą ustawiać prawa użytkowników, pobierać statystyki dotyczące zakończonych zadań, a także ograniczać korzystanie z urządzenia.



Faksowanie przez Internet obniża koszty

Użycie Internetu do wysyłania faksów na dużą odległość zapewnia wiele poważnych korzyści. Wysyłając do komputerów fakсы w formacie e-mail, można zredukować koszty, zwiększając jednocześnie możliwości komunikacji i poprawiając jakość dokumentów.



Optymalne zarządzanie dokumentami

Aby usprawnić obsługę dokumentów, możesz użyć narzędzia DeskTopBinder™ Lite do zapisywania wszystkich danych wydruku, kopii, faksów i skanów oraz zarządzania nimi. Za pomocą programu Web Image Monitor można pobierać zapisane dane, przeglądać pliki, a także organizować je, zmieniać i usuwać poprzez przeglądarkę internetową - w dowolnym momencie, z dowolnego miejsca.

Bezpośrednie faksowanie z komputera

Dzięki funkcji faksu sieciowego można wysłać fakсы bezpośrednio z komputerów znajdujących się w sieci. Aby zredukować dystrybucję wydrukowanych faksów, możliwe jest automatyczne rozsyłanie faksów przychodzących przez e-mail. Fakсы można odbierać nawet znajdując się poza biurem, korzystając z komputera przenośnego.



Kolorowe skanowanie do e-mail'a

Dystrybucja zeskanowanych plików kolorowych nie musi już być męcząca i droga. Wystarczy wysłać je jako załączniki e-mail bezpośrednio z urządzenia Aficio™M3224C/3232C. Nie jest wymagany żaden specjalny serwer ani oprogramowanie. Wystarczy użyć wyświetlacza dotykowego do wybrania odbiorcy z książki adresowej firmy lub wpisać żądany adres na panelu sterowania.

Kompaktowa i łatwa w obsłudze

- Aficio™M3224C/3232C łączy szeroką gamę możliwości, ale w dalszym ciągu pozostaje kompaktowa i tak prosta w użyciu jak zwykle urządzenie do pracy w trybie czarno-białym. Niezależnie od tego, czy drukujesz, kopiujesz, faksujesz lub skanujesz, możesz z łatwością wykonywać zadania
- za pomocą dużego ekranu dotykowego.



500 arkuszy

500 arkuszy



Nasza Ziemia, nasze jutro

Podobnie jak wszystkie inne produkty firmy Ricoh, również urządzenie Aficio™M3224C/3232C odzwierciedla zaangażowanie tej firmy w ochronę środowiska poprzez użycie nietoksycznych materiałów.* Zapewniono także znaczną oszczędność energii dzięki wykorzystaniu nowych, zaawansowanych trybów oszczędzania energii (gotowość w ciągu 99 sekund z trybu wyłączonego oraz przywracanie z trybu niskiego poboru energii w ciągu 30 sekund).

Rysunki na tych stronach nie są rzeczywistymi fotografiami. Mogą wystąpić pewne niewielkie różnice w szczegółach.

* Zgodność z dyrektywą RoHS Unii Europejskiej (Ograniczenie szkodliwych substancji), która wchodzi w życie od lipca 2006 roku.

Inteligencja w Twoim biurze

Aby zachować konkurencyjność w pełnym wyzwań świecie biznesu, konieczne są rozwiązania obsługujące codzienne zadania i zapewniające inteligentną funkcjonalność. Zarazem powinny one poprawiać wydajność i zwiększać produktywność. Dzięki urządzeniu Aficio™3224C/3232C firma Ricoh otwiera nowe możliwości, pozwalając uprościć przepływ dokumentów, kontrolować koszty i komunikować się w wydajny sposób.

Oszczędność czasu bez obciążania budżetu

Wielofunkcyjne urządzenie Aficio™3224C/3232C zostało zaprojektowane w taki sposób, aby oszczędzać czas i koszty, przejmując zadania wielu dedykowanych urządzeń. Systemy firmy Ricoh zapewniają nie tylko doskonałą funkcjonalność w trybie czarno-białym, ale także nową funkcję wymaganą w nowoczesnych biurach: dostępną cenową możliwość pracy w kolorze. Kolorowe dokumenty nie są już luksusem i można tworzyć je samodzielnie według potrzeb. Dzięki rozsądnej cenie zakupu i zastosowaniu pojedynczego zestawu materiałów eksploatacyjnych całkowity koszt posiadania urządzenia jest bardzo konkurencyjny.

Wydajna dystrybucja dokumentów

Rozsyłanie większych dokumentów może zająć dużo czasu. Dzięki funkcji "skanowania do e-mail'a" można wysłać zeskanowane dokumenty na adresy e-mail na całym świecie, bez potrzeby korzystania z dedykowanego serwera lub dodatkowego oprogramowania. Aby oszczędzić czas i uniknąć błędów podczas wprowadzania, możesz automatycznie uzyskać dostęp do wszystkich adresów e-mail firmy poprzez protokół LDAP. Większe dokumenty można także wysłać przez sieć bezpośrednio do folderu klienta (skanowanie do folderu).

Zabezpieczanie dostępu i informacji

Aby zabezpieczyć środowisko robocze przed ingerencją osób niepowołanych, urządzenia z serii Aficio™3224C/3232C są wyposażone w zaawansowane funkcje zabezpieczeń i ograniczania dostępu. Korzystając z istniejącej infrastruktury logowania

sieciowego Windows®, można uniemożliwić nieautoryzowane korzystanie z urządzenia, a także ograniczyć użycie koloru. Aby uniknąć szpiegostwa przemysłowego i zapobiec wyciekom informacji, firma Ricoh przedstawia opcjonalną funkcję Modułu bezpiecznego nadpisywania danych (Data Overwrite Security Unit). Pozwala ona usunąć dane tymczasowe z dysku twardego w systemie. Możliwe jest także szyfrowanie wszystkich danych przesyłanych z i do systemu.

Obniżenie kosztów dzięki rozdzielaniu zadań wydruku

Najlepszym rozwiązaniem byłoby kierowanie zadań wydruku do najwłaściwszego systemu druku: duże, złożone zadania powinny trafiać do drukarki centralnej, natomiast mniejsze zadania wydruku mogłyby być kierowane do urządzenia biurkowego. Oprogramowanie doc-Q-route zapewnia nowe poziomy wydajności dla druku biznesowego. To rozwiązanie automatycznie kieruje dokumenty do najwłaściwszego urządzenia, takiego jak Aficio™3224C/3232C, co pozwala zwiększyć produktywność i zaoszczędzić na kosztach.

Wprowadzanie nowych idei

Uruchamiając program Ricoh Developer Program™, firma Ricoh spełnia swoją misję dostarczania "pasujących rozwiązań". Jednym z narzędzi udostępnionych przez naszą firmę jest Embedded Software Architecture™ - innowacyjna platforma oprogramowania zgodna z językiem Java™ (J2ME™), która umożliwia projektowanie dostosowanych aplikacji kluczowych dla urządzeń wielofunkcyjnych i drukarek laserowych Ricoh, włącznie z urządzeniem Aficio™3224C/3232C. Aby uzyskać więcej informacji, należy odwiedzić witrynę www.ricoh-developer.com.



Aby uniknąć szpiegostwa przemysłowego i zapobiec wyciekom informacji, firma Ricoh przedstawia Moduł bezpiecznego nadpisywania danych (Data Overwrite Security Unit).



Embedded Software Architecture™

Kompatybilna platforma oprogramowania umożliwia projektowanie dostosowanych aplikacji kluczowych.



Kolor w razie potrzeby - teraz dostępny dla każdego biura. Aficio™3224C/3232C pozwala uzyskać przewagę w obecnym świecie biznesu.



Aficio™ 3224C/3232C

Specyfikacja



KOPIARKA

Technologia kopiowania:	Skanowanie wiązką lasera i elektro-fotograficzny wydruk		
Prędkość kopii:	Czarno-białe:	24/32 kopii na minutę	
	Kolorowe:	10 kopii na minutę	
Rozdzielczość:	600 dpi		
Kopia wielokrotna:	Do 100 kopii		
Czas nagrzewania:	99 sekund		
Czas uzyskania pierwszej kopii:	Czarno-białe:	7,8 sekund	
	Kolorowe:	18 sekund	
Zoom:	25 - 400% (w krokach co 1%)		
Pamięć:	Standardowa:	768 MB + 40 GB twardy dysk	
Wejściowa pojemność papieru:	Standardowa:	2 x 250 arkuszy	
	Maksymalnie:	2.600 arkuszy	
Wyjściowa pojemność papieru:	Maksymalnie:	1.500 arkuszy	
Rozmiar papieru:	A6 - A3 (A3+ poprzez podajnik ręczny)		
Gramatura papieru:	Kasety na papier/taca ręczna:	64 - 163 g/m ²	
	Dupleks:	64 - 105 g/m ²	
Wymiary (szer. x głęb. x wys.):	550 x 682 x 781 mm		
Waga:	Mniej niż 85 kg		
Zasilanie:	220 - 240 V, 50/60 Hz		
Zużycie energii:	Praca:	Maksymalnie 1,5 kW	
	Tryb oszczędzania energii:	Mniej niż 100,8 W	



DRUKARKA

Prędkość wydruku:	Czarno-białe:	24/32 wydruków na minutę
	Kolorowe:	10 wydruków na minutę
Języki drukarki:	Standardowe:	PCL5c, PCL6, RPCS™
	Opcja:	Adobe® PostScript® 3™
Rozdzielczość:	600 x 600 dpi/1.800 x 600 dpi (equivalent)	
Interfejs:	Standardowa:	USB 2.0
		Ethernet 10 base-T/100 base-TX
	Opcja :	Dwukierunkowy IEEE 1284
		FireWire (IEEE 1394)
		Moduł sieci bezprzewodowej (IEEE 802.11b)
		Bluetooth
Protokoły sieciowe:	TCP/IP, IPX/SPX, SMB, AppleTalk	
Obsługa środowiskowa:	Windows® 95/98/Me/NT4.0/2000/XP Server 2003	
	Novell® NetWare® 3.12/3.2/4.1/4.11/5.0/5.1/6	
	UNIX Sun® Solaris 2.6/7/8/9	
	HP-UX 10.x/11.x/11iv1/11i	
	SCO OpenServer 5.0.6	
	RedHat® Linux 6.x/7.x/8.x/9.x/Enterprise	
	IBM® AIX v4.3/5L v5.1/5L v5.2	
	Macintosh 8.6 lub nowszy (OS X Classic)	
	Macintosh X v10.1 lub nowszy (tryb natywny)	



SKANER

Prędkość skanowania:	Maksymalnie 45 oryginałów na minutę (MH, A4)
Rozdzielczość:	Maksymalnie 1.200 dpi (1.200 dpi TWAIN, tryb czarno-biały, skala szarości)
Rozmiar oryginału:	A5 - A3
Formaty wyjściowe dokumentów:	PDF/JPEG/TIFF
Zawarte sterowniki:	TWAIN sieciowy
Skanowanie do e-mail'a:	SMTP, TCP/IP
Adresy odbiorców:	Maksymalnie 500 na pracę
Liczba adresów przecho- wywanych w pamięci:	Maksymalnie 2.000
Książka adresowa:	Poprzez LDAP lub lokalnie na twardym dysku
Skanowanie do folderu:	Protokoł SMB lub FTP (zawierający zabezpieczenie logowania)
Odbiorca:	Maksymalnie 50 folderów na pracę



OPROGRAMOWANIE

SmartDeviceMonitor™, Web SmartDeviceMonitor™
Web Image Monitor, DeskTopBinder™ Lite



FAKS (opcja)

Sieć:	PSTN, PBX
Kompatybilność:	ITU-T (CCITT) G3
	ITU-T (T.37) Internet fax
	ITU-T (T.38) IP fax
Prędkość modemu:	Maksymalnie 33,6 Kbps
Rozdzielczość:	Standardowa/szczegółowa: 200 x 100/200 dpi
	Maksymalnie: 400 x 400 dpi (opcja)
Metody kompresji:	MH, MR, MMR, JBIG
Prędkość skanowania:	Mniej niż 1,1 sekundy (A4)
Pojemność pamięci:	Standardowa: 4 MB
	Maksymalnie: 28 MB
Podtrzymanie pamięci:	Tak

POZOSTAŁE OPCJE

- Pokrywa szyby ekspozycyjnej
- Automatyczny podajnik odwracający dokumenty na 50 arkuszy
- 2 x kasetka na 500 arkuszy papieru
- Kasetka dużej pojemności na 2.000 arkuszy
- Taca podajnika ręcznego na 100 arkuszy
- Finisz na 500 arkuszy
- Finisz na 1.000 arkuszy
- Przesuwana taca sortująca
- Taca odbiorcza faksów
- Mostek łączący do finiszera (Bridge unit)
- Moduł druku dwustronnego
- Adobe® PostScript® 3™
- Port dwukierunkowy IEEE 1284
- FireWire (IEEE 1394)
- Moduł sieci bezprzewodowej (IEEE 802.11b)
- Bluetooth
- Dodatkowa linia G3
- Profesjonalne oprogramowanie

Informacje odnośnie dostępności modeli, wyposażenia opcjonalnego i oprogramowania można uzyskać u lokalnych dostawców sprzętu Ricoh.



Certyfikat ISO9001: 2000
Certyfikat ISO14001

Ricoh informuje, że niniejszy produkt spełnia wymagania ENERGY STAR odnośnie efektywnego poboru energii.

Firma Ricoh wierzy w zachowanie naturalnych zasobów Ziemi.

Wszystkie marki oraz nazwy produktów są znakami towarowymi ich właścicieli. Parametry techniczne oraz wygląd zewnętrzny urządzenia mogą ulec zmianie bez powiadomienia. Kolor rzeczywistego produktu może różnić się od koloru przedstawionego w tej broszurze.

Copyright © 2005 Ricoh Europe B.V. Wszelkie prawa zastrzeżone. Niniejsza broszura, jej treść oraz wygląd nie mogą być zmieniane, kopiowane w całości lub w części, ani też włączane do innych dokumentów bez wcześniejszej pisemnej zgody Ricoh Europe B.V.



RICOH POLSKA Sp. z o.o.
Al. Jerozolimskie 146A, 02-305 Warszawa
Tel.: +48-(0)22-6081555
Fax: +48-(0)22-6081580
http://www.ricoh.com.pl
E-Mail: ricoh@ricoh.com.pl

W celu uzyskania dodatkowych informacji, prosimy skontaktować się z:

RICOH EUROPE B.V.
P.O. Box 114, 1180 AC Amstelveen,
The Netherlands.
Phone: +31 (0)20-5474111
Fax: +31 (0)20-6418601

www.ricoh-europe.com