

# RICOH FW770/780

Kopiarka wielkoformatowa



**Wysokiej jakości kopia A0 z szybkiego  
urządzenia o zwartej konstrukcji**

# Krok naprzód w kopiowaniu dokumentów o dużych formatach

Wymagania co do jakości kopii i terminów wykonania prac rosną w sposób niewyobrażalny. Wychodząc naprzeciw tym tendencjom oraz w celu zapewnienia wiodącej pozycji dla twojej firmy w tworzeniu dokumentów Ricoh oferuje nowe koparki FW770 i FW780. Te analogowe urządzenia wielkoformatowe zapewniają dużą prędkość kopiowania, profesjonalną jakość, łatwość obsługi; a wszystko to w zwartej obudowie. Zaprojektowane aby sprostać specyficznym potrzebom twojej grupy roboczej, biura projektowego czy punktu usługowego FW770/780 kopiuje z najwyższą jakością i w przystępnej cenie dokumenty do formatu A0 w najbardziej wydajny sposób. Co więcej, każdy może bez problemu wykonać kopie, a funkcje oszczędzające czas i pomagające wykonać pracę automatycznie, jak synchroniczne odcinanie papieru czy kopia wielokrotna stanowią o tym, że FW770/780 jest idealną koparką do twego biura. Wszystko to w powiązaniu ze słynną już dbałością firmy Ricoh o środowisko naturalne, wyrażającą się w użytych do produkcji materiałach, nowatorskich rozwiązaniach konstrukcyjnych czy obsłudze serwisowej.



# FW780: Wszechstronny system kopiowania do formatu A0

Aby zaspokoić rosnące wymagania twojego biura co do kopiowania dokumentów o dużych formatach firma Ricoh prezentuje nową kopiarkę

**FW780. Oferuje ona nie tylko oszczędność czasu i kosztów eksploatacji, ale i elastyczność w doborze oryginałów i nośników, jak też wiele różnorodnych funkcji edycyjnych. Nowy produkt został stworzony aby poprawić funkcjonowanie np. biura projektowego, gdzie priorytetem jest sprawny przepływ dokumentów formatu A0.**

## Optymalny zakres akceptowanych oryginałów

Kopiowanie oryginałów starych lub zniszczonych może stanowić problem, lecz nie dla kopiarki FW780, która pozwala użytkownikowi bezpiecznie podawać szeroką gamę dokumentów. Zarówno oryginały podawane ręcznie jak i automatycznie są mało podatne na skrzywienia bądź zagięcia.

Grube lub klejone oryginały mogą być podawane ze specjalnie opracowanego dla FW770/780 tylnego podajnika oryginałów, który zabezpiecza je przed uszkodzeniem.

## Różnorodność stosowanych papierów

Rysunki techniczne, plany architektoniczne, plakaty czy mapy są tymi dokumentami, które kopiujesz prawie codziennie. Dzięki dwóm automatycznym podajnikom papieru FW780 bez trudu stawi czoła różnym rodzajom papieru, przez co uczyni proces kopiowania łatwiejszym i bardziej komfortowym.

## Wykonywanie kopii wielokrotnych

Jeśli istnieje potrzeba wykonania kilku kopii z jednego oryginału nie musisz podawać dokumentu za każdym razem. Możesz zaoszczędzić czas wykonując do 10 kopii automatycznie, przy użyciu funkcji kopii wielokrotnej dostępnej w FW780.

Kopie mogą być transportowane na specjalną układarkę kopii, co jeszcze bardziej ułatwia pracę. Pomocna jest także funkcja regulacji rozmiaru kopii (100%), dzięki której kopia jest zawsze dokładnie taka sama jak oryginał.

## Wygodne odcinanie papieru z roli

Możesz być pewien, że FW780 obetnie papier o pożądaną długości. Po prostu połóż oryginał na tacy podawania, a papier zostanie automatycznie odcięty przy użyciu funkcji cięcia synchronicznego. Nigdy więcej kłopotliwego ręcznego odcinania. Teraz kopie czekają na Ciebie dokładnie takie jak chcesz.



W FW780 możesz odbierać kopie od frontu (maks. 10 kopii) z użyciem opcjonalnej tacy odbiorczej.



Grube lub klejone oryginały są podawane w FW780 poprzez praktyczny tylny podajnik.



# FW770: Krok w przyszłość kopiowania A0

Biorąc pod uwagę wykonywany zakres prac i stale rosnące wymagania klientów twoja maszyna wielkoformatowa musi być niezawodna, uniwersalna, prosta w użyciu i stosunkowo nieduża. Wszystkie te cechy łączy w sobie nowa kopiarka FW770. Dodatkowo szeroka gama dostępnych opcji rozszerzających funkcjonalność urządzenia pozwoli Ci spokojnie patrzeć w przyszłość twojego biura.

## Niezawodne kopiowanie o wysokiej jakości

Wysoka jakość kopiowania jest cechą, której klienci wymagają zawsze. Z kopiarką FW770 Ricoh oferuje najwyższej jakości proces kopiowania do formatu A0. Wszelkie półtony czy cienkie linie są odtwarzane perfekcyjnie, nawet ze starych, zniszczonych oryginałów typu Diazo dzięki unikalnej skali 14 poziomów regulacji nasycenia obrazu.

## “Mały” Wielki Format

Jeśli powierzchnia twojego biura nie jest przesadnie duża potrzebujesz maszyny o zwartej konstrukcji. Najlepszym rozwiązaniem będzie najmniejsza na rynku kopiarka formatu A0 - FW770. Urządzenie zapewnia ponadto niski koszt eksploatacji, co z kolei jest efektem minimalnego kosztu pojedynczej kopii.

## Uniwersalne cięcie

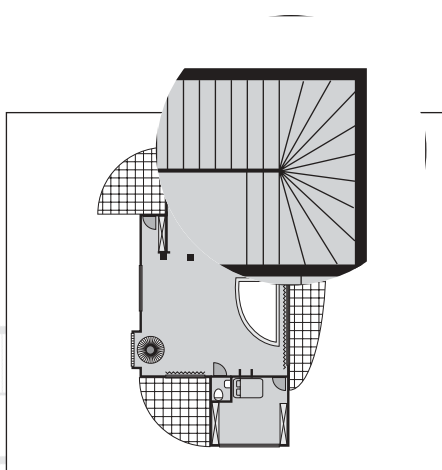
Wykonanie kopii z oryginału o nieznanym długości nie jest problemem dla FW770. Po podaniu oryginału wystarczy jednym przyciskiem uruchomić funkcję cięcia, a papier zostanie obcięty dokładnie w miejscu, którym chcemy.

## Perfekcyjne podawanie oryginału

Kopiowanie dużych wykresów czy planów wymaga urządzenia przystosowanego do tego typu oryginałów. Korzystając z FW770 masz pewność, że nie będziesz musiał spędzać dużo czasu próbując właściwie ustawić oryginał, by został pobrany przez kopiarkę w precyzyjny sposób. Zapewnia nam to duży stół podawania oryginałów.

## Kopiarka przyszłości

Wykonując fantastyczne kopie A0, FW770 spełnia wszelkie wymagania biur projektowych, jednocześnie ma możliwości adaptacji do wzrastających potrzeb biznesowych. Opcjonalny automatyczny podajnik papieru oferuje zasilanie papierem bez ingerencji użytkownika oraz zwiększa produktywność. Kopiarka FW770 jest zawsze gotowa, by sprostać spiętrzającym się żądaniom klientów.



Oba modele oferują najlepszą jakość wykonywanej kopii.



Opcjonalny drugi podajnik papieru dostępny dla FW770/780 umożliwia wybór dwóch rodzajów papieru po uruchomieniu jednego przycisku.

# Połączona siła dwóch kopiarek A0

Optymalna jakość, produktywność i uniwersalność zastosowań sprzętu są kluczowe z punktu widzenia wzrastających potrzeb większości użytkowników. Kopiarki FW770/780 zapewniające szybki proces kopiowania o wysokiej jakości, różnorodność łatwych w użyciu funkcji wychodzą naprzeciw profesjonalnym potrzebom biur projektowych czy punktów usługowych.

## Najlepsza jakość kopii

W zależności od specyficznych wymagań dotyczących jakości FW770/780 posiadają możliwość regulacji temperatury utrwalania tonera. Poprzez wybór odpowiedniego ustawienia, toner jest dobrze utrwalony na nośniku, niezależnie od tego czy jest to papier, kalka, czy folia.

## Najwyższa wydajność

Jako, że FW770/780 zostały zaprojektowane jako urządzenia bardzo wydajne idealnie nadają się do przeciążonych pracą biur i punktów usługowych. Krótki czas nagrzewania i prędkość 3,6 metra/minutę powodują, że zawsze otrzymujesz kopie dokładnie wtedy, kiedy ich potrzebujesz.

## Wyjątkowa uniwersalność

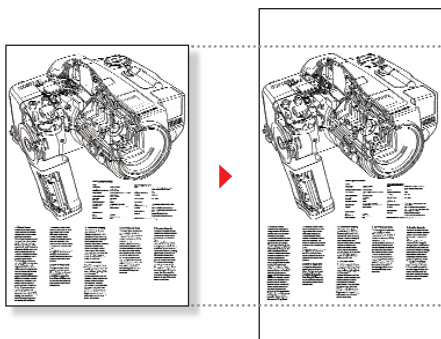
Kopiarki FW770/780 oferują użytkownikowi szeroką gamę zaawansowanych funkcji. Jeśli nie ma potrzeby kopiowania całego dokumentu można użyć trybu kopiowania częściowego oszczędzając zarówno papier jak i czas. Można także regulować margines np. w celu uniknięcia nakładania się ewentualnych otworów z dziurkacza na kopiowany obraz.

## Niepowtarzalna prostota obsługi

Zwarta konstrukcja i łatwość obsługi (wszystkie czynności wykonuje się od frontu) są cechami charakterystycznymi kopiarek FW770/780. Uzupelnienie papieru jest teraz niezwykle proste ze względu na zastosowanie specjalnych kołnierzy pozycjonujących rolę, a wymiana tuby z tonerem jest prosta jak w innych kopiarkach Ricoh.

## W trosce o środowisko

Zgodnie z polityką firmy Ricoh jako lidera w dziedzinie ochrony środowiska w kopiarkach FW770/780 zastosowano zarówno funkcje oszczędzania papieru i tonera jak i możliwości powtórnego przetworzenia elementów. Urządzenia są zgodne ze standardem Energy Star®; posiadają bęben organiczny, tryb oszczędzania energii i wyjątkowo niski poziom emisji hałasu. Kopiarki FW770/780 są nie tylko partnerami biurowymi, ale potwierdzają zaangażowanie firmy Ricoh w politykę ochrony środowiska.



Dzięki funkcji regulacji marginesu można dowolnie przesunąć obraz dla łatwiejszego przechowywania planów i wykresów.

Unikalne kołnierze pozycjonujące czynią wymianę roli z papierem czynnością wyjątkowo prostą.



Panel operatorski na froncie kopiarek FW770/780 umożliwia wykonanie kopii w sposób intuicyjny.

## Specyfikacja



FW770



FW780

### Ogólne

Konfiguracja:	FW770: Desktop FW780: Konsola (z zespołem podajnika roli)
Proces kopiowania:	System transferu elektrostatycznego
Rozmiar oryginału:	
Maksimum:	914 x 3000 mm
Minimum:	210 x 297 mm
Grubość oryginału:	
Podajnik przedni:	35 ÷ 187 µ
Tylony podajnik:	FW770: 35 µ ÷ 3 mm FW780: 35 µ ÷ 1 mm
Rozmiar kopii:	
Maksimum:	914 x 3000 mm
Minimum:	210 x 297 mm
Kopia wielokrotna:	
FW780:	Maks. 10 kopii (A0)
Czas nagrzewania:	Mniej niż 3 minuty
Czas otrzymania pierwszej kopii:	
FW770:	Poniżej 21 sek. (A1)
FW780:	Poniżej 25 sek. (A1)
Prędkość przetwarzania:	3,6 m/min.
Prędkość kopiowania:	2 kopie/min. (A0) 4 kopie/min. (A1)
Współczynnik reprodukcji:	1:1 (± 0,5%)
Inne funkcje:	Kasowanie ustawień Start automatyczny Kasowanie automatyczne Programowanie prac Regulacja marginesów Kopia częściowa Wyłącznik bezpieczeństwa Regulacja temperatury utrwalania Regulacja długości cięcia

Źródło zasilania: 220/230/240 V, 50/60 Hz, 7 A

Zużycie energii:

FW770:	Poniżej 1,4 kW
FW780:	Poniżej 1,5 kW

Wymiary: (szer. x głęb. x wys.):

FW770:	1080 x 670 x 1310 mm
FW780:	1200 x 803 x 1140 mm

Waga:

FW770:	76 kg (tylko kopiarka)
FW780:	Poniżej 79 kg (tylko kopiarka)

### Opcje

- 2 Zespół podawania roli papieru
- Stolik
- Szyna gilotyny
- Opcja bocznej prowadnicy



Ricoh deklaruje zgodność produktu z wytycznymi ENERGY STAR w zakresie oszczędności energii.

Firma Ricoh wierzy w zachowanie naturalnych zasobów Ziemi. Ta broszura została wydrukowana na papierze przyjaznym dla środowiska.

Wszystkie nazwy produktów i nazwy własne użyte w tej broszurze są zastrzeżonymi znakami towarowymi ich właścicieli.

Specyfikacja i wygląd zewnętrzny mogą ulec zmianie bez powiadomienia.

**RICOH**  
Image Communication

Home Page: <http://www.ricoh-europe.com>

RICOH EUROPE B.V. Groenelaan 3, P.O. Box 114, 1180 AC Amstelveen, The Netherlands. Phone: +31 (0)20-5474111 Fax: +31 (0)20-6418601

**RICOH POLSKA Sp. z o.o.**

Al. Jerozolimskie 146A, 02-305 Warszawa  
Tel.: +48-(0)22-6081555  
Fax: +48-(0)22-6081580  
<http://www.ricoh.com.pl>  
E-Mail: [ricoh@ricoh.com.pl](mailto:ricoh@ricoh.com.pl)

**W celu uzyskania dodatkowych informacji, prosimy skontaktować się z:**