

Zaawansowane, elastyczne
i łatwe w obsłudze urządzenia do
zarządzania dokumentami



Aficio™ MP 2510/MP 3010

Dostosowane do Twoich potrzeb

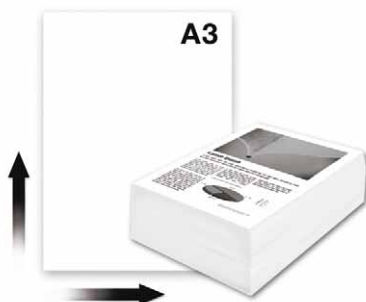
Chcesz zmniejszyć koszty obsługi dokumentów i jednocześnie zwiększyć tempo pracy? Jest to możliwe, ale potrzebne Ci będą odpowiednie narzędzia. Nowe Aficio™ MP 2510/MP 3010 to wysoko zaawansowane systemy zarządzania dokumentami, które łącząc zróżnicowane możliwości przyspieszają tempo pracy. Urządzenia te można dowolnie konfigurować, w zależności od tego, czy potrzebujesz tylko koparki, czy całego wachlarza zróżnicowanych funkcji. Dostaniesz dokładnie te narzędzia, które będą Ci potrzebne do realizacji zamierzonych celów. Dodatkowo korzystasz z największych zalet reprezentowanych przez markę Ricoh: prostoty działania i obsługi, szybkości, zaawansowanych środków bezpieczeństwa oraz najbardziej zaawansowanych technicznie opcji druku, skanowania i dystrybucji. Aficio™ MP 2510/MP 3010 sprawia, że będziesz mógł stawić czoło każdemu wyzwaniu, włączając w to przyszłe potrzeby.

- Największa produktywność, dzięki dużej prędkości pracy (25/30 stron na minutę)
- Bezpośrednia obsługa dzięki dużemu panelowi dotykowemu LCD
- Duże możliwości konfiguracji drukarki oraz dopasowanie do potrzeb klienta
- Szeroka gama dostępnych opcji obróbki końcowej
- Zaawansowane drukowanie i bezpieczeństwo danych



Zwiększ tempo pracy

Chcesz wiedzieć, w jaki sposób usprawnić tempo pracy, uczynić ją bardziej płynną i wydajną? Aficio™ MP 2510/MP 3010 udzielają pomysłowych odpowiedzi na wyzwania, które czekają Cię w biurze. Wystarczy wspomnieć o ich zaawansowanych funkcjach i szybkości pracy – w Twoje ręce trafia potęża światowej klasy w niewielkim opakowaniu.



Łatwa obsługa dużych dokumentów

Aby sprawnie kopiować lub skanować duże prace i dokumenty do formatu A3, Aficio™ MP 2510/MP 3010 wyposażone są w szybki podajnik ARDF¹ na 50 arkuszy. Natomiast książki i czasopisma można kopiować bezpośrednio na szybie ekspozycyjnej.

¹ Automatic Reverse Document Feeder (automatyczny odwracający podajnik dokumentów)



Profesjonalna obróbka końcowa

Wyposażenie Aficio™ MP 2510/MP 3010 w jeden z dwóch dostępnych finiszeryw umożliwi profesjonalną obróbkę wydruków i sprawi, że dokumenty będzie można przygotować we własnym biurze, oszczędzając tym samym czas i pieniądze.

Ciągłe działanie

Kasety na papier mogą mieścić aż do 3100 arkuszy, więc nie musisz się martwić o drukowanie lub kopiowanie wielostronicowych dokumentów. Konieczność uzupełniania papieru zredukowano do absolutnego minimum. Ponieważ system sam poinformuje Cię o tym, że papier lub toner się wyczerpały, masz ciągły wgląd w stan swoich urządzeń sieciowych.

500 arkuszy

500 arkuszy

2000 arkuszy

Prezentowane obrazy nie są prawdziwymi fotografiami, mogą więc występować różnice w szczegółach.



Efektywne przesyłanie faksów

- Dzięki funkcji LAN Fax, możesz wysyłać fakсы bezpośrednio ze swojego komputera. Dzięki temu oszczędzasz czas, a jakość wydruku u odbiorcy jest o wiele lepsza. W celu zredukowania obiegu faksów drukowanych, można je również wysyłać pocztą elektroniczną.
- Konwersja faksów do formatu elektronicznego zwiększy wydajność pracy. Fakсы przychodzące, po przekonwertowaniu na format plików .tiff, można z łatwością rozesłać w sieci lokalnej lub przesłać na dowolny adres e-mail. Dzięki temu praca operatora faksu ograniczana jest do minimum.
- Do rejestracji oraz zarządzania książką adresową poczty elektronicznej i faksów (LDAP²) na dysku twardym można wykorzystać panel operatora lub interfejs Web SmartDeviceMonitor™/Web Image Monitor. Można dodawać nowe kontakty, organizować dane adresowe, jak również dokonać eksportu całej książki adresowej.

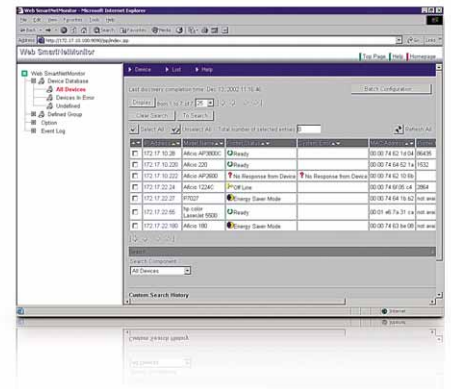
² Lightweight Directory Access Protocol

Prostota obsługi

Aficio™ MP 2510/MP 3010 oferują wydajną obsługę dokumentów. Urządzenia wyposażone są w duży, ciekłokrystaliczny ekran dotykowy, który w sposób intuicyjny prowadzi użytkownika przez dostępne opcje kopiowania, drukowania, obsługi faksów i skanowania. Tak naprawdę, wszystkie wielofunkcyjne urządzenia firmy Ricoh sterowane są w ten sam sposób – jeśli potrafisz obsługiwać jeden system, to inne nie sprawią Ci najmniejszego problemu.

Zaawansowany monitoring urządzenia

Interfejs Web SmartDeviceMonitor™ pozwala na monitorowanie i kontrolę stanu peryferyjnych urządzeń sieciowych z poziomu przeglądarki internetowej. Dodatkowo kierownicy działów informatycznych i administratorzy sieci mogą ustalać uprawnienia użytkowników, generować statystyki pracy urządzeń oraz ograniczać dostęp do nich.



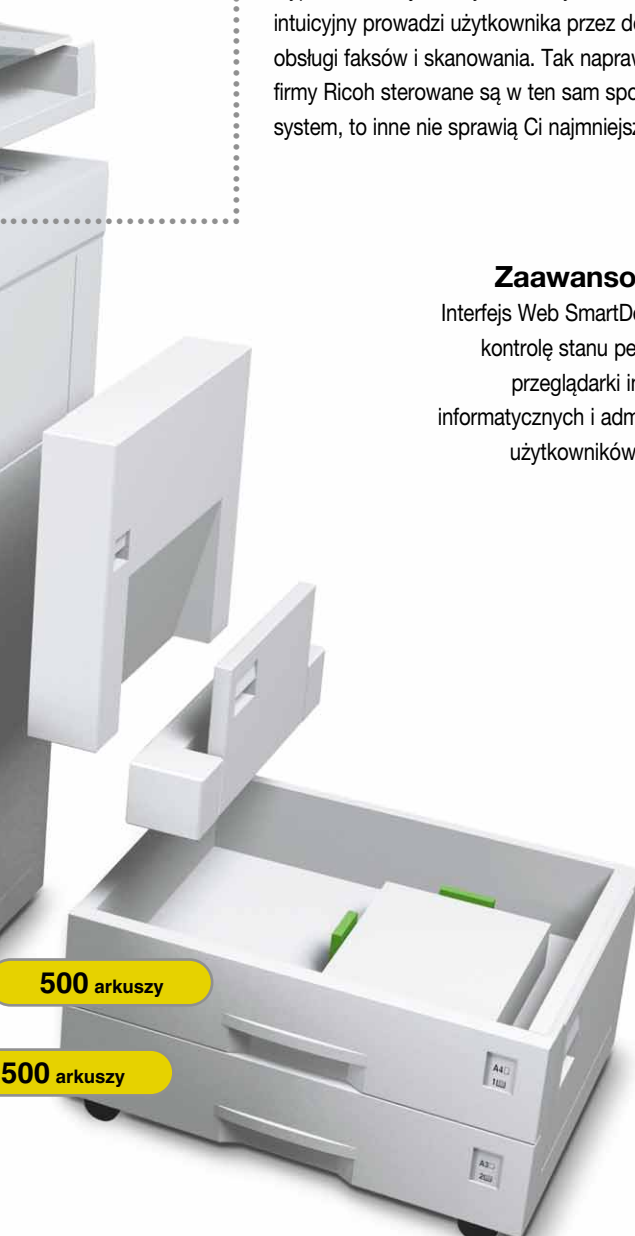
Doskonała funkcjonalność sieciowa

Aficio™ MP 2510/MP 3010 mogą pracować w każdym środowisku sieciowym. Kontroler drukarki jest standardowo wyposażony w interfejs sieciowy oraz USB. W celu optymalizacji integracji z siecią komputerową (stacją roboczą) opcjonalnie dostępne są interfejsy: Bluetooth, Bezprzewodowy LAN i dwukierunkowy IEEE 1284

Nasza Ziemia, nasze jutro

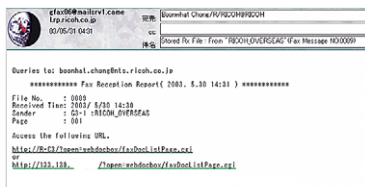
Tak jak wszystkie produkty Ricoh, Aficio™ MP 2510/MP 3010 odzwierciedlają zaangażowanie firmy Ricoh w ochronę środowiska poprzez zastosowanie materiałów nietoksycznych (materiały toksyczne to np. ołów, chrom, PCV i kadm)* oraz niskoenergetyczną produkcję tonerów. Znaczące zmniejszenie zużycia energii elektrycznej udało się również osiągnąć dzięki nowym trybom oszczędzania energii.

* Zgodnie z dyrektywą Unii Europejskiej RoSH (o ograniczaniu użycia substancji niebezpiecznych), obowiązującej od lipca 2006 roku.



Inteligentne przetwarzanie informacji

Jak obniżyć koszty i jednocześnie usprawnić obsługę dokumentów? Potrzebujesz rozwiązania rozwojowego, gdyż postęp w dziedzinach komunikacji i zarządzania dokumentami dokonuje się codziennie. Łącząc odpowiedni sprzęt z najnowszym oprogramowaniem, Aficio™ MP 2510/MP 3010 doskonale dopasowują się do każdej sytuacji. Minimalna inwestycja – maksymalny zwrot.



Funkcja skanowania do URL pozwala sprawdzić pocztę oraz zdecydować, czy i kiedy pobrać plik. Zapobiega w ten sposób przepełnieniu skrzynek odbiorczych poczty elektronicznej – plik można pobrać w dogodnym momencie.

Szybkie i potężne

Bieżące potrzeby biur ciągle się zwiększają. Wyobraź sobie kopiarkę, która dopasowuje się do Twoich potrzeb i posiada możliwości rozbudowy. Przy prędkościach druku dwustronnego wynoszących 25/30 stron na minutę nie ma mowy o marnowaniu cennego czasu. Nagrzewanie zajmuje krótką chwilę – 12 sekund – a pierwsza kopia pojawia się na tacy w 4,4 sekundy.

Budowane na zamówienie

Rozszerzenie systemu o moduł drukarki i skanera, moduł faksu, finiszery, dodatkowe tace na papier, pakiety oprogramowania... wszystko jest możliwe. Po prostu zbuduj dla swojego trybu pracy system dokładnie dostosowany do Twoich potrzeb w zakresie przetwarzania dokumentów i drukowania. Możliwe są różne konfiguracje modułu drukarki, w zależności od tego czy drukujesz dużo, czy mało. Jeśli w przyszłości okaże się, że potrzebna będzie kolejna funkcja, będzie ją można z łatwością dodać.

Druk zaawansowany

Na pewno chciałbyś, aby poufne dokumenty, które drukujesz pozostawały tajne. Funkcja Locked Print™ sprawia, że urządzenie zatrzyma Twoje dokumenty, dopóki nie zwolnisz ich swoim hasłem. Z kolei funkcja Hold Print pozwala uniknąć pozostawiania wydruków na tacy i ogranicza marnowanie papieru. Jeśli zechcesz skorzystać z opcji Adobe® PostScript® 3™, otrzymasz funkcjonalność bezpośredniego druku plików PDF – jest to poręczne narzędzie do ograniczania obciążenia sieci i zwiększania produktywności.

Narzędzia przydatne w pracy

Dostępne w systemie narzędzia obsługi dokumentów umożliwiają profesjonalne zarządzanie ich obiegiem. Dokumenty, które są często kopiowane, drukowane, faksowane lub skanowane można dla celów wielokrotnego użycia przechowywać na serwerze dokumentów urządzenia. Korzystając z interfejsu DeskTopBinder™ Lite, można łączyć dokumenty o różnych formatach w jeden plik, a następnie przeglądać je, drukować lub dystrybuować w formacie elektronicznym.

Wydajna dystrybucja dokumentów

Aby obieg dokumentów był dobrze zorganizowany, potrzebne będą odpowiednie narzędzia dystrybucyjne. Jeśli zajdzie potrzeba wysłania plików w formacie elektronicznym, wystarczy skorzystać z opcji skanowania do e-maila. Gdy zechcesz wysłać większe pliki, umożliwi to funkcja skanowania do folderu – można w ten sposób wysłać do 2 GB danych. Trzecia możliwość to skanowanie do URL, które pozwala adresatowi sprawdzić pocztę oraz zdecydować, czy i kiedy pobrać plik. Zapobiega to przepełnieniu skrzynek odbiorczych poczty elektronicznej.

Zabezpieczenie dostępu do urządzenia i informacji

Gdy urządzenia biurowe stały się zaawansowanymi urządzeniami sieciowymi, zagrożenia bezpieczeństwa stały się poważnym problemem. Aficio™ MP 2510/MP 3010 obsługują funkcję uwierzytelniania Windows®, która pozwala korzystać z urządzenia użytkownikom posiadającym dostęp do sieci komputerowej. Opracowano również inne metody uwierzytelniania, które spełniają wymagania wszystkich środowisk sieciowych. Dla celów zabezpieczenia danych na dysku twardym wykorzystywana jest funkcja Data Overwrite Security. Powoduje ona, że ukryte dane tymczasowe po zakończeniu pracy zastępowane są danymi generowanymi losowo. Wszelkie zagrożenia dla bezpieczeństwa są eliminowane!



Aficio™ MP 2510/MP 3010 mogą przechowywać zlecone im zadania drukowania wraz z ich ustawieniami. Po prostu zwalniasz je w urządzeniu w odpowiedniej chwili. Funkcja ta, niczym „wirtualna skrzynka pocztowa”, zapobiega mieszanemu wydruków i zapewnia tajność Twoich dokumentów.



Aficio™ MP 2510/MP 3010

Dane techniczne



KOPIARKA

Metoda kopiowania:	Skanowanie za pomocą dwóch promieni laserowych, druk elektrofotograficzny	
Prędkość kopiowania:	25/30 kopii na minutę	
Rozdzielczość:	600 dpi	
Kopiowanie wielokrotne:	Do 999 egzemplarzy	
Czas nagrzewania:	12 sekund	
Czas uzyskania pierwszego wydruku:	4,4 sekundy	
Zoom:	25 - 400% (w skokach 1%)	
Pamięć:	Standardowa:	128 MB
	Maksymalna:	384 MB + 40 GB Dysk Twardy
Pojemność wejściowa papieru:	Standard:	2 kasety po 500 arkuszy
	Maksimum:	3100 arkuszy
Pojemność wyjściowa papieru:	Standard:	500 arkuszy
	Maksimum:	1625 arkuszy
Formaty papieru:	A6 - A3	
Gramatura papieru:	Kaseta nr 1:	60 - 105 g/m ²
	Kaseta nr 2/taca ręczna:	52 - 157 g/m ²
	Druk dwustronny:	64 - 105 g/m ²

Wymiary		
(szer. x gł. x wys.):	550 x 604 x 980 mm	
Waga:	Poniżej 62 kg	
Zasilanie:	220 - 240 V, 50/60 Hz	
Pobór mocy:	Podczas pracy:	Maksymalnie 1,32 kW
	Tryb oszczędzania energii:	Poniżej 120 W

DRUKARKA/SKANER (opcja)



Drukarka

Prędkość drukowania:	25/30 wydruków na minutę	
Język drukarki:	Standardowy:	PCL5e, PCL6, RPCS™
	Opcjonalny:	Adobe® PostScript® 3™
Rozdzielczość:	Maksimum 600 x 600 dpi	
Interfejsy:	Standardowy:	USB 2.0
		Ethernet 10 base-T/100 base-TX
	Opcje:	Dwukierunkowy IEEE 1284 Bezprzewodowy LAN (IEEE 802.11b) Bluetooth
Pamięć:	384 MB + 40 GB Dysk Twardy	
Protokoły sieciowe:	TCP/IP, IPX/SPX, SMB, AppleTalk	
Obsługiwane środowiska:	Windows® 95/98/Me/NT4.0/2000/XP Server 2003	
	Novell® NetWare® 3.12/3.2/4.1/4.11/5.0 5.1/6/6.5	
	UNIX Sun® Solaris 2.6/7/8/9/10 HP-UX 10.x/11.x/11iv2	
	SCO OpenServer 5.0.6/5.0.7	
	RedHat® Linux 6.x/7.x/8.x/9.x/Enterprise IBM® AIX v4.3/5L v5.1/5L v5.2/5.3 Macintosh 8.6 lub późniejsza (OS X Classic) Macintosh X v10.1 lub późniejsza (native mode) SAP® R/3® (3.x lub późniejsza) NDPS Gateway Netware 5.1 (SP8 lub późniejszy) 6.0 (SP5 lub późniejszy)/6.5 (SP3 lub późniejszy) IBM® iSeries / AS/400 using OS/400 Host Print Transform	



Skaner

Prędkość skanowania:	Maksymalnie 52 oryginały na minutę (MH, A4/LEF)
Rozdzielczość:	Maksymalnie 600 dpi (TWAIN: 1200 dpi)
Format oryginału:	A5 - A3
Dołączone sterowniki:	TWAIN sieciowy
Skanowanie do e-maila:	SMTP, TCP/IP
Adresy odbiorców:	Maksymalnie 500 dla pojedynczej operacji (adresy zapisane: maksymalnie 2000)
Książka adresowa:	Poprzez LDAP lub lokalnie na dysku twardym
Skanowanie do folderu:	Protokoły SMB, FTP lub NCP (z bezpiecznym logowaniem)
Odbiorcy:	Maksymalnie 50 folderów dla pojedynczej operacji



Oprogramowanie

SmartDeviceMonitor™, Web SmartDeviceMonitor™ 2
Web Image Monitor, DeskTopBinder™ Lite



Moduł drukarki RPCS™ (opcja)

Prędkość drukowania:	25/30 wydruków na minutę	
Język drukarki:	Standard:	RPCS™
	Opcja:	PCL5e, PCL6, Adobe® PostScript® 3™
Rozdzielczość:	Maksimum 600 x 600 dpi	



Faks (opcja)

Sieć:	PSTN, PBX	
Zgodność:	ITU-T (CCITT) G3 dodatkowa opcja G3	
	ITU-T (T.37) Internet Fax	
	ITU-T (T.38) IP Fax	
Prędkość modemu:	Maksymalnie 33,6 Kbps	
Rozdzielczość:	Standardowa/podwyższona:	200 x 100/200 dpi
	Maksymalna:	400 x 400 dpi (opcja)
Metoda kompresji:	MH, MR, MMR, JBIG	
Prędkość skanowania:	Poniżej 0,56 sekundy (200 x 100/200 dpi, A4/SEF)	
Pamięć:	Standard/Maksimum:	12/44 MB
Podtrzymywanie pamięci:	Tak	

OPCJE DODATKOWE

Pokrywa szyby ekspozycyjnej, automatyczny podajnik dokumentów na 50 arkuszy, wielokartkowa taca ręczna na 100 arkuszy, 2 kasety na 500 arkuszy, kaseeta dużej pojemności na 2000 arkuszy, taca na 125 arkuszy, finisz na 500 arkuszy, wielotacowy finisz na 1000 arkuszy, taca sortująca, zespół druku dwustronnego, dysk twardy 40 GB, druga linia Super G3, moduł bezpiecznego nadpisywania danych, moduł zabezpieczenia drukowanych dokumentów przed kopiowaniem, konwerter formatu plików, moduł wyszukiwania adresów, rozszerzenie funkcjonalności skanowania (dla opcji drukarki), rozszerzenie funkcjonalności drukowania (dla opcji drukarki RPCS™), zespół rozszerzenia kont użytkowników, karta VM (Java™), płyta PI, łącznik do finiszów, Interchange Unit, profesjonalne rozwiązania oprogramowania

Dołączone do opcji drukarki/skanera.



Certyfikat ISO9001: 2000
Certyfikat ISO14001

Firma Ricoh wierzy w zachowanie cennych, zasobów naturalnych Ziemi. Ta broszura została wydrukowana na papierze przyjaznym środowisku: 50% powtórnie przetworzonych włókien, 50% bezchlorowo wybielonej miazgi.

Wszystkie marki i/lub nazwy produktów są znakami towarowymi odpowiadających im właścicieli.

Specyfikacja i wygląd zewnętrzny drukarki mogą ulec zmianie bez uprzedzenia. Kolor produktu może się różnić od koloru pokazanego w broszurze.

Copyright © 2006 Ricoh Europe B.V. Wszystkie prawa zastrzeżone. Ta broszura, ani jej zawartość i/lub układ nie może być modyfikowana i/lub zmieniana, kopiowana do innych celów w części lub w całości bez uzyskania pisemnej zgody Ricoh Europe B.V.

RICOH

RICOH POLSKA Sp. z o.o.
Al. Jerozolimskie 146A, 02-305 Warszawa
Tel.: +48-(0)22-6081555
Fax: +48-(0)22-6081580
http://www.ricoh.com.pl
E-Mail: ricoh@ricoh.com.pl

W celu uzyskania dodatkowych informacji, prosimy skontaktować się z:

RICOH EUROPE B.V.
P.O. Box 114, 1180 AC Amstelveen,
The Netherlands.
Phone: +31 (0)20 54 74 111
Fax: +31 (0)20 54 74 222

www.ricoh-europe.com