

Océ TDS700

Specyfikacja techniczna



Océ TDS700

Stworzony dla Ciebie i przez Ciebie

Konfiguracja podstawowa

Drukarka Océ TDS700

Technologia

Elektrofotografia (głowica LED),
bęben z organicznym fotoprzewodnikiem
i zamkniętym systemem tonera

Rozdzielczość

600 x 1200 dpi

Optymalizacja druku

Optymalizacja trybów drukowania:

- Linie&tekst - zoptymalizowana jakość
druku linii
- Standardowa - zoptymalizowana jakość
druku linii i odcieni szarości
- Poster - zoptymalizowany druk odcieni
szarości i wypełnień

Technologia

utrwalania

Océ Radiant Fusing,
natychmiastowe działanie

System tonera

Czysty, zamknięty system napełniania
tonera. Napełnianie podczas druku

Wydajność

Szybkość

Stała 6 metrów bież./min.

Czas nagrzewania

Natychmiastowa gotowość do pracy

Droga papieru

Optymalizowana, stała prędkość druku
niezależnie od wyboru automatycznego
podajnika mediów.

Jeden nóż na każdą szufladę

Drukarka TDS700



Wydajność drukowania

4,7 Ao w orientacji pionowej na min.

8,5 D=ARCH w orientacji pionowej
na min. dla zwykłych mediów

3,6 m na min. dla grubych mediów

Dostarczanie dokumentów

Standardowa zintegrowana taca odbioru
na 100 wydruków Ao, nie utrudnia
dostępu do mediów i tonera



Printing for Professionals

Océ TDS700

Media

<i>Źródła nośników</i>	Możliwość wyboru jednej z 16 konfiguracji: <ul style="list-style-type: none">■ Podajnik 2- lub 6-rolkowy lub■ Automatyczny podajnik arkuszy do 3 sztuk■ Podawanie ręczne
<i>Pojemność mediów</i>	Do 200 metrów na rolkę (papier 70 gr/m ²) automatyczne przełączanie z pustej na pełną rolę
<i>Szerokość mediów</i>	Szerokość rolek 297- 914 mm
<i>Rodzaje nośników</i>	Papier biały, papier ekologiczny, papier kolorowy i fluorescencyjny, kalka, folia oraz welin
<i>Rozmiary wydruków</i>	Formaty DIN i ANSI od A4 do Ao Od formatów A do E, długość do 15 metrów

Środowisko

<i>Wymiary</i>	1440 mm (szer.) × 800 mm (głęb.) × 1475 mm (wys.)
<i>Waga</i>	Drukarka: 290 kg w konfiguracji 2-rolkowej <ul style="list-style-type: none">■ 28 kg szuflada z dwiema rolkami■ 19 kg oddzielny podajnik arkuszy Drukarka: 365 kg w konfiguracji 6-rolkowej z podajnikiem arkuszowym
<i>Zasilanie</i>	120/200/230 V, 50/60 Hz
<i>Pobór mocy drukarka i kontroler (sama drukarka w nawiasie)</i>	Tryb uśpienia 65 W (6,3 W) Tryb gotowości 90 W (32,4 W) Podczas pracy 1,52 kW (1,46 kW)
<i>Poziom hałasu</i>	Tryb gotowości 18 dB(A) Podczas pracy 58 dB(A) Zgodnie z EN 7779 pozycja operatora
<i>Emisja kurzu</i>	6 mgr/godz. przy pracy ciągłej
<i>Emisja ozonu</i>	0,3 mgr/godz. przy pracy ciągłej
<i>Certyfikaty bezpieczeństwa</i>	TÜV GS, CETECOM, CE, UL, (c)UL, CB, FCC Class B
<i>Inne</i>	EPA-Energy Star®

Kontroler Océ Power Logic®

<i>Platforma</i>	Kontroler Océ z wbudowanym systemem Windows XP embedded
<i>Równoległe przetwarzanie danych</i>	<ul style="list-style-type: none">■ Równoległe drukowanie i skanowanie■ Równoległe drukowanie i kopiowanie■ Równoległe skanowanie i kopiowanie■ Przetwarzanie kolejnej pracy podczas druku
<i>Obsługa plików</i>	2 dyski twarde (2x80 GB) - jeden przeznaczony do buforowania plików oraz drugi dysk funkcjonujący jako pamięć zestawów <ul style="list-style-type: none">■ Do 999 kopii w zestawie lub do 2400 arkuszy formatu Ao■ Wykonywanie zestawów dokumentów „wyślij raz, przetwarzaj raz, drukuj wiele razy”

Pamięć RAM

- 512 Mb, rozszerzalne do 2048 Mb dla samej drukarki Océ TDS700
- 512 Mb, rozszerzalne do 2048 Mb dla hybrydy ze skanerem produkcyjnym Océ TDS700

Graficzny interfejs użytkownika

- 1024 Mb, rozszerzalne do 2048 Mb dla hybrydy ze skanerem kolorowym Océ TDS700 Power Logic Controller Remote (standard)

Interfejsy

Protokoły sieciowe

Szafka, monitor, klawiatura i mysz (opcja)
Standardowy: 10/100 BaseT ze złączem RJ45
TCP/IP, SMB (tylko do skanowania do pliku)
IPX/SPX), FTP, LPD

Funkcje

- Drukowanie wielu wydruków, maksymalnie 999
- Automatyczne wykrywanie języka formatu graficznego
- Automatyczny wybór i przełączanie rolki
- Pozycjonowanie wydruków ręczne lub automatyczne, obracanie, automatyczne skalowanie
- Zarządzanie pisakami
- Tryb automatycznego obracania w celu szybszego wydruku
- Automatyczne wykrywanie języka (ALS)

Formaty plików

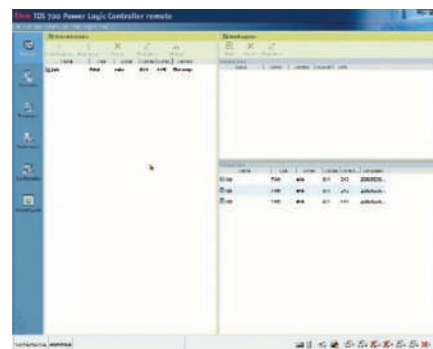
Wektorowe: HPGL, HPGL2, Calcomp
Rastrowe: HP-RTL, TIFF 6.0, CALS-I, NIRS, C4, ASCII, JPEG
Opcja Adobe® PostScript® 3™/PDF

Pobór mocy

Zasilanie

Kontroler <100 W
100-120/230 V, 50/60 Hz

Oprogramowanie kontrolera Océ Power Logic® Remote



Aplikacja podstawowa

Jedna zintegrowana aplikacja do zarządzania systemem, wydrukami, skanowaniem prac, szablonami, ustawieniami i konfiguracją sieciową, dostępna w wersji do zdalnej zmiany ustawień

Status systemu

Monitorowanie procesora i pamięci kontrolera, drukarki, skanera oraz rozmiaru i typu mediów



Océ TDS700

Dostęp do systemu Chronione hasłem poziomy dostęp z różnymi uprawnieniami do wykonywania zadań lub zmian ustawień systemu:

- Użytkownik
- Anonymous
- Repro Operator
- Key Operator
- System Administrator
- Océ Service

Advanced Queue Management

Aplikacja wspomagająca drukowanie Zarządzanie drukowaniem zadań, kontrola przepływu zadań drukowanych i kopiowanych. Trzy poziomy podglądu gwarantujące pełną kontrolę nad zadaniami: lista prac, prace wstrzymane i prace już wydrukowane

Lista prac ■ Możliwość przerwania pracy
■ Przesunięcie pracy na czoło kolejki
■ Przesunięcie do listy prac wstrzymanych

Prace wstrzymane Drukowanie lub wykasowanie pracy

Prace wydrukowane Drukowanie, wykasowanie pracy lub zmiana jej ustawień

Sterowniki i aplikacje oprogramowania

Sterownik Océ HDI Do AutoCAD LT 2000, 2000i, 2002, 2004, 2005 i 2006

Sterownik Océ ■ Windows 2000, XP, Windows Server 2003

Windows ■ Windows Terminal Server, Citrix
■ Metaframe
■ Optymalizacja dla AutoCAD
■ Microsoft Signature

Sterowniki Océ Windows 92000, XP, Windows Server 3

Adobe PostScript® 3 2003, Mac OS 9 i X

Océ Print Exec Mocne narzędzie oparte na aplikacji internetowej dla drukowania w sieci

Workgroup Basic (Standard) zestawów do 10 dokumentów

Informacja zwrotna o statusie drukowania, podgląd wykazu prac i prac oczekujących na druk

Rozbudowa o moduł kopiowania Skaner uniwersalny Océ TDS700

Technologia skanowania Opatentowana przez Océ kolorowa technologia Direct Scan oparta na innowacyjnym, stabilnym źródle światła dla oddania dokładnego koloru przez długi czas użytkowania. System z jednym lustrem, eliminujący ryzyko zakłóceń oraz zapewniający odwzorowanie

Skaner uniwersalny Océ TDS700 (opcjonalnie kolor)



koloru i ostrość poprzez jedną kamerę o wysokiej rozdzielczości.

■ Océ Image Logic real-time image processing

■ Jedna kamera CCD

575 dpi (optyczna) i do 600 dpi (interpolowana)
Linie&tekst, Szarości&linie, Ciemne oryginały, Światłokopia, Przezroczyste, Foto, Kolor w opcji

Rozdzielczość Tryby skanowania i kopiowania czarno-białego i trybów szarości (standard)

Panel skanera

Może być ustawiony według potrzeb, panel obrotowy

Interfejs panela skanera

Intuicyjny, ergonomiczny, wielojęzykowy, graficzny interfejs użytkownika.

Szablony panela skanera (opcja)

Możliwość zdefiniowania 5 gotowych szablonów kopiowania i 5 gotowych szblonów skanowania do pliku. Szablony umożliwiają kopiowanie poprzez naciśnięcie jednego przycisku

Kamera

3-kolorowa, linearna CCD, kolor 24 bity, 21 360 pikseli na kolorową linię

Océ TDS700 panel skanera uniwersalnego



Océ TDS700

Wydajność

<i>Prędkość mechaniczna kopiowania i skanowania (standard)</i>	Czarno-biały 3 metry/min. Odcienie szarości i kolor 1 metr/min. (Dotyczy także opcji koloru Océ Colour Logic®. Prędkość stała niezależnie od włączonego trybu.)
<i>Prędkość mechaniczna kopiowania i skanowania (opcja)</i>	Czarno-biały do 5 metrów/min. Odcienie szarości i kolor do 4 metrów/min.

Opcjonalną mechaniczną prędkość kopiowania i skanowania można zwiększyć poprzez oprogramowanie Océ High Speed Logic®

<i>Czas nagrzewania</i>	Brak, działanie natychmiastowe także przy skanowaniu kolorowym.
<i>Odbiór oryginałów</i>	Automatyczne przewijanie lub odbiór z zintegrowanej tacy odbioru.
<i>Rozpoznawanie rozmiaru</i>	Dokładne, cyfrowe, automatyczne rozpoznawanie szerokości, wskazanie na panelu rozpoznanej szerokości
<i>Zachowanie podczas kopiowania</i>	Automatyczne rozpoznanie szerokości oryginałów (bez interwencji użytkownika) oraz automatyczny wybór rolki
<i>Równoległe przetwarzanie danych</i>	Pobieranie oryginału i skanowanie prac podczas druku, kopiowanie i drukowanie kopiowanych prac. Ustawianie parametrów kolejnych prac

Oryginał

<i>Szerokość skanowania</i>	914,4 mm,
<i>Podawanie oryginału</i>	■ Obrazem do dołu, do prawej ■ Włączanie i wyłączanie automatycznego pobierania oryginału
<i>Rozmiary oryginałów</i>	Minimum 210 x 210 mm (szer. x wys.) Maksimum 6000 x 1016 mm (szer. x wys.)
<i>Maksymalna grubość</i>	Do 3 mm

Obraz

<i>Przetwarzanie obrazu</i>	Opatentowana przez Océ technologia Image Logic® działająca w 4 krokach: ■ konwertowanie danych RGB na 256 odcienie szarości, ■ usuwanie niepotrzebnych elementów tła ■ wyostanie tekstu, wzmacnianie słabych informacji ■ wygładzanie przejść tonalnych
<i>Sterowanie ekspozycją</i>	Automatyczne, dodatkowo ręczna regulacja, włączanie i wyłączanie kompensacji tła
<i>Skala reprodukcji</i>	10% do 1000%, ustawienia w krokach co 0,1%. Auto-zoom do standardowych formatów papieru

<i>Dokładność skanu</i>	0,1% ± 1 piksel
<i>Dokładność 1:1 dla oryginału A0</i>	Poniżej 0,3%
<i>Edycja obrazu</i>	Przesunięcie obrazu, wyrównywanie, odbicie lustrzane, wycinanie obszaru, usuwanie obszaru
<i>Stemplowanie kopii (opcja)</i>	Zawartość stempla: dowolny tekst, data i czas. Liczba: do 50 zdefiniowanych stempli użytkownika. Wybór: z czytelnej listy dostępnej na panelu skanera
<i>Przestrzeń kolorów (w opcji skanowania do pliku)</i>	sRGB

Funkcje kopiowania

<i>Tryb wielokrotnego kopiowania</i>	1 - 999 kopii
<i>Tryb wejściowy</i>	Jeden arkusz lub jeden zestaw, sortowanie zestawów
<i>Pamięć zestawów</i>	Do 999 kopii zestawu, przynajmniej 2400 oryginałów A0
<i>Rolka wyjściowa</i>	Ręczny lub automatyczny wybór wg zdefiniowanych ustawień przez użytkownika
<i>Krawędzie kopii</i>	Regulacja krawędzi wiodącej i tylnej. Cięcie standardowe i synchroniczne

Funkcje skanowania (opcja)

<i>Technologia skanowania</i>	Océ Colour Image Logic® - inteligentne przetwarzanie obrazu czarno-białego, w skali szarości i pełnym kolorze w 6 specjalnych typach oryginałów, umożliwiających uzyskanie odpowiednich rezultatów skanowania za pierwszym razem
<i>Rozdzielczość</i>	Od 72 do 600 dpi
<i>Formaty danych</i>	Tiff (nieskompresowane, Packbits, G3, G4 i LZW), PDF (nieskompresowane, Flat oraz LZW, G4,), CALS, JPEG
<i>Tryby skanowania</i>	Skanowanie pojedyncze, skanowanie zestawów z wydrukiem próbnym lub bez

Środowisko

<i>Wymiary</i>	1300 mm (szer.) × 650 mm (głęb.) × 1300 mm (wys.)
<i>Waga</i>	70 kg
<i>Zasilanie</i>	100/230 V, 50/60 Hz
<i>Pobór mocy</i>	Tryb uśpienia 5 W Tryb gotowości 20 W Podczas pracy 105 kW
<i>Poziom hałasu</i>	Tryb uśpienia < 23 dB(A) Tryb gotowości 23 dB(A) Podczas pracy 50 dB(A) Zgodnie z EN 7779 pozycja operatora



Océ TDS700

Skaner produkcyjny



Certyfikaty TÜV GS, CE, UL, (c)UL, CB, EMC, Directive 89/336/EEC, FCC

bezpieczeństwa FCC Class B
Inne EPA-Energy Star®

Skaner produkcyjny Océ TDS700

Technologia skanowania Océ Image Logic przetwarzanie w czasie rzeczywistym
Rozdzielczość Rozdzielczość skanowania 200 x 400 dpi (400 dpi w kierunku przesuwania się medium) w skali szarości

Oprogramowanie Océ Image Logic® konwertuje rozdzielczość kamery CCD z 200 dpi do 400 dpi
Tryby kopiowania czarno-białego i trybów szarości Linie&tekst, Szarości&linie, Ciemne oryginały, Światłokopia, Wydruki

Kamera Jedna kamera CCD
Interfejs panela skanera Intuicyjny, ergonomiczny, wielojęzyczny, graficzny interfejs użytkownika
Panel skanera Łatwy do odczytu, podświetlany panel skanera

Szablony panela skanera (opcja) 4 definiowane szablony do kopiowania i skanowania do pliku

Wydajność

Prędkość skanowania (standard) 5 metrów/min. lub ok. 4 arkuszy Ao/min. niezależnie od włączonego trybu

Czas nagrzewania Brak, działanie natychmiastowe
Odbiór oryginałów Automatyczne przewijanie lub odbiór z zintegrowanej tacy odbioru (opcja)

Rozpoznawanie rozmiaru oryginału Automatyczne za pomocą wbudowanego czujnika

Zachowanie podczas kopiowania Automatyczne rozpoznanie szerokości oryginałów (bez interwencji użytkownika) oraz automatyczny wybór rolki
Równoległe przetwarzanie danych Pobieranie oryginału i skanowanie prac podczas druku, kopiowanie i drukowanie kopiowanych prac. Ustawianie parametrów kolejnych prac

Oryginał

Podawanie oryginału

- Obrazem do dołu, do prawej
- Włączanie i wyłączanie automatycznego pobierania oryginału
- Włączanie i wyłączanie automatycznego przewijania oryginału

Oryginały Automatyczne rozpoznawanie szerokości
Rozmiary oryginałów

- Szerokość obrazu 210 x 914 mm
- Szerokość oryginału 210 x 1020 mm
- Długość oryginału 150 mm x 15 mm

Maksymalna grubość Oryginał do 1 mm grubość pasków do wpięcia w segregator do 3 mm

Obraz

Przetwarzanie obrazu Opatentowana przez Océ technologia Image Logic® działająca w 4 krokach:

- konwertowanie danych RGB na 256 odcienie szarości,
- usuwanie niepotrzebnych elementów tła
- wyostanie tekstu, wzmacnianie słabych informacji
- wygładzanie przejść tonalnych

Automatyczne, dodatkowo ręczna regulacja, włączanie i wyłączanie kompensacji tła

- 25% do 400%, ustawienia w krokach co 1% oraz 0,1%.
- Programmable fixed steps
- Automatyczne skalowanie do rozmiaru arkusza
- Tablica skalowań z zadanymi konwersjami rozmiaru mediów

Dokładność 0,1%
Dokładność 1:1 dla oryginału A0 Powyżej 0,3%

Edycja obrazu

- Przesunięcie obrazu pion-poziom
- Wyrównywanie w lewo, centralnie lub w prawo
- Wyrównywanie w górę, centralnie lub w dół
- Odbicie lustrzane

Stemplowanie kopii Zawartość stempla: dowolny tekst, data i czas. Liczba: do 50 zdefiniowanych stempli użytkownika. Wybór: z czytelnej listy dostępnej na panelu skanera

Océ TDS700

Funkcje kopiowania

<i>Tryb wielokrotnego kopiowania</i>	1 - 999 kopii
<i>Tryb wejściowy</i>	<ul style="list-style-type: none">■ Jeden arkusz lub jeden zestaw,■ Sortowanie zestawów■ Kopiowanie macierzowe
<i>Pamięć zestawów</i>	Do 999 kopii zestawu, przynajmniej 2400 oryginałów A0
<i>Automatyczny zoom</i>	Kopiowanie zestawu oryginałów o różnych formatach do określonego formatu przy jednokrotnym ustawieniu skali
<i>Rolek wyjściowa</i>	Ręczny lub automatyczny wybór rolek wg zdefiniowanych ustawień przez użytkownika
<i>Krawędzie kopii</i>	Regulacja krawędzi wiodącej i tylnej. Cięcie standardowe i synchroniczne

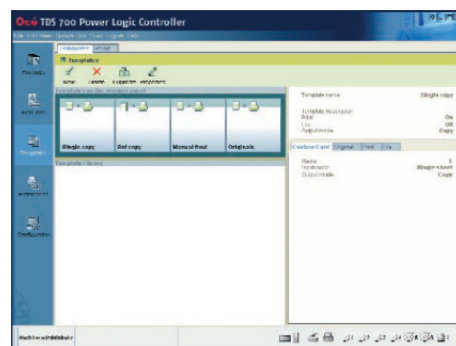
Funkcje skanowania (opcja)

<i>Przetwarzanie obrazu</i>	Océ Image Logic® - inteligentne przetwarzanie obrazu czarno-białego, w skali szarości w 6 specjalnych typach oryginałów, umożliwiających uzyskanie odpowiednich rezultatów skanowania za pierwszym razem
<i>Rozdzielczość</i>	Od 72 do 400 dpi
<i>Formaty danych</i>	Tiff (nieskompresowane, Packbits, G3, G4 i LZW), PDF (nieskompresowane, Flat LZW i G4,), CALS
<i>Tryby skanowania czarno-białego i trybów szarości</i>	Linie&tekst, Szarości&linie, Ciemne oryginały, Światłokopia, Wydruki
<i>Sposoby skanowania</i>	Skanowanie pojedyncze, skanowanie zestawów z wydrukiem próbnym lub bez
<i>Prędkość mechaniczna</i>	Czarno-biały i odcienie szarości maks. 5 metrów/min. w rozdzielczości do 400 dpi

Środowisko

<i>Wymiary</i>	1314 mm (szer.) × 583 mm (głęb.) × 1353 mm (wys.)
<i>Waga</i>	90 kg
<i>Zasilanie</i>	100/230 V, 50/60 Hz
<i>Pobór mocy</i>	Tryb gotowości 97 W Podczas pracy 101 kW
<i>Poziom hałasu</i>	Tryb gotowości 19 dB(A) Podczas pracy 57 dB(A) Zgodnie z EN 7779 pozycja operatora
<i>Certyfikaty bezpieczeństwa</i>	TÜV GS, CETECOM, CE, UL, (c)UL, CB, FCC
<i>Inne</i>	EPA-Energy Star®

Ustawienia szablonów na kontrolerze Océ Power Logic®



Rozbudowa o moduł skanowania do pliku

Océ Scan Logic®

Technologia

Océ Scan Logic® jest opcjonalną zintegrowaną aplikacją służącą do skanowania do pliku na wielofunkcyjnym systemie Océ TDS700. Program Océ Scan Manager to zintegrowane rozwiązanie do skanowania na urządzeniach Océ TDS700.

Miejsca docelowe

10 programowalnych miejsc docelowych skanowania wybieranych z panela skanera:

- Skanowanie do sieci Web za pośrednictwem serwera FTP
- Skanowanie do katalogu w sieci
- Skanowanie na kontroler

Nazwy plików

Automatyczne generowanie nazw skanowanych plików, zmiana nazw plików w miejscu skanowania

Podgląd

Podgląd skanowanego obrazu w miejscu skanowania przy użyciu technologii strumieniowej, wydajnej przy skanowaniu kolorowej dokumentacji

Wymagania min.

Monitor, mysz, klawiatura na kontrolerze

Szablony skanera (opcja)

Aplikacja

Odpowiednie ustawienia skanera są dostępne po przyciśnięciu jednego przycisku. Możliwość ustawienia szablonów kopiowania i skanowania jak i definicji ich nazw dla łatwiejszej obsługi

Szablony kopiowania

Skaner uniwersalny: 5 gotowych szablonów kopiowania i 5 szablonów skanowania
Skaner produkcyjny: 4 szablonów kopiowania i 4 szablonów skanowania

Biblioteka szablonów

Możliwość zapisania do 45 szablonów kopiowania i skanowania

Ustawienia systemu

Opis aplikacji

Aplikacja pozwala na dostosowanie, zmianę, zapis parametrów systemu w celu jego dostosowania do bieżących potrzeb użytkownika. Te ustawienia determinują zachowanie poszczególnych modułów systemu podczas codziennej pracy



Océ TDS700

<i>Dostęp</i>	Tylko użytkownik posiadający uprawnienia może dokonać zmian w ustawieniach systemu
<i>Zapis ustawień systemu</i>	Nieograniczona liczba zapisanych ustawień systemowych
<i>Funkcje</i>	<ul style="list-style-type: none">■ Ustawienia pisaka■ Ustawienia systemu w 19 językach■ Ustawienia administratora systemu

Konfiguracja sieciowa

<i>Opis aplikacji</i>	Dostosowanie, zmiana i zapis ustawień sieciowych systemu
<i>Funkcje</i>	<ul style="list-style-type: none">■ Informacja o hoście■ Ustawienia sieciowe■ Ustawienia systemu■ Zaawansowane ustawienia zabezpieczeń

Océ High Speed Logic® (tylko skaner uniwersalny)

<i>Opis aplikacji</i>	Opcjonalna funkcja skanera uniwersalnego umożliwiająca zwiększenie prędkości mechanicznej skanowania
<i>Szybkość w trybie czarno-białym</i>	Maksimum 5 metrów na min. przy maksimum 200 dpi
<i>Szybkość w trybach szarości i kolorze</i>	Maksimum 4 metry na min. przy 150 dpi

Océ Colour Logic® (tylko skaner uniwersalny)

<i>Opis aplikacji</i>	Opcjonalna funkcja skanera uniwersalnego umożliwiająca razem z aplikacją Océ Scan Logic® skanowanie do pliku w kolorze
<i>Przestrzeń kolorów</i>	sRGB

Océ Matrix Logic® (tylko skaner produkcyjny)

<i>Opis aplikacji</i>	Aplikacja umożliwia przy jednokrotnym skopiowaniu zestawu oryginałów jego wydruk w różnych formatach dostosowanych do potrzeb dystrybucyjnych poszczególnych oddziałów w firmie
<i>Funkcje</i>	<ul style="list-style-type: none">■ Strona wiodąca (przekładka)■ Możliwość definicji grup dystrybucyjnych (np. zapisanie i wybór zdefiniowanych ustawień druku)■ Możliwość definicji sposobów składania i wykończenia poszczególnych zestawów (tylko w wersji ze składarką)

Océ Print Exec® Workgroup

<i>Opis aplikacji</i>	Wydajne i efektywne opcjonalne oprogramowanie oparte na technologii internetowej przeznaczone dla drukowania zestawów.
-----------------------	--

Funkcje Océ Print Exec® Workgroup

- Zwrotne informacje o statusie drukarki
- Stemplowanie
- Ustawianie zadań
- Strona tytułowa
- Podgląd plików
- Zapisywanie i przywoływanie zadań
- Archiwizowanie zadań
- Reprint poszczególnych zadań

Rozbudowa o moduł rozliczania kosztów

Océ Account Center (opcja)

<i>Opis aplikacji</i>	To opcjonalne oprogramowanie umożliwia użytkownikowi wprowadzenie aktualnych informacji o kliencie przed drukowaniem, kopiowaniem lub skanowaniem na wielofunkcyjnym urządzeniu Océ TDS700. Informacje o kosztach prac mogą być sortowane na klientów, instytucje, lub rodzaje projektów
<i>Funkcje</i>	<ul style="list-style-type: none">■ Blokada dostępu do drukarki i skanera■ Definiowanie pól do rozliczania■ Edytowane pola do rozliczania■ Zabezpieczenie dostępu numerem PIN■ Możliwość alfanumerycznego wprowadzania danych■ Możliwość eksportu danych do programu Excel■ Środowisko otwarte na rozbudowę oprogramowania

Rozbudowa o moduł odbioru wydruków Taca odbioru kopii

<i>Opis</i>	Taca na kółkach wyposażona w moduł odbierający wydruki
<i>Pojemność</i>	Do 150 arkuszy (w zależności od typu nośnika) od A3 do Ao/E+
<i>Pobór mocy</i>	<40 W
<i>Zasilanie</i>	120/230 V, 50/60 Hz
<i>Wymiary</i>	1170 mm (szer.) x 1090 mm (gł.) x 1440 mm (wys.) (Przy całkowicie wysuniętej tacy)
<i>Waga</i>	35,5 kg

Océ Double Decker (Opcja)

<i>Opis</i>	Podwójna taca odbioru niezłożonych wydruków o wysokiej pojemności. Każda taca mieści do 750 arkuszy papieru o gram. 75 g/m ² .
<i>Ilość tac</i>	2
<i>Pojemność</i>	1500 arkuszy (po 750 na każdej tacy)
<i>Wybór tacy</i>	<ul style="list-style-type: none">■ Przełączanie ręczne■ Taca górna: arkusze podawane do tacy górnej■ Taca dolna: arkusze podawane do tacy dolnej

Océ TDS700

Podawanie
wydruków

Dokładność
składania

Rodzaje mediów

Rozmiary mediów

■ Automatyczny: jeśli taca jest pełna, arkusze przesuwane są do innej tacy
co sygnalizowane jest dźwiękiem
Obrazem do góry

Wysoka dokładność uzyskiwana dzięki magnetycznym ogranicznikom
Takie same jak do drukarki, z wyjątkiem folii
A4, A3, A2, A1 oraz Ao E+
Maksymalna długość składowania
1200 mm

Rozbudowa o moduł obróbki końcowej dokumentów

Zintegrowana składarka (opcja)

Opis

W pełni zintegrowana składarka on-line.
Możliwość wyboru metod składania, oprawy, miejsca dostarczenia zarówno z poziomego panela skanera podczas kopiowania, jak i z poziomego sterownika lub oprogramowania do emisji zestawów wydruków podczas drukowania.
Ustawienia domyślne można także ustawić przy pomocy kontrolera Océ TDS700 Power Logic® Remote.

Tryby składania

Metody składania

Margines

do składania

Perforowany brzeg
(opcja)

Typ papieru

Rozmiar papieru

Taca na papier

Pobór mocy

Zasilanie

Masa

Jednokierunkowe i dwukierunkowe składanie w trybie on-line i off-line
Standardowy (DIN), Ericsson, AFNOR
długość składania jednokierunkowego
276 mm - 310 mm, szerokość składania jednokierunkowego: 186 mm - 230 mm
15 mm - 20 mm

Doklejanie perforowanego plastikowego brzegu do wpinania w segregator co umożliwia rozłożenie dokumentu bez wyjmowania go z segregatora

Tylko zwykły papier
szer. 279 - 914 mm
dł. 210 - 6000 mm składanie jednokierunkowe wyłącznie,
dł. 210 - 2500 mm składanie jedno- i dwukierunkowe

Zintegrowana taca na papier do składania jedno- i dwukierunkowego

■ Magazynek na 22 złożonych arkuszy Ao
■ Zespół dostarczania na pasie (opcja) na ± 75 złożonych arkuszy Ao
<100 W podczas pracy
120/230 V, 50/60 Hz
220 kg



Więcej informacji o firmie i usługach na naszej stronie: www.oce.com.pl

Océ Poland Ltd. Sp. z o.o.



02-366 Warszawa, ul. Bitwy Warszawskiej 1920 r. nr 7
tel. (0 22) 500 21 00, fax (0 22) 500 21 10
www.oce.com.pl info@oce.com.pl

Printing for
Professionals

© 2006 Océ-Poland Ltd. Sp z o.o. Zmieszczone ilustracje i informacje mogą się różnić od standardu oferowanego na rynku. Zastrzegamy sobie prawo zmian konstrukcyjnych i specyfikacji technicznej bez uprzedniego powiadomienia. Wszystkie nazwy produktów zawartych w broszurze są znakami towarowymi lub zarejestrowanymi znakami towarowymi odpowiednich firm.