

Kompleksowe
rozwiązanie dla
małej poligrafii

Aficio™ 2075



RICOH
Image Communication

Niewielkie nakłady i długotrwały sukces

Praca w środowisku druku profesjonalnego nie zawsze jest łatwa. Klienci stali się coraz bardziej wymagający: ostateczne terminy stały się coraz krótsze, a wymogi dotyczące obróbki końcowej coraz bardziej skomplikowane. Przez cały czas jakość, jakiej oczekują klienci musi być doskonała. Aby sprostać tym wszystkim wymaganiom potrzeba "elastycznego" partnera, na którym można polegać. Potrzeba rozwiązania dla dużych i małych biur, które będą w stanie sprostać wymaganiom klienta, a nawet przekroczyć ich oczekiwania. Ale przede wszystkim należy znaleźć urządzenie, które dostarczy wydruk nieskazitelnej jakości w bardzo krótkim czasie. To jest właśnie to, co chcielibyśmy Państwu zaoferować. Firma Ricoh stworzyła niezrównanie wszechstronne urządzenie najwyższej jakości. Aficio™2075 jest wspaniałą, wielofunkcyjną maszyną o najwyższej klasy produktywności przy minimalnych kosztach. Profesjonalne opcje obróbki końcowej dokumentów oraz rozdzielczość 1200 x 1200 dpi otwiera nowe perspektywy dla przepływu dokumentów w środowiskach profesjonalnego druku. Naprawdę nie ma tak kompletnego i oszczędnego urządzenia jak Aficio™2075.



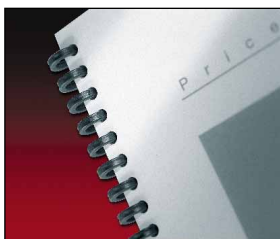
Konkurencyjność - Twoja przewaga

Wydruk najlepszej jakości, dostarczony na czas jest gwarantowany. Zależy to tylko od Aficio™2075, które jest w stanie tego dokonać. Ten system wprowadza niesłychaną elastyczność obiegu dokumentów w Twojej firmie. Łączy on w sobie szybkość wydruku, pewną lekkość w dostarczeniu bardzo skomplikowanych prac oraz wysoką jakość wykończenia, wszystko to z tą samą łatwością obsługi, co inne rozwiązania wysokonakładowe firmy Ricoh.



Składanie do Z i dziurkacz do bindownicy

Jeśli chcesz tworzyć dokumenty w sposób kompleksowy zwróć uwagę na nowo dostępne opcje. Moduł składania do Z (z-folder) umożliwia składanie dokumentów formatu A3 do A4 oraz A4 do A5. Unikalny system GBC StreamPunch™ (dziurkowanie na bieżąco) pozwala przygotować dokumenty gotowe do bindowania w różnorodnych standardach.



Opcja GBC StreamPunch™ umożliwia dziurkowanie w jednym z pięciu popularnych standardów takich jak: ColorCoil™, WireBind™, CombBind™, SureBind®, lub do tradycyjnych segregatorów na dwie lub cztery dziurki.



Druk skomplikowanych wykresów i tabel w formacie A3 i złożenie ich w format A4 jest możliwe przy wykorzystaniu opcji składania do Z.



Skanowanie w sieci i archiwizacja

Przepływ dokumentów w formie cyfrowej jest coraz popularniejszy, dlatego bardzo ważna jest możliwość przejścia między formatem cyfrowym a papierowym. Skanowane i drukowane dokumenty mogą być zapisane w pamięci do ponownego użycia lub dostarczane do każdego miejsca na świecie poprzez udostępnienie folderów, e-mail lub Internet (używając FTP), w formatach takich, jak: PDF, TIFF czy JPEG.



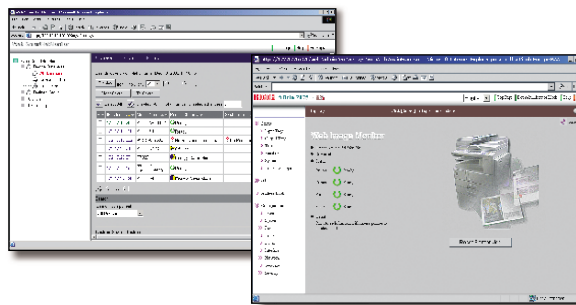
Obraz nie jest prawdziwą fotografią, zatem drobne różnice w szczegółach mogą się pojawić.

W trosce o środowisko

Podobnie jak wszystkie produkty Ricoh, Aficio™2075 odzwierciedla dbałość firmy Ricoh o środowisko, poprzez używanie materiałów nietoksycznych oraz tonera o niskiej temperaturze utwalania. Znaczące oszczędności energii są uzyskiwane dzięki zaawansowanym trybom oszczędzania energii (gotowość do pracy w ciągu 30 sekund po włączeniu oraz 10 sekund od przejścia ze stanu uśpienia).

Postaw na produktywność

Właściwe dobranie urządzeń i optymalne zarządzanie czasem są kluczem do stworzenia przyjaznego środowiska pracy. Wybór Aficio™2075 z jego 30 sekundowym czasem nagrzewania to świetny start! Natychmiast po włożeniu pierwszego oryginału maszyna rozpoczyna pracę. Dwustronne oryginały są skanowane za jednym razem i powielane z bardzo dużą szybkością. Aby osiągnąć jak najlepsze możliwości drukowania, tysiące prac, włączając wszystkie ustawienia, mogą być przechowywane w pamięci urządzenia. Eliminuje to konieczność ponownego programowania po tym jak klient zatwierdził kopie próbne lub zlecił dodruk.



Zaawansowane narzędzia i oprogramowanie

Firma Ricoh oferuje, w zakresie kopiowania i drukowania, rozwiązania, które usprawnią i zoptymalizują proces przepływu dokumentów w Twoim biurze. Praca Aficio™2075 może być cały czas monitorowana, a prace mogą być zlecane również za pośrednictwem Internetu. Prace są automatycznie kierowane do odpowiednich urządzeń. Oprogramowanie pozwala Ci na bezproblemowe usuwanie niechcianych elementów. Pliki zapisane w różnych programach i formatach mogą być łatwo łączone, przechowywane i wytwarzane jako jeden dokument, a bezpośredni wydruk PDF zmniejszy obciążenie sieci. Nie ma potrzeby używania zewnętrznych urządzeń czy dodatkowego oprogramowania. Duża różnorodność opcji kontrolujących wydatki pomoże Ci wybrać optymalny sposób użytkowania urządzenia i zredukować koszty.



Wydruk najwyższej jakości

Zaskocz swojego klienta nieskazitelną jakością wydruku. Dzięki rozdzielczości 1200 x 1200 dpi, 5 trybom odwzorowania oryginału i 3 trybom dostosowania obrazu, Aficio™2075 spełnia najwyższe standardy jakości wydruku. Ma to zastosowanie dla białych, kolorowych, transparentnych lub grubych nośników, od pierwszej do ostatniej strony.

Nieprzerwany przepływ dokumentów

Nawet duże nakłady mogą być bez problemu drukowane dzięki maksymalnej pojemności papieru wynoszącej 8300 arkuszy. Nie ma potrzeby częstego uzupełniania papieru, a więc możesz się skoncentrować na innych zadaniach lub przygotowaniu kolejnej pracy. Jeśli jedna z dwu kaset tandemowych jest pusta, system automatycznie pobiera papier z drugiej, a pusta kasetka może być uzupełniona bez konieczności przerywania pracy urządzenia.

Sprostą każdym wymaganiom

Potrzebujesz niezawodnego systemu, gotowego do natychmiastowej i długotrwałej pracy. Aby osiągnąć największe korzyści ze sprawnego obiegu dokumentów, przebić oczekiwania klienta, wszechstronność i przewaga twojego urządzenia stają się kluczem do sukcesu. Wszystko to można osiągnąć dzięki Aficio™2075.

Niezawodny ekspert, najwyższa jakość

Dotychczasowy system pracy w firmie reprograficznej opierał się na dokumentach tradycyjnych. Obecnie napotyka się znacznie wyższe wymagania. Prace muszą zostać wykonane szybciej, podczas gdy klienci oczekują doskonałej jakości wydruku i obróbki końcowej. Stworzone dla najwyższej niezawodności oraz wspaniałej jakości otrzymywanych prac Aficio™2075 pomagają sprostać każdemu wyzwaniu.

Perfekcyjne wykończenie prac

W przeciwieństwie do innych systemów w swojej klasie Aficio™2075 oferuje twojemu klientowi bogactwo wyszukanych opcji obróbki końcowej. Dla zaawansowanych funkcji zszywania i sortowania, klient ma do wyboru dwa rodzaje finisherów. Ale to nie wszystko. Weźmy na przykład tworzenie broszury. Konieczność uzyskania dokumentu w takiej formie może się stać skomplikowana, czasochłonna i droga. Ale nie przy użyciu Aficio™2075. Tworzenie dokumentów złożonych i zszytych na grzbiecie staje się tak proste jak wyprodukowanie profesjonalnie przyciętych 100 stronicowych broszur. Urządzenie zawsze pracuje z pełną prędkością, nawet przy wykorzystaniu funkcji dokładania okładek czy przekładek w trakcie druku! A jeszcze możemy wykorzystać składanie do Z i dziurkowanie do bindownicy.

Wychodząc na przeciw nowym rozwiązaniom

Aby sprostać wymaganiom biznesowym Aficio™2075 zostało zaprojektowane w nowej architekturze Ricoh - Embedded Software Architecture™. Ta innowacyjna struktura do adaptacji oprogramowania, w oparciu o platformę Java™ (J2ME), pozwala na tworzenie aplikacji dla urządzeń Ricoh na potrzeby indywidualnego

klienta. Te rozwiązania pozwalają kontrolować sposób wzajemnego oddziaływania między Aficio™2075 a przepływem dokumentów. Aby dowiedzieć się więcej na ten temat odwiedź stronę - www.ricoh-developer.com.

Bezpieczne podłączenie

Aby móc w pełni wykorzystać możliwości biznesowe, klienci muszą mieć możliwość wysłania swoich prac bez względu na miejsce, w którym się znajdują. Aficio™2075 gwarantuje możliwość podłączenia praktycznie do każdej możliwej sieci. Zarządzanie dostępem użytkowników do adresów e-mail, a ponadto zabezpieczenie danych bywało nużące. Istniejąca już u klienta infrastruktura logowania Windows® może zostać automatycznie wykorzystana w Aficio™2075. Dostęp do funkcji druku, kopiowania i skanowania może być nadawany indywidualnie. Adres e-mail może być bezpośrednio importowany oraz zaktualizowany pomiędzy siecią (poprzez LDAP) a twoją książką adresową.

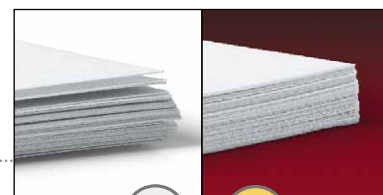
Twoje dane są w bezpiecznych rękach

Aby zabezpieczyć dokumenty przed nieautoryzowanym dostępem bądź powieleniem, prace zawierające dane poufne mogą być przetrzymywane w pamięci urządzenia tylko do momentu, zwolnienia ich do druku (Locked Print™). Po tym fakcie wszelkie dane tymczasowe zostają automatycznie wykasowane z wewnętrznego dysku twardego przy użyciu zgodnej z certyfikatem ISO15408 funkcji Ricoh Data Overwrite Security (opcja). Podobnie jak wszystkie dane, które przetwarzane są za pomocą Aficio™2075 mogą być zaszyfrowane, co wydatnie podnosi bezpieczeństwo całej sieci Twojej firmy.



Embedded Software Architecture™

Embedded Software Architecture™, nowa architektura Ricoh: zindywidualizowane kluczowe aplikacje dla usprawnienia przepływu dokumentów.



Dokładne składanie, zszywanie oraz wyrównywanie brzegów: użycie finishera broszurującego SR90+ to możliwość tworzenia broszur o profesjonalnej jakości.



Aficio™ 2075

Specyfikacja



KOPIARKA

Proces kopiowania:	Poczworna laserowa wiązka skanująca i drukowanie elektro-fotograficzne		
Prędkość kopiowania:	75 kopii na minutę ¹		
Rozdzielczość:	Wydruk:	1200 dpi	
	Skan:	600 dpi	
Kopiowanie wielokrotnie:	Do 999		
Czas nagrzewania:	30 sekund (10 sekund z trybu oszczędzania energii)		
Czas wydruku pierwszej strony:	3,5 sekundy		
Zoom:	25 - 400% (co 1%)		
Pamięć	Standardowa:	128 MB + 40 GB Twardy dysk	
	Maksymalna:	384 MB + 40 GB Twardy dysk	
Pojemność wejściowa papieru:	Standard:	2 x 1550 arkuszy - kasetka tandemowa	
		2 x 550 arkuszy - kasetki na papier	
	Maksimum:	100 arkuszy - taca ręczna	8300 arkuszy
Pojemność wyjściowa papieru:	Maksimum:	3750 kartek	
Format papieru:	A6 - A3		
Gramatura papieru:	Kasetki na papier:	53 - 128 g/m ²	
	Podajnik ręczny:	53 - 216 g/m ²	
	Taca drukowania dwustronnego:	64 - 128 g/m ²	
Druk dwustronny:	Standard		
Wymiary (S x G x W):	690 x 760 x 1165 mm		
Waga:	Poniżej 203 kg		
Źródło zasilania:	220 - 240 V, 50/60 Hz		
Pobór mocy:	Maksymalny:	poniżej 1,75 kW	

DRUKARKA/SKANER (opcja)



Drukarka

Prędkość drukowania:	75 stron na minutę ¹
Język drukarki/rozdzielczość:	Standard: Do 600 x 600 dpi PCL5e: Do 1200 x 1200 dpi PCL6/RPCSTM: Do 1200 x 1200 dpi Opcja: Adobe® PostScript® 3™: Do 1200 x 1200 dpi
Interfejsy:	Standard: Interfejs sieciowy Interfejs równoległy Opcja: Interfejs bezprzewodowy (IEEE 802.11b) FireWire (IEEE 1394) USB 2.0 Bluetooth
Pamięć:	384 MB + 40 GB Twardy dysk (obsługuje również funkcje kopiarki)
Protokoły sieciowe:	TCP/IP, IPX/SPX, SMB, AppleTalk
Współpraca z:	Windows® 95/98/Me/NT4.0/2000/XP Server 2003 Novell® NetWare® 3.12, 3.2, 4.1, 4.11, 5.0, 5.1, 6 UNIX Sun® Solaris 2.6/7/8/9, HP-UX 10.x/11.00 SCO OpenServer 5.0.6 RedHat® Linux 6.x/7.x/8.x IBM® AIX v4.3/5L v5.1 Macintosh 8.6 - 9.2.x (OS X Classic) Macintosh X v10.1 lub nowszy (tryb native)



Skaner

Prędkość skanowania:	75 oryginałów na minutę (A4)
Rozdzielczość:	600 dpi (TWAIN: 1200 dpi), 256 odcieni szarości
Maksymalny format oryginału:	A3
Formaty wyjściowe:	PDF, JPEG, TIFF
Sterowniki:	TWAIN sieciowy
Skanowanie do e-mail'a:	Autoryzacja: SMTP lub POP3 przed SMTP Wybór adresów odbiorców: Przez LDAP, lokalną książkę adresową lub bezpośrednio
Ilość adresów możliwych do wyboru:	Maks. 500 z lokalnej książki adresowej Maks. 100 przez LDAP
Ilość adresów zapisanych:	Maksimum 2000
Skanowanie do folderu:	Przez protokół SMB lub FTP, do 50 folderów na pracę



Oprogramowanie

- SmartDeviceMonitor™ for Admin/Client
- Web Image Monitor (wbudowany)
- DeskTopBinder™ V2 Lite
- Sterownik TWAIN
- Printer utility for Macintosh
- Agfa Font Manager

INNE OPCJE

- Kasetka dużej pojemności na 4000 arkuszy (RT43)
- Podajnik okładek
- Finisher o pojemności 3000-arkuszy zszywający do 100 arkuszy (SR841)
- Moduł wyrównujący do finishera SR841
- Finisher o pojemności 3000-arkuszy zszywający do 50-arkuszy (SR850)
- Finisher broszurujący o pojemności 3000 arkuszy (SR861)
- 9-półkowa taca odbioru (CS390)
- Dziurkacz na 2/4 dziurki
- Profesjonalna broszuownica (SR90+)
- Opcja składania do Z
- GBC StreamPunch™ (dziurkowanie do bindowania)
- Moduł bezpiecznego nadpisywania danych
- Konwerter formatów plików
- Opcja tandemu
- Moduł Adobe® PostScript® 3™
- Interfejs sieci bezprzewodowej (IEEE 802.11b)
- Interfejs FireWire (IEEE 1394)
- Interfejs USB 2.0
- Interfejs Bluetooth

OPCJONALNE OPROGRAMOWANIE

- Equitrac Office™
- doc-Q-manager
- doc-Q-route

¹ Oferujemy także Aficio™2051/2060, podobną do Aficio™2075, ale dostarczającą wydruk z prędkością 51/60 stron na minutę.

Proszę skontaktować się z przedstawicielem handlowym firmy Ricoh w celu uzyskania dalszych szczegółów i informacji o dostępnych modelach, opcjonalnych elementach i oprogramowaniu.



ISO9001: 2000 certyfikat
ISO14001 certyfikat

Firma Ricoh zaznacza, że ten produkt spełnia wytyczne efektywnego oszczędzania energii -ENERGY STAR

Firma Ricoh wierzy w zachowanie cennych zasobów naturalnych Ziemi.

Wszystkie marki i/lub nazwy produktów są znakami handlowymi odpowiednich firm.

Specyfikacja i wygląd zewnętrzny mogą zostać zmienione bez uprzedniego powiadomienia. Kolory rzeczywistego produktu mogą się różnić od kolorów prezentowanych w tej broszurze.

RICOH
Image Communication

RICOH POLSKA Sp. z o.o.
Al. Jerozolimskie 146A, 02-305 Warszawa
Tel.: +48-(0)22-6081555
Fax: +48-(0)22-6081580
http://www.ricoh.com.pl
E-Mail: ricoh@ricoh.com.pl

W celu uzyskania dodatkowych informacji, prosimy skontaktować się z:

RICOH EUROPE B.V. Groenelaan 3,
P.O. Box 114, 1180 AC Amstelveen,
The Netherlands.
Phone: +31 (0)20-5474111
Fax: +31 (0)20-6418601

www.ricoh-europe.com