

Kompaktowe, wielofunkcyjne  
centrum dystrybucji  
dokumentów szerokoformatowych

## Aficio™ 480W



**RICOH**  
Image Communication

# Małe, kompaktowe wymiary - niepowtarzalne możliwości

Urządzenie, które zapewnia efektywne dostarczanie prac o stałej jakości każdego dnia jest gwarantem przyspieszenia procesu tworzenia dokumentów. Firma Ricoh, jako ekspert w segmencie urządzeń szerokoformatowych pragnie zaprezentować Aficio™480W, system będący najnowszym centrum dystrybucji dokumentów formatu A0 i większych. To niezwykle kompaktowe urządzenie, w konfiguracji "wszystko w jednym" oferuje szybki wydruk (kopię), o nieporównywalnej jakości, co pozwala odwzorować nawet najbardziej skomplikowane plany, czy rysunki. Rozdzielczość kopiowania, drukowania, skanowania - 600 dpi, w połączeniu z niezwykle prostą obsługą, powodują, iż Aficio™480W ustanawia nowe standardy rynkowe. Urządzenie pracuje z prędkością 4,5 arkuszy A0 na minutę, a szerokie możliwości konfiguracji podajników papieru powodują, iż system obsługuje dowolny format czy rodzaj nośnika. Posiadając Aficio™480W masz jeden powód do zmartwienia mniej!



# Nowe standardy pracy z dokumentami szerokiego formatu

Niezależnie od faktu, jaka jest natura i skala Twojego biznesu, Aficio™480W jest doskonałym narzędziem do zarządzania codziennym obiegiem dokumentów. Rzeczywista rozdzielczość odwzorowania obrazu 600 dpi, uniwersalny system konfiguracji podajników papieru, szerokie możliwości pracy oraz wyjątkowa produktywność w jednej kompaktowej obudowie: Aficio™480W zostało stworzone, aby usprawnić Twoje środowisko biznesowe.

## Zwarta, kompaktowa budowa

Urządzenia szerokoformatowe są utożsamiane z dużą ilością miejsca, jakie zajmują. Aficio™480W oferuje wszystko, co najlepsze, jako system zarządzania dokumentami A0, w jednej obudowie. Rozwiązanie typu "wszystko w jednym" oznacza konglomerat wysokiej jakości drukarki z kopiarką i skanerem, o równie niezrównanych parametrach. Rezygnując z oddzielnego plotera i skanera, nie tylko oszczędzamy miejsce, ale redukujemy do minimum możliwe zakłócenia pomiędzy częściami systemu, usprawniając niewątpliwie środowisko pracy.

## Oszczędność czasu, wzrost produktywności

Klienci stają się coraz bardziej wymagający: akceptują tylko najlepszą jakość wykonywanych prac w możliwie jak najkrótszym czasie. Aficio™480W gwarantuje spełnienie tych wymagań w dowolnym, profesjonalnym środowisku pracy z dokumentami A0. Krótki czas nagrzewania i imponująca prędkość pracy powoduje, iż zlecenia mogą być zrealizowane w minimalnym czasie, a naprawdę duże projekty są wykonywane bez przerwy dzięki możliwości instalacji 4 roli papieru. Nie ma też problemu z jednoczesnym skanowaniem i drukowaniem. Skanowanie odbywa się podczas trwania procesu drukowania, co znacznie przyspiesza proces obiegu dokumentów.

## Łatwość obsługi przede wszystkim

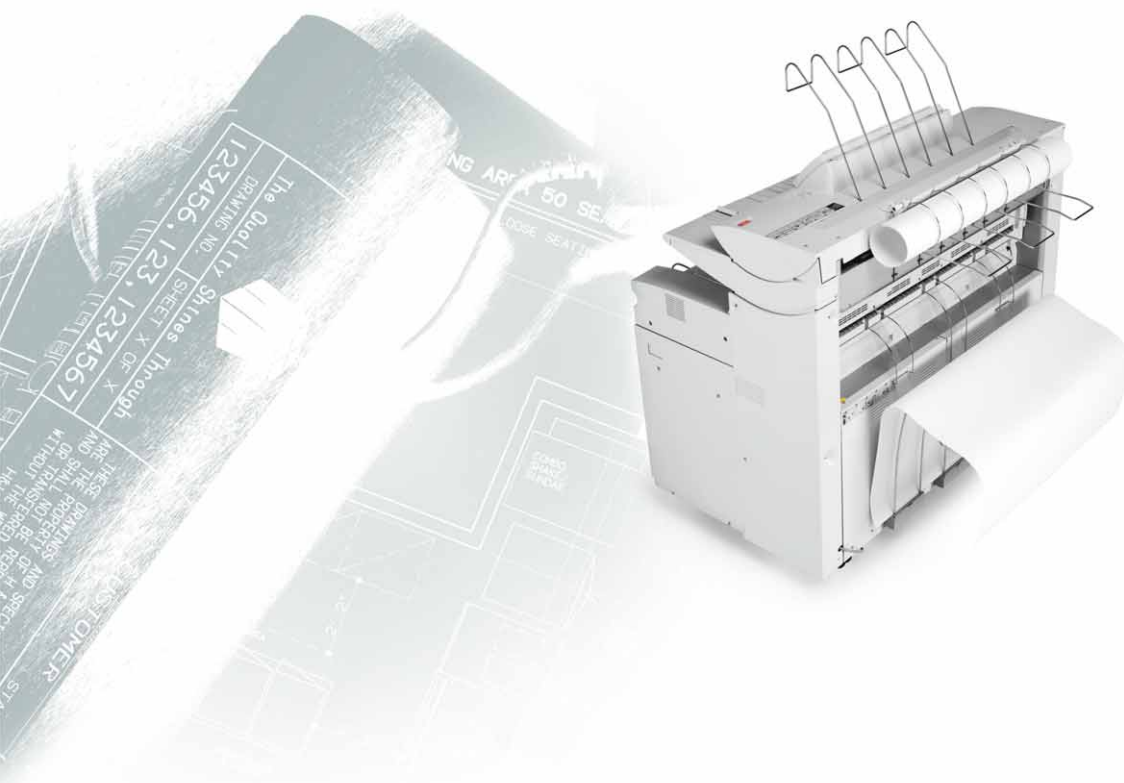
Aficio™480W jest systemem szerokoformatowym wyposażonym w panel dotykowy, który zapewnia intuicyjną obsługę. Zarówno oryginały jak i kopie mogą być podawane i odbierane od frontu, a w przypadku długich kopii, w sposób wygodny składowane z tyłu. Dodatkowo Aficio™480W posiada unikalny system mocowania roli papieru. Wymiana rolek jest obecnie bardzo prosta i nie uciążliwa.

## Wygodna dystrybucja

Aficio™480W ustanawia nowe standardy w sposobie pracy z dokumentami szerokiego formatu, szczególnie tymi, które posiadamy w formie elektronicznej. System ma wszelkie dane ku temu, aby być centrum archiwizacji, druku i dystrybucji dokumentów, dzięki możliwości zapisu dokumentów na dysku twardym urządzenia. Późniejszy wydruk, czy wysłanie dokumentu pocztą elektroniczną, z użyciem LDAP (dostęp do firmowej książki adresowej) nie stanowi problemu. A wszystko to bez wykorzystania dedykowanego serwera czy oprogramowania. Aby szybko zamienić dokument z postaci papierowej w bezpieczną formę elektroniczną użyj funkcji skanowania do folderu. Skany są natychmiast do dyspozycji bez względu na to gdzie się aktualnie znajdujesz: w tym samym budynku, czy po przeciwnej stronie globu.



Obsługa Aficio™480W jest niezwykle prosta, dzięki dużemu, ciekłokrystalicznemu panelowi dotykowemu.



Dzięki kompaktowej budowie i krótkiej drodze papieru zdecydowanie oszczędzamy miejsce, a Aficio™480W może być ustawiona tuż przy stanowiskach pracy, co pozwala na sprawdzanie poprawności wydruków lub skanów bez odrywania się od pracy.

# Wielokrotność zastosowań

Oczekiwania klientów stale wzrastają: prace muszą być wykonane natychmiast a jakość ma być bezkonkurencyjna. Aficio™480W oferuje możliwości, które zapewnią spełnienie wszelkich oczekiwań współczesnego biznesu. Wysoka prędkość pracy, niezwykle łatwa obsługa, wysoka jakość wydruku, niezrównane opcje podłączeniowe: niezawodny i produktywny partner od najcięższych zadań.

## Jeden skan, wiele kopii

Niektóre z posiadanych przez Ciebie planów mogą być stare i zniszczone. Technologia cyfrowa zastosowana w Aficio™480W umożliwia jednokrotne skanowanie i zachowanie danych w pamięci urządzenia do kopiowania. Rezultat: mniejsze ryzyko zniszczenia oryginału, a dodatkowo każda kopia jest wykonana ze stałą, identyczną jakością (600 dpi).



## Łatwość obsługi

Aficio™480W jest niezwykle łatwa w obsłudze, biorąc pod uwagę, iż praktycznie każda funkcja jest możliwa do wykonania po naciśnięciu jednego przycisku. Intuicyjny panel operatorski wykonany w technologii LCD, posiada duże ikony i zapewnia szczegółowe informacje o używanych mediach czy statusie urządzenia. Oryginały są podawane zadrukiem do góry a wymiana roli z papierem zajmuje sekundy, co sprawia, że codzienna praca staje się łatwiejsza.



Łatwa wymiana roli  
Automatyczne wyśrodkowanie roli



Standardowy podajnik papieru (2 role)

Kaseta 1: Papier A3

Kaseta 2: Papier A2

## Konfiguracja w zależności od potrzeb

Aby sprostać specyficznym wymaganiom klientów urządzenie Aficio™480W (w standardzie z podajnikiem na 2 role papieru + taca ręczna) może być wyposażone w kolejny podajnik na 2 role, bądź w 2 kasety na papier w arkuszach o maksymalnym formacie A2. Rozwiązanie idealne, aby zwiększyć uniwersalność zastosowań i stosowanych mediów.

## Wysoka produktywność

Urządzenie musi nadążać za stale rosnącymi potrzebami klientów. Aficio™480W potrzebuje tylko poniżej 2 minut czasu, aby być gotowym do pracy, a kopia A1 jest produkowana w 18 sekund. Bardzo szybki mechanizm drukujący zapewnia pracę z prędkością 6,0 metrów na minutę (8 arkuszy A1 lub 4,5 arkusza A0 na minutę).

Mając Aficio™480W sprostasz nawet najbardziej napiętym terminom.

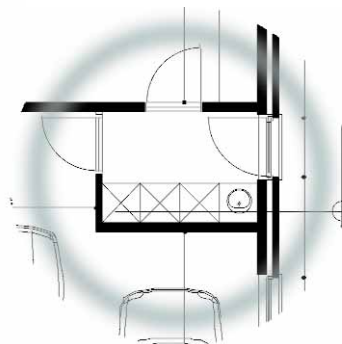
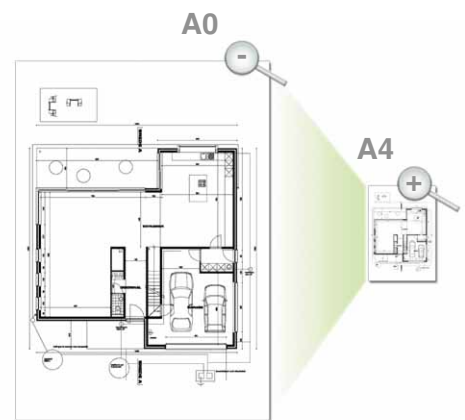


Oryginały o długości do 15 metrów są kopiowane/ drukowane z prędkością 6 metrów na minutę



### Zmiana skali odwzorowania dokumentów

Zmniejszenie dużych dokumentów sprawia, iż łatwiej się nimi posługiwać. Aficio™480W zapewnia redukcję nawet największych formatów do rozmiaru kartki A3 lub nawet A4. Oczywiście możliwe jest też działanie odwrotne: z kartki formatu A4 możemy stworzyć duży plakat. Wszystko to za naciśnięciem jednego przycisku.



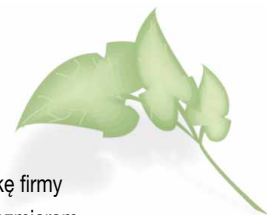
### Bezkonkurencyjna jakość obrazu

Wysoka jakość pracy jest standardem zarówno w odniesieniu do pracowników, jak i urzędzeń. Rozdzielczość 600 dpi i 256 odcieni szarości dla drukowania, kopiowania i skanowania zapewnia najwyższą jakość tworzonych dokumentów. Duże, wypełnione powierzchnie, cienkie i ostre linie, odwzorowanie półtonów: nieporównywalna jakość ze 100% dokładnością.

*Rysunek na tej stronie nie jest rzeczywistą fotografią i może różnić się w szczegółach od prawdziwego wyglądu urządzenia.*

### Dbłość o środowisko naturalne

Podobnie jak inne produkty, Aficio™480W odzwierciedla troskę firmy Ricoh o środowisko naturalne. Dzięki swoim kompaktowym rozmiarom, minimalnej emisji ozonu, niskiemu poziomowi hałasu i generowanego ciepła to rozwiązanie "wszystko w jednym" może pracować w Twoim biurze lub innym miejscu pracy.





# Kompleksowe zarządzanie przepływem dokumentów szerokiego formatu

Aficio™480W jest nie tylko kompaktowym, produktywnym i uniwersalnym systemem szerokoformatowym, ale perfekcyjnie włącza się w istniejący już obieg dokumentów, z możliwością dopasowania go do ciągle zmieniających się potrzeb. To kompleksowe rozwiązanie jest jednocześnie wysoce niezawodne oraz łatwe w konfiguracji, a bezpieczeństwo przechowywanych i transferowanych danych jest priorytetem.

Aficio™480W znacznie uprości obieg dokumentów.



Aby chronić dane przesyłane do i z Aficio™480W, mogą być one kodowane.

## System zintegrowany z siecią komputerową

Aficio™480W jest systemem zaprojektowanym do integracji ze środowiskiem informatycznym klienta, co oznacza, iż umożliwia wydruk z użyciem niemal dowolnego systemu operacyjnego lub środowiska sieciowego. Zarówno w środowisku Windows®, UNIX czy Macintosh system pracuje niezawodnie bez oddziaływania na tok Twojej działalności. Dodatkowo Aficio™480W jest przygotowany do kompleksowej współpracy z powszechnie używanymi systemami czy aplikacjami, jak: AutoCAD®, Bentley® i Windows®, jak również z innymi aplikacjami wykorzystywanymi w biurach konstrukcyjnych. Wydruk bezpośrednio z Internetu jest możliwy za pośrednictwem PlotClient WEB®. Do wszystkich głównych funkcji systemu dostęp jest możliwy z poziomu komputera.

## Dogodna konfiguracja

Idealny system szerokoformatowy to taki, który spełnia wszystkie oczekiwania teraz, a w przyszłości będzie dopasowywał się do zmian, jakie będą następowały w profilu Twojej działalności. Kiedy nowe technologie wymuszają instalację nowego oprogramowania, kontroler oparty na serwerze w Aficio™480W może być w łatwy sposób "ulepszony" przez instalację nowego procesora, większej pamięci, oprogramowania, itp. Produktywność podniesiemy dzięki zmianie obiegu dokumentów. Zapewni to funkcjonalność drukarki i skanera, idealne rozwiązanie do zarządzania dokumentami szerokiego formatu.

## Niezawodna i przyjazna użytkownikowi

Twoja codzienna praca wymaga niezawodnego urządzenia. Zbudowane w oparciu o sprawdzoną technologię Ricoh, urządzenie Aficio™480W jest trwałe i wysoce niezawodne. Jakość kopii (wydruków) jest stała i wysokiej jakości, wymiana rolek papieru jest niezwykle prosta, dzięki zastosowaniu unikalnych kołnierzy pozycjonujących, które jednocześnie zapewniają centralne ułożenie papieru. Wniosek: Nigdy więcej nie będzie trzeba mocować się z ciężkimi rolami.

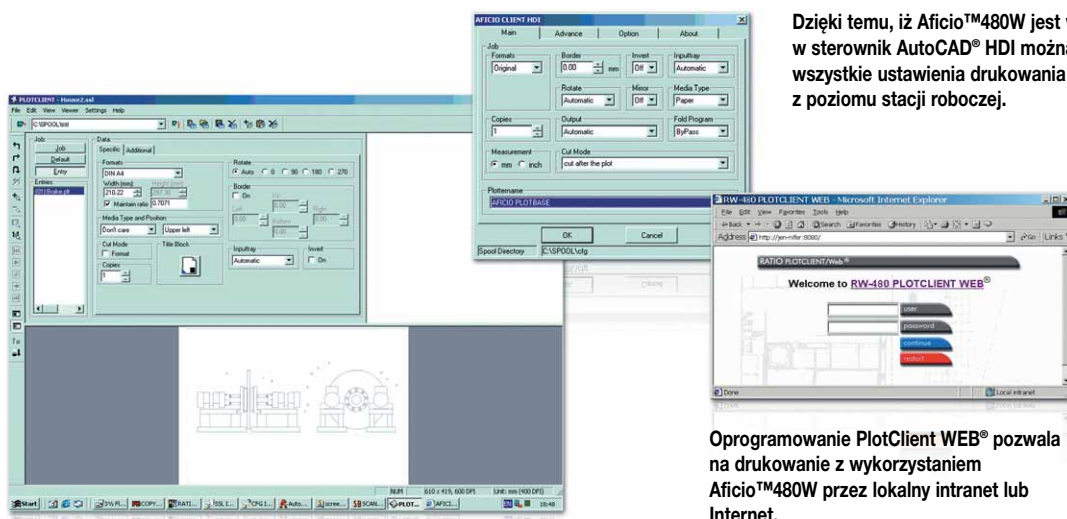
## Zaawansowane bezpieczeństwo

Poufność niektórych dokumentów jest sprawą priorytetową. Powstaje pytanie: Jak skutecznie zabezpieczyć informacje przed osobami niepowołanymi? Aficio™480W posiada następujące możliwości zabezpieczeń:

**Autoryzacja Windows®:** Wykorzystując istniejącą infrastrukturę kont użytkownika w sieci Windows® można ograniczać dostęp do poszczególnych aplikacji systemu, bądź eliminować nieautoryzowany dostęp do urządzenia.

**Kodowanie SSL:** Funkcja ta pomaga w ochronie danych przesyłanych do i z Aficio™480W przed ich przechwyceniem, analizą lub manipulacją.

**Moduł bezpiecznego nadpisywania danych:** Opcja ta eliminuje ryzyko nieautoryzowanego dostępu do danych pozostałych na HDD urządzenia. Dostępne są różne poziomy zabezpieczeń, aby sprostać potrzebom szerokiego grona klientów.



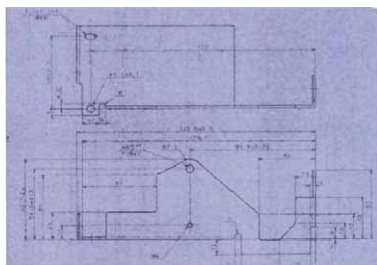
Dzięki temu, iż Aficio™480W jest wyposażony w sterownik AutoCAD® HDI można kontrolować wszystkie ustawienia drukowania z AutoCAD®, z poziomu stacji roboczej.

Oprogramowanie PlotClient WEB® pozwala na drukowanie z wykorzystaniem Aficio™480W przez lokalny intranet lub Internet.

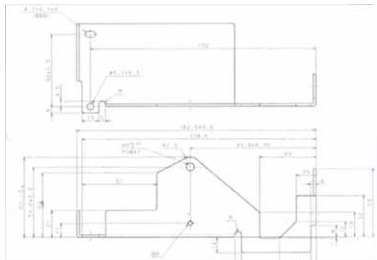
Stosując oprogramowanie PlotClient w Aficio™480W można tworzyć, drukować i archiwizować zestawy, używając różnych aplikacji.

# Wydajne rozwiązania obiegu dokumentów

Zaawansowane środowiska pracy potrzebują systemów szerokoformatowych, które są maksymalnie dopasowane do ich specyfiki. Aficio™480W jest dokładnie zaprojektowane w ten sposób, biorąc pod uwagę możliwości skanowania i edycji. W połączeniu z wysoce zaawansowanymi rozwiązaniami obiegu dokumentów otrzymujemy idealnego partnera w biurze projektowym.



Oryginał



Zeskanowany dokument na Aficio™480W w trybie Diazo

## Zaawansowane skanowanie

W Aficio™480W możesz wybrać jedną z dwu dostępnych konfiguracji obiegu skanowanych dokumentów, bądź połączyć obie. Wybierając opcję skanowania RW-480 skanujemy bezpośrednio do serwera PC, bez obciążania sieci komputerowej. Jest to szczególnie ważne przy skanowaniu dużych zestawów dokumentów (projektów), a funkcja skanowania pakietów dodatkowo przyspiesza i ułatwia pracę. RW-480 posiada także w standardzie zaawansowany Edytor Skanów. Drugim sposobem skanowania jest unikalne w tym środowisku skanowanie za pomocą sterownika TWAIN oraz "skanowanie do e-mail'a", pozwalające wysłać projekty w formie elektronicznej na dowolny adres poczty elektronicznej jako TIFF lub PDF.

## Profesjonalna edycja

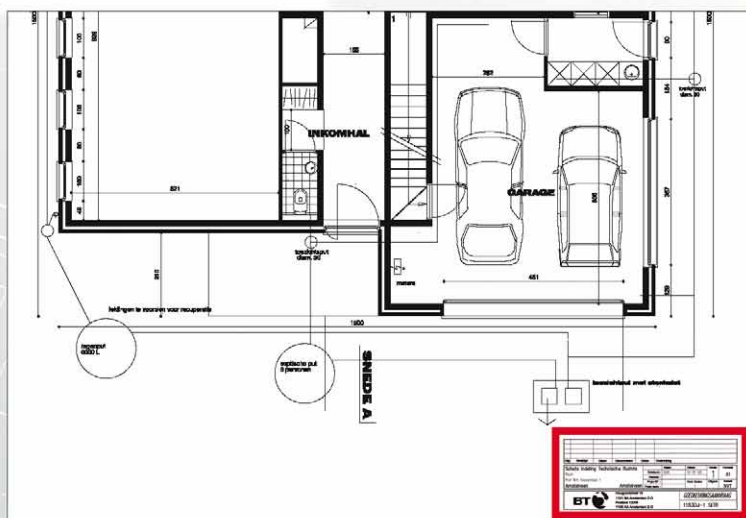
Opcjonalny skaner RW-480 jest wyposażony we wbudowany, zaawansowany edytor. Po zeskanowaniu rysunku pozwala on na korektę skosów, usuwanie tzw. "śmieci", wymazywanie, rozjaśnianie, itp. Stary rysunek, po zeskanowaniu może być edytowany i wyeksportowany jako baza do stworzenia nowego rysunku przy użyciu aplikacji CAD®. Funkcja pomocy jest bardzo pomocna w codziennej pracy z aplikacją.

## Archiwizacja i wyszukiwanie dokumentów

Możliwość efektywnego zarządzania dokumentami jest kluczowa. DeskTopBinder™ Professional jest łatwą w obsłudze aplikacją, posiadającą szereg możliwości archiwizacji i podglądu dokumentów we wszystkich najczęściej używanych formatach. Oprócz powszechnie używanych w biurach dokumentów obsługiwane są również formaty takie jak TIFF, PDF a nawet DWG. Dokumenty DWG mogą być oglądane, archiwizowane lub zamieniane na format TIFF, co powoduje, iż nie ma potrzeby posiadania aplikacji AutoCAD®. Aby odnaleźć dokument można użyć zaawansowanej wyszukiwarki, która wyszukuje tekst bez względu na typ dokumentu.

## Centralne archiwum

Wraz z oprogramowaniem ScanRouter™ DocumentServer, Ricoh dostarcza możliwość centralnego składowania i zarządzania dokumentami, co czyni pracę w środowisku projektowym łatwiejszą i bardziej produktywną. ScanRouter™ DocumentServer umożliwia archiwizację, wyszukiwanie i podgląd wszystkich skanowanych dokumentów. W celu indeksowania archiwizowanych dokumentów, można tworzyć unikalne sposoby indeksowania lub wykorzystać ScanRouter™ DocumentServer, który będzie to czynił automatycznie (opcja). Dzięki możliwości wyszczególnienia określonego miejsca na dokumencie, nazwa tegoż będzie automatycznie generowana w momencie skanowania.



Wyszczególniając obszar na rysunku, np. ramkę tytułową możemy automatycznie indeksować skanowane rysunki, dzięki oprogramowaniu ScanRouter™ DocumentServer.



# Aficio™ 480W

## Specyfikacja



### KOPIARKA

Proces kopiowania:	Suchy proces przenoszenia elektrostatycznego	
Prędkość kopiowania:	6 metrów na minutę 4,5 kopii na minutę (A0) 8 kopii na minutę (A1)	
Rozdzielczość:	600 dpi	
Kopia wielokrotna:	Maksymalnie 99 (wprowadzane z klawiatury numerycznej)	
Czas nagrzewania:	Poniżej 130 sekund	
Czas uzyskania 1 kopii:	18 sekund (A1) 25 sekund (A0)	
Redukcja/Powiększenie:	4R/4E	
Zoom:	25 - 400% (w krokach co 0,1%)	
Pamięć:	1 GB	
Twardy Dysk:	80 GB (2 x 40 GB)	
Pojemność wejściowa papieru:	Standard:	2 role papieru
		Taca ręczna
Pojemność wyjściowa papieru:	Front:	99 arkuszy A1 (papier)
	Tył:	10 arkuszy A0/A1 (papier)
Rozmiar papieru:	Minimum:	210 x 210 mm
	Maksimum:	914 x 15.000 mm
Gramatura papieru:	Oryginał:	20,9 - 157 g/m <sup>2</sup>
	Kopia/Wydruk:	52,3 - 110 g/m <sup>2</sup> (rola) 64,0 - 110 g/m <sup>2</sup> (kaseta na arkusze)
Wymiary (szer. x gł. x wys.):	1.250 x 748 x 1.200 mm	
Waga:	229 kg	
Zasilanie:	220 - 240 V, 50/60 Hz	
Pobór mocy:	Poniżej 1,5 kW	



### SKANER Typ 480 (opcja)

Prędkość skanowania:	Maksimum 8 oryginałów na minutę (A1)	
Rozmiar oryginału:	Maksimum 914 x 15,000 mm	
Skanowanie do e-mail:	SMTP, TCP/IP	
Rozdzielczość:	150/200/300/400/600 dpi	
Adresy odbiorców:	Maksimum 500 na pracę	
Zaprogramowane adresy odbiorców:	Maksimum 2.000	
Książka adresowa:	Przez LDAP lub lokalnie na HDD	
Format zapisu skanów:	PDF/TIFF	
Skanowanie do foldera:	Protokół SMB lub FTP (z możliwością zabezpieczenia hasłem)	
Odbiorcy:	Maksimum 50 folderów na pracę	
TWAIN sieciowy:	Standard	



### DRUKARKA RW-480 (opcja)

Typ kontrolera:	Zewnętrzny (serwer)	
Prędkość drukowania:	6 metrów na minutę 4,5 wydruku na minutę (A0) 8 wydruków na minutę (A1)	
Rozdzielczość drukowania:	600 dpi	
Rozmiar wydruku:	Minimum:	210 x 210 mm
	Maksimum:	914 x 15.000 mm
Protokoły sieciowe:	TCP/IP, IPX/SPX, lpr/lpq, HTML, SMB, EtherTalk	

Obsługiwane formaty plików:	Standard:	HPGL, HPGL2, Calcomp 906/907 TIFF, CALS (1 & 2), BMP, RLC, PCX T6X, CIT, HP/RTL, WMF
	Opcja:	PDF (Adobe® PostScript® 3™) CGM, DWG, DXF, DWF
Obsługiwane środowiska pracy:	Windows®	95/98/Me/NT4.0/2000/XP UNIX Sun® Solaris 2.6/7/8 HP-UX 10.x/11.x SCO OpenServer 5.x (do wersji 5.0.6) RedHat® Linux 6.x/7.1 Macintosh 8.6 - 9.2.x (OS X Classic) Macintosh X v10.1 - 10.3 (tryb natywny)
Rekomendowany PC:	Proszę skontaktować się z przedstawicielem Ricoh.	



### SKANER RW-480 (opcja do drukarki RW-480)

Prędkość skanowania:	Maksimum 8 oryginałów na minutę (A1)	
Rozdzielczość:	150 - 1.200 dpi do wyboru przez użytkownika	
Rozmiar oryginału:	Maksimum 914 x 15.000 mm	
Format zapisu skanów:	PDF/TIFF/T6X/BMP/RLC/HP-RTL/PCX/CALS 1 & 2/DWF	



### OPROGRAMOWANIE / STEROWNIKI

- RW-480 PLOTBASE
- RW-480 PLOTCLIENT/WIN
- RW-480 WINPRINT
- RW-480 PLOTCLIENT HDI/ADI
- RW-480 PLOTCLIENT/WEB
- RW-480 PLOTCLIENT MAC
- RW-480 SCANTOOL
- RW-480 PS3
- RW-480 CGM
- Dostępne: Sterowniki Bentley® do MicroStation

### INNE OPCJE

- Podajnik 2 roli papieru
- Zespół kaset na papier (maks. A2) w arkuszach (2 kasety)
- Kolnierze pozycjonujące papier
- Taca oryginału
- FireWire (IEEE 1394)
- Bezprzewodowy LAN (IEEE 802.11b)
- Moduł bezpiecznego nadpisywania danych

W celu uzyskania dodatkowych informacji o dostępności modeli, konfiguracji opcji i oprogramowania, prosimy skontaktować się z przedstawicielem Ricoh.



Certyfikat: ISO9001: 2000  
Certyfikat: ISO14001

Ricoh deklaruje zgodność produktu z wytycznymi ENERGY STAR w zakresie oszczędzania energii.

Firma Ricoh wierzy w zachowanie cennych zasobów naturalnych ziemi.

Wszelkie znaki firmowe i nazwy są zastrzeżone dla ich właścicieli. Specyfikacja i wygląd zewnętrzny mogą ulec zmianie bez uprzedniego powiadomienia. Rzeczywisty kolor urządzenia może odbiegać od pokazanego w tej broszurze.

Copyright © 2005 Ricoh Europe B.V. Wszelkie prawa zastrzeżone. Niniejsza broszura, jej treść oraz wygląd nie mogą być zmieniane, kopiowane w całości lub w części, ani też włączane do innych dokumentów bez wcześniejszej pisemnej zgody Ricoh Europe B.V.



**RICOH POLSKA Sp. z o.o.**  
Al. Jerozolimskie 146A, 02-305 Warszawa  
Tel.: +48-(0)22-6081555  
Fax: +48-(0)22-6081580  
http://www.ricoh.com.pl  
E-Mail: ricoh@ricoh.com.pl

W celu uzyskania dodatkowych informacji, prosimy skontaktować się z:

RICOH EUROPE B.V.  
P.O. Box 114, 1180 AC Amstelveen,  
The Netherlands.  
Phone: +31 (0)20-5474111  
Fax: +31 (0)20-6418601

[www.ricoh-europe.com](http://www.ricoh-europe.com)