

Maksimum produktywności



Aficio™ MP 1100/MP 1350

Ogromna moc produkcyjna - zbudowany by pokonywać codzienne wyzwania

Aby przyspieszyć obieg prac i dokumentów w biurze oraz uczynić Twoje życie łatwiejszym Ricoh – lider na rynku wydruków nisko i średnio nakładowych – oferuje kompleksowe rozwiązania, od otrzymania pracy, poprzez jej wykonanie aż do wystawienia faktury. Ricoh oferuje Aficio™MP 1100/MP 1350: maksimum produktywności po to, aby nawet w najtrudniejszym momencie sprostać Twoim wymaganiom. Aby mieć pewność, że dotrzymasz i sproszasz wszystkim terminom, urządzenia MP 1100/MP 1350 posiadają unikalne cechy. To jest właśnie właściwy wybór dla Twojego biura!

- 135 stron/minutę zarówno jedno jak i dwustronnych
- Odporne na uszkodzenia, zbudowane, aby wykonać do 2 milionów wydruków w okresie jednego miesiąca (MP 1350)
- Doskonale odwzorowanie dokumentów jedno lub dwustronnych (pasowanie mniejsze niż $\pm 0,5$ mm)
- Do 9 podajników papieru, wszystkie obsługujące format A3, całkowita pojemność papieru to 8450 arkuszy
- Skanowanie kolorowe z prędkością 80 obrazów na minutę
- Unikalna i profesjonalna możliwość obróbki końcowej dokumentów on-line
- Najwyższa jakość wydruku dzięki rozdzielczości 1200 x 1200 dpi
- Duży, kolorowy panel dotykowy dla łatwiejszego przeglądania zachowanych dokumentów

** (110 stron/minutę w Aficio™MP 1100)*



Nieporównywalne możliwości dla optymalizacji tworzenia dokumentów

Niesłychana wydajność

- zaprojektowane, aby zmaksymalizować wydajność
- 135 stron na minutę zarówno przy drukowaniu jedno jak i dwustronnym (MP 1100: 110 stron/minutę)

Największa z dostępnych pojemność papieru

- maksymalna pojemność wyjściowa oraz elastyczny podajnik papieru z 9 różnych źródeł
- 2 tace odbioru wydruków/kopii
- wszystkie kasety obsługują nośniki do formatu A3+ (330 x 458 mm)
- uzupełnienie papieru jest możliwe podczas pracy: nieprzerwana praca niezależnie od wielkości zadania

Odporne na uszkodzenia

- zaprojektowane, aby sprostać codziennym zadaniom druku
- sprosta nawet największym nakładom, do 2 milionów stron miesięcznie (MP 1100: 1,5 miliona stron)
- budowa urządzenia: możesz odpoczywać mając pewność, że urządzenie nieprzerwanie pracuje, nawet przy dużym obciążeniu

Doskonale odwzorowanie dokumentów jedno i dwustronnych: Odchylenia mniejsze niż $\pm 0,5$ mm

- sprosta nawet najbardziej restrykcyjnym żądaniom klienta co do dokładności pasowania
- dostosowywanie odwzorowania co 0,1 mm w razie konieczności drukowania na formatach niestandardowych

Wydruk najwyższej jakości

Dzięki technologii zdublowanej poczwórnej wiązki laserowej MP 1100/MP 1350 oferuje wydruki/kopie o rozdzielczości 1200 x 1200 oraz możliwość skanowania o rozdzielczości 1200 dpi. Niezależnie od wolumenu dokumentów urządzenia Ricoh utrzymują najwyższy poziom jakości.

Skanowanie kolorowe z prędkością 80 obrazów na minutę

- skanuj kolorowe oryginały z prędkością skanowania czarno-białych oryginałów
- wóź kolorowe (jedno lub dwustronne) oryginały do podajnika, zeskanuj je i prześlij na dowolny na świecie adres e-mail
- tryb pakietów: dokumenty zawierające 2000 stron mogą być skanowane jako jedna praca

Unikalne, profesjonalne możliwości obróbki końcowej dokumentów

Obróbka końcowa prac jest prawdopodobnie jednym z najbardziej pracochłonnych zajęć w środowiskach produkcyjnych. Poprzez dodanie opcjonalnej broszurownicy BK5010 możesz sprawić, że osiągniesz profesjonalny wygląd broszury. Dzięki StreamPunch™ (dziurkowanie do bindowania) wszystkie wydruki mogą być dziurkowane, dzięki czemu możesz uniknąć męczącego, ręcznego dziurkowania i zaoszczędzić do 90% czasu, aby otrzymać zbindowany dokument.

Oglądaj przechowywane dokumenty na dużym dotykowym panelu

Dzięki tej funkcji możesz mieć podgląd wszystkich zeskanowanych i archiwizowanych na HDD dokumentów. Oznacza to, że kolorowe zeskanowane dokumenty mogą być widoczne jako obrazkowe.



Zoptymalizuj obieg dokumentów od początku do końca

Zaprojektowany, aby zoptymalizować pracę w biurze Aficio™MP 1100/MP 1350 firmy Ricoh zajmie się całym procesem produkcyjnym. Od przygotowania prac aż po profesjonalną obróbkę końcową przy bardzo niskich kosztach. Te wyjątkowe urządzenia całkowicie odmieniają pracę w biurze.

Łatwe „wejście”

Elektronicznie lub cyfrowo. Aficio™MP 1100/MP 1350 sprawia, że kompleksowe prace stają się bardzo proste:

- zaprogramowanie pracy odbywa się jedynie poprzez naciśnięcie paru ikon na kolorowym panelu dotykowym
- uproszczona forma wyświetlacza, aby ułatwić obsługę nawet nowemu użytkownikowi, dzięki czemu może on szybko rozpocząć prace z urządzeniem
- łatwe przeglądanie zeskanowanych dokumentów dzięki opcji listy lub ikon
- możliwość uzyskania przejrzystych wskazówek w razie jakichkolwiek kłopotów

Profesjonalna obróbka końcowa

- niepowtarzalne możliwości zszywania
- automatyczne dziurkowanie we wszystkich popularnych standardach bindowania
- tworzenie broszur z książkowym grzbietem



Inteligentne przechowywanie

Wszystkie prace mogą być przechowywane do późniejszego drukowania na żądanie niezależnie od tego czy potrzebne są dokumenty w formie elektronicznej, skanowane czy może kombinacja obu tych typów. Odpowiednie ustawienia eliminują konieczność ponownego programowania w przypadku, gdy klient zamówi więcej kopii w późniejszym terminie. Oglądanie przechowywanych dokumentów jest ważne ze względu na możliwość ich łatwego odnalezienia oraz edytowania bez potrzeby ich drukowania.

Efektywna edycja

Edytuj i poprawiaj dokumenty profesjonalnie, używając oprogramowania DeskTopEditor:

- korekcja skosu i czyszczenie dokumentu
- dokonuj zmian strona po stronie, bądź dla całego dokumentu
- usuwaj pozostałości po skanowaniu papieru dziurkowanego, marginesy oraz inne niepotrzebne elementy
- składaj dokumenty z różnych źródeł zapisane w różnych formatach

Oprogramowanie do zarządzania przepływem dokumentów doc-Q-manager

- przesyłanie wraz z opisem wykonywanych prac
- zarządzanie kolejnością drukowania
- drukowanie różnorodnych danych
- przekierowanie pracy do najbardziej odpowiedniego urządzenia

Dostosowanie do indywidualnych potrzeb użytkownika

Oprogramowanie Java™ (J2ME™) oraz kompatybilne, wbudowane oprogramowanie Embedded Software Architecture™ umożliwia urządzeniom Aficio™ zwiększenie możliwości dopasowania do indywidualnych potrzeb klienta. Dzięki użyciu specjalnych aplikacji uzyskujesz możliwość całkowitej integracji infrastruktury biurowej. Aby zasięgnąć więcej informacji patrz: www.ricoh-developer.com.



Elastyczne skanowanie

- do 100 jedno lub dwustronnych oryginałów
- do 2000 oryginałów może być skanowanych w trybie pakietów
- skanowanie kolorowe

Efektywne obniżanie kosztów

Zagadnienie właściwej alokacji kosztów jest oczywiste. Dzięki użyciu oprogramowania Equitrac Office™ oraz MicroPress® jesteś w posiadaniu narzędzi, które umożliwiają kontrolowanie kosztów związanych z pracami drukowania czy kopiowania.

Niezakłócona praca

- maksymalna pojemność papieru to aż 8450 arkuszy
- 9 różnych źródeł podawania papieru z automatycznym przełączaniem pomiędzy nimi
- możliwość dodania papieru, tonera czy wprowadzanie nowych prac bez konieczności przerwania pracy urządzenia
- niesamowita pojemność wyjściowa papieru
- 2 butelki tonera na 120000 stron w formacie A4
- praca w trybie dwustronnym z pełną prędkością mechanizmu (110/135 stron na min.)

Sieciowe monitorowanie urządzenia

Zdalnie monitorowanie statusu urządzenia, zarządzanie systemami sieciowymi oraz ich właściwe użycie jest obecnie koniecznością: wszystko to może być wykonane bez konieczności wstawiania od biurka dzięki użyciu programów Web SmartDeviceMonitor™ oraz Web Image Monitor.

Praca pod kontrolą

Zależnie od Twoich potrzeb Ricoh oferuje trzy rodzaje różnych kontrolerów, każdy z nich jest zaprojektowany, aby sprostać specyficznym wymaganiom.

Wybierz dla Aficio™MP 1100/MP 1350 kontroler, który najlepiej odpowiada Twoim potrzebom i zapewnia optymalną pracę.

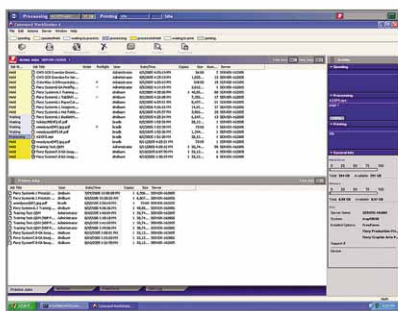
Wbudowany kontroler

Dzięki wbudowanemu kontrolerowi posiadasz pełny dostęp do wszystkich ustawień MP 1100/MP 1350. Unikalny język drukowania urządzeń Ricoh RPCS™ oraz jego interfejs oparty o ikony umożliwiają rozpoczęcie pracy poprzez „jedno kliknięcie”. Oryginalny moduł Adobe® PostScript® 3™ dostarcza dokładnie takiego wydruku jakiego oczekiwałeś, w sposób szybki i niezawodny.

Fiery® EB-135 dla rozszerzonych możliwości drukowania*

Opcjonalny kontroler Fiery® EB-135 zapewnia pełną funkcjonalność i pozwala na dołączenie różnorodnych programów takich jak Command Workstation, aby zwiększyć szybkość drukowania. Ma ono za zadanie ułatwić korzystanie z produktu i zawiera w sobie monitor kolejek pracy jak również nowe opcje jak na przykład „hot folders” dla automatyzacji obiegu dokumentów. Ten kontroler daje Ci możliwość sprostania wszelkim wymaganiom.

- proste drukowanie dokumentów zapisanych w programach Adobe® PostScript®, skomplikowanych wykresów i różnorodnych danych
- szybkie przetwarzanie dużych plików PDF
- łatwa integracja z innymi kontrolerami Fiery® urządzeń MP 1100/MP 1350



Opcjonalny kontroler Fiery® EB-135 zapewnia pełną funkcjonalność i pozwala na dołączenie różnorodnych programów takich jak Command Workstation, aby zwiększyć szybkość drukowania.

MicroPress® dla maksymalnej produktywności*

Oprogramowanie MicroPress® zawiera potężny kontroler i kompleksowe rozwiązanie przepływu prac w jednym. Umożliwia profesjonalne skanowanie, kompozycję prac oraz inne możliwości drukowania. Opcja ta dostępna jest dla pojedynczego komputera, jak i dla większej ilości stacji roboczych, umożliwia grupowanie i/lub łączenie monochromatycznych i kolorowych dokumentów. MicroPress® dostarcza bogactwa możliwości edytowania: możesz zaprogramować każdą pracę nie ruszając się od własnego biurka. Idealne do drukowania na żądanie, gdy dane są przechowywane w formacie przetworzonym przez sterownik, co znacząco oszczędza czas.

* O dostępność pytaj Autoryzowanego Partnera Handlowego Ricoh.

DeskTopEditor

Rozwiązania Ricoh pozwalają na łatwe edytowanie, czyszczenie, korekcję skosów twoich dokumentów strona po stronie lub całościowo. Istnieje również możliwość łączenia dokumentów w formie elektronicznej i papierowej i zachowywanie lub drukowanie ich jako jeden dokument.

doc-Q-manager

Ten poziom zarządzania przepływem prac umożliwia efektywne informacje o pracach do wydrukowania, zarządzanie kolejką prac jak również łączenie różnych prac w przeformatowanych dokumentach. Możliwe jest również zaprogramowanie urządzenia tak, aby automatycznie przełączało prace drukowania do najbardziej efektywnych i najmniej kosztownych urządzeń.



Rozwiązania Ricoh pozwalają na łatwe edytowanie, czyszczenie, korekcję skosów twoich dokumentów strona po stronie lub całościowo.

Profesjonalna obróbka

Obróbka końcowa dokumentów jest jedną z najbardziej pracochłonnych codziennych czynności. Pozwól Aficio™MP 1100/MP 1350 zająć się tą nużącą ręczną pracą, aby stworzyć dokumenty o wysokiej jakości, w jak najkrótszym czasie!

Bogactwo możliwości

Obecnie klienci oczekują dostarczenia im kompleksowych, profesjonalnie wykończonych materiałów, raportów czy folderów. Aficio™MP 1100/MP 1350 dzięki niezliczonym możliwościom obróbki końcowej dokumentów poradzi sobie z potrzebą (tylko MP 1100) dziurkowania, zszywania, składania, czy broszurowania. Możliwe jest nawet zastosowanie 9 różnych rodzajów papieru w jednej pracy. Wszystko, czego potrzebujesz, aby sprostać specjalistycznym potrzebom oraz zwiększyć potencjał swojego biura.

Dodawanie okładek

- dodawanie predrukowanej przedniej i tylnej okładki do katalogów, instrukcji obsługi czy broszur dzięki podwójnemu podajnikowi okładek

Łatwe tworzenie broszur

Aby stworzyć profesjonalnie wyglądającą, zszytą i złożoną broszurę (w formacie A5 lub A4) można wykorzystać broszurownicę BK5010 oraz trymer TR5010. To niepowtarzalne rozwiązanie, które może być użyte zarówno w trybie on-line, jak i off-line, automatycznie łamie i zszywa broszury o 120 stronach.

Składanie dokumentów on-line

- automatyczne wykonanie broszur z grzbietem książkowym, powtarzalnych i perfekcyjnie wyglądających

Gotowy, aby bindować dokumenty

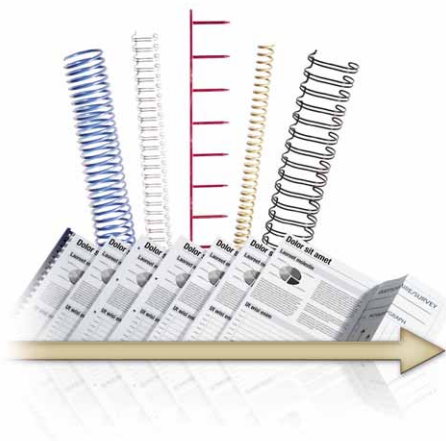
Zapomnij o ręcznym dziurkowaniu dokumentów. Dzięki modułowi dziurkowania do bindowania GBC StreamPunch™ III poprzez naciśnięcie jednego przycisku otrzymasz perfekcyjne przedziurkowane i gotowe do bindowania dokumenty.

Zaawansowana opcja składania do Z

Możliwość zawarcia wykresów i tabel z formatu A3 w prezentacjach w formacie A4. Wygodna opcja składania do Z automatycznie składa format A3 do A4, lub A4 do A5. Prosta odpowiedź na kompleksowe prace.



Dwutacowy podajnik okładek umożliwia proste dokładanie przedniej i tylnej okładki.



Bardzo dokładne składanie, zszywanie i wyrównywanie brzegu: przy użyciu broszurownicy BK5010 można tworzyć broszury o profesjonalnym wyglądzie.



Moduł dziurkowania do bindowania (GBC StreamPunch™ III) umożliwia produkcję dokumentów gotowych do oprawy po przyciśnięciu jednego przycisku. Eliminuje pracochłonne ręczne dziurkowanie.



Aficio™ MP 1100/MP 1350

Specyfikacja



KOPIARKA

Proces kopiowania:	2 x poczwórna laserowa wiązka skanująca, drukowanie elektro-fotograficzne	
Prędkość kopiowania:	110/135 kopii na minutę	
Rozdzielczość:	Wydruk/kopia: 1200 dpi/skanowanie: 600 dpi	
Kopiowanie wielokrotne:	Do 9999	
Czas nagrzewania:	Mniej niż 360 sekund	
Czas uzyskania pierwszej kopia:	MP 1100:	3,2 sekundy
kopi/wydruku:	MP 1350:	3 sekundy
Zoom:	25 - 400% (co 1%)	
Pamięć:	Twardy dysk:	320 GB (2 x 160 GB)
Pojemność wejściowa papieru:	Standardowo:	2 x 1000 arkuszy
		kaseta tandemowa
		2 x 500 arkuszy
	Maksymalnie:	8450 arkuszy
Pojemność wyjściowa papieru:	Maksymalnie:	3000 arkuszy
Format papieru:	Minimum:	100 x 140 mm
	Maksymalnie:	330 x 458 mm
Gramatura papieru:	52 - 216 g/m ²	
Kopiowanie dwustronne:	Standard	
Wymiary (S x G x W):	870 x 860 x 1,476 mm	
Waga:	Mniej niż 305 kg	
Źródło zasilania:	220 - 240 V, 50/60 Hz	
Pobór mocy:	Maksymalnie: MP 1100:	Mniej niż 3,5 kW
	MP 1350:	Mniej niż 4 kW

DRUKARKA/SKANER (opcja)



Drukarka

Prędkość drukowania:	110/135 wydruków na minutę	
Język drukarki/rozdzielczość:	Standard:	PCL5e: 300/600 dpi
		PCL6: 600/1200 dpi
		RPCS™: 200 - 1200 dpi
	Opcja:	Adobe® PostScript® 3™: 600/1200 dpi
Interfejsy:	Standard:	Ethernet 10 base-T/100 base-TX
		USB 2.0
	Opcja:	dwukierunkowy IEEE 1284
		FireWire (IEEE 1394)
		beprzewodowy LAN (IEEE 802.11b)
		Gigabit Ethernet
		Bluetooth
		USB Host
Pamięć:	Standard:	512 MB dodatkowo 256 MB
	Twardy dysk:	320 GB (2 x 160 GB)
Protokoły sieciowe:	TCP/IP, IPX/SPX, SMB, EtherTalk (automatyczne przełączanie)	

Współpraca z:	Windows® 95/98/Me/NT4.0/2000/XP/Server 2003
	Novell® NetWare® 3.12, 3.2, 4.1, 4.11, 5.0, 5.1, 6, 6.5
	UNIX Sun® Solaris 2.6/7/8/9, HP-UX 10.x/11.x
	SCO OpenServer 5.0.6
	RedHat® Linux 6.x/7.x/8.x
	IBM® AIX v4.3/5L v5.1
	Macintosh 8.6 - 9.2.x (OS X Classic)
	Macintosh X v10.1 lub nowszy (tryb native)
	IBM® System i5™ HPT
	mySAP™ ERP 2004



Skaner

Prędkość skanowania:	80 oryginałów na minutę (A4)	
Rozdzielczość:	100 - 1200 dpi (tryb czarno-biały i tryb pełnokolorowy)	
Maksymalny format oryginału:	A3+	
Formaty wyjściowe:	PDF, JPEG, TIFF	
Sterowniki:	TWAIN sieciowy	
Skanowanie do e-maila:	Autoryzacja:	SMTP i TCP/IP wymagany
Wybieranie adresu odbiorcy:	Przez LDAP, lokalną książkę adresową lub ręcznie	
Adres odbiorcy:	Maks. 500 z lokalnej książki adresowej, maks. 100 przez LDAP	
Przechowywane adresy odbiorców:	Maximum 2000	
Skanowanie do folderu:	Przez SMB, FTP lub protokołów NCP, do 50 protokołów na pracę	



Oprogramowanie

Standardowo: SmartDeviceMonitor™ for Admin/Client, Web SmartDeviceMonitor™, Web Image Monitor, DeskTopBinder™ Lite, ScanRouter™ Lite, TWAIN driver, Printer utility for Macintosh, Agfa Font Manager

Opcja: DeskTopEditor For Production, doc-Q-manager, doc-Q-route, Equitrac Office™, MicroPress®

INNE OPCJE

Kaseta dużej pojemności na 4550 arkuszy formatu A4, kaseta dużej pojemności na 4000 arkuszy formatu A3, kaseta ręcznego podawania na 500 arkuszy, Dwupółkowy podajnik okładek, Finisz na 3000 arkuszy zszywający maksymalnie 100 arkuszy, Równacz do finiszera Dzurkacz (tylko MP 1100) (2/4 dziurki), Finiszer broszurujący, profesjonalna broszurownica, opcja składania do Z, GBC StreamPunch™ III (dziurkowanie do bindowania), Moduł bezpiecznego nadpisywania danych, zabezpieczenie przed kopiowaniem dokumentów, Konwerter formatów plików, Opcja tandemu, Przeglądarka dla RDS III, karta VM, Fier® EB-135 kontroler drukarki/skanera

Proszę skontaktować się z przedstawicielem handlowym firmy Ricoh w celu uzyskania dalszych szczegółów i informacji o dostępnych modelach, opcjonalnych elementach i oprogramowaniu.



Java POWERED



Adobe PostScript 3™



Embedded Software Architecture

Zgodne z certyfikatem ISO9001:2000
Zgodne z certyfikatem ISO14001

Firma Ricoh wierzy w zachowanie cennych zasobów naturalnych Ziemi.

Wszystkie marki i/lub nazwy produktów są znakami handlowymi odpowiednich firm.

Specyfikacja i wygląd zewnętrzny mogą zostać zmienione bez uprzedniego powiadomienia. Kolory rzeczywistego produktu mogą się różnić od kolorów prezentowanych w tej broszurze.

Copyright © 2006 Ricoh Europe B.V. Wszelkie prawa zastrzeżone. Niniejsza broszura, jej treść oraz wygląd nie mogą być zmieniane, kopiowane w całości lub w części, ani też włączane do innych dokumentów bez wcześniejszej pisemnej zgody Ricoh Europe B.V.

RICOH

RICOH POLSKA Sp. z o.o.
Al. Jerozolimskie 146A, 02-305 Warszawa
Tel.: +48-(0)22-6081555
Fax: +48-(0)22-6081580
http://www.ricoh.com.pl
E-Mail: ricoh@ricoh.com.pl

W celu uzyskania dodatkowych informacji, prosimy skontaktować się z:

RICOH EUROPE B.V.
P.O. Box 114, 1180 AC Amstelveen,
The Netherlands
Phone: +31 (0)20 54 74 111
Fax: +31 (0)20 54 74 222

www.ricoh-europe.com