

## Wysokonakładowe urządzenie wielofunkcyjne



**Aficio™ MP 9000**

# Wspomaganie obiegu prac w środowisku produkcyjnym

W środowisku produkcyjnym szybka reakcja na potrzeby klienta jest niezwykle istotna. Aby pomóc Ci sprostać wszystkim wymaganiom, firma Ricoh – lider na rynku wydruków nisko- i średnio nakładowych – oferuje kompleksowe rozwiązania przepływu zadań, od przygotowania do wykończenia każdej pracy. Ricoh prezentuje Aficio™MP 9000: przyjazne użytkownikowi, zbudowane w celu zoptymalizowania codziennej pracy. Urządzenie to oferuje bogactwo wyjątkowych możliwości, aby sprostać wymaganiom Twoim oraz Twojego klienta. To urządzenie, które gotowe jest stawić czoło nawet największym nakładowo wyzwaniom!

- Pełna produktywność w trybie jedno- i dwustronnym (90 stron na minutę)
- Duży, kolorowy panel dotykowy dla łatwego przeglądania dokumentów
- Tryb uproszczonego panela dla niedoświadczonych użytkowników
- Rzeczywista rozdzielczość kopii/wydruku - 1200 x 1200 dpi
- Wyjątkowa pojemność papieru formatu A3 i skanowanie w kolorze
- Urządzenie zaprojektowane dla miesięcznych nakładów do 1,2 miliona stron
- Unikalne, profesjonalne możliwości obróbki końcowej on-line
- Narzędzia do zaawansowanego zarządzania dokumentami i monitorowania kosztów
- Możliwość zastosowania 9 podajników papieru o maksymalnej pojemności 8450 arkuszy
- Skanowanie w pełnym kolorze z prędkością 80 obrazów na minutę



# Sprosta indywidualnym wymaganiom

Każda praca w środowisku biurowym ma szczególne wymagania. Podczas gdy produktywność jest najważniejsza dla Ciebie, dla innych ważniejsza może być niezawodność.

Aficio™MP 9000 koncentruje się na całej pracy, a nie na pojedynczych zadaniach. To wielofunkcyjne urządzenie stawi czoło Twoim wyzwaniom.

## Efektywność

Jako członek współczesnego, nowoczesnego zespołu spotykasz się z:

- wyzwaniami związanymi z redukcją kosztów i poprawą produktywności
  - użytkownikami z różnorodnym doświadczeniem w wykonywaniu dużych nakładów prac
  - wysokimi wymaganiami, co do jakości prac
- Aficio™MP 9000 oferuje:
- mniej pracochłonne i przyjazne użytkownikowi tworzenie dokumentów
  - przyjazne dla budżetu tworzenie profesjonalnie wykończonych materiałów

## Wysoka produktywność biura

W środowisku biurowym:

- musisz dotrzymać wszystkich terminów oraz sprostać różnym wymaganiom
  - powinieneś zaoszczędzić czas dzięki inteligentnym i prostym rozwiązaniom
- MP 9000 sprosta każdemu wyzwaniu, ponieważ:
- szybko przygotowuje raporty, broszury czy materiały informacyjne
  - łatwe programowanie sprawia, iż kompleksowe prace stają się bardzo proste

## Wszechstronność CRD

Jako profesjonalnie zarządzający centrum reprograficznym:

- jesteś odpowiedzialny za dokumenty
  - musisz sprostać codziennym wymaganiom
- Wraz z MP 9000 otrzymujesz:
- obrazy o rozdzielczości 1200 dpi i pasowanie mniejsze niż 0,5 mm
  - szybkie, niezawodne urządzenie do pracy ciągłej

## Ulepszone standardy drukowania

Aby zwiększyć satysfakcję klienta, chcesz mieć urządzenie, które:

- może być obsługiwane zarówno przez doświadczonych jak i niedoświadczonych użytkowników
  - dotrzyma i sprosta wszystkim terminom
  - odróżnia się i wygrywa z konkurencją
- Mocne strony MP 9000:
- efektywne przechowywanie prac dla łatwego drukowania na żądanie i wyszukiwania prac
  - minimum interwencji i ciągła praca z prędkością 90 stron/minutę
  - profesjonalne możliwości obróbki końcowej prac bez straty czasu



# Sprawuj pełną kontrolę nad przepływem dokumentów

Obecne czasy wymagają przyjęcia kompleksowej strategii, aby sprostać rosnącym wymaganiom rynku. Zbudowany, aby spełnić wszystkie Twoje wymagania Aficio™MP 9000 poprawi funkcjonalność Twojego biura. Od prostych prac wstępnych po profesjonalną obróbkę końcową, to wyjątkowe urządzenie całkowicie odmieni pracę w biurze.

## Dokumenty w formie elektronicznej (cyfrowej)

Aficio™MP 9000 sprawia, że kompleksowe prace stają się bardzo proste:

- zaprogramowanie pracy odbywa się jedynie poprzez naciśnięcie paru ikon na kolorowym panelu dotykowym
- uproszczona forma wyświetlacza, aby ułatwić obsługę nawet nowemu użytkownikowi
- łatwe przeglądanie zachowanych dokumentów dzięki opcji listy lub ikon
- możliwość uzyskania przejrzystych wskazówek w razie jakichkolwiek kłopotów



## Profesjonalna obróbka końcowa

- niepowtarzalne możliwości zszywania
- automatyczne dziurkowanie we wszystkich popularnych standardach bindowania
- tworzenie broszur z książkowym grzbietem



## Inteligentne przechowywanie

Wszystkie prace mogą być przechowywane do późniejszego drukowania na żądanie niezależnie od tego czy potrzebne są dokumenty w formie elektronicznej, skanowane czy może kombinacja obu tych typów. Odpowiednie ustawienia eliminują konieczność ponownego programowania w przypadku, gdy klient zamówi więcej kopii w późniejszym terminie. Oglądanie przechowywanych dokumentów jest ważne ze względu na możliwość ich łatwego odnalezienia oraz edytowania bez potrzeby ich drukowania.

## Efektywna edycja

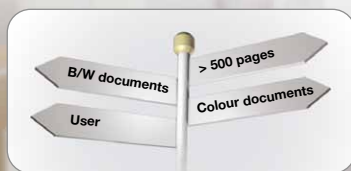
Edytuj i poprawiaj dokumenty profesjonalnie, używając opcjonalnego oprogramowania DeskTopEditor For Production:

- korekcja skosu i czyszczenie dokumentu
- dokonaj zmian strona po stronie, bądź dla całego dokumentu
- usuwaj pozostałości po skanowaniu papieru dziurkowanego, szare marginesy i „wyczyść śmieci”
- składaj dokumenty z różnych źródeł zapisane w różnych formatach (istnieje również możliwość ich przechowywania)



## Oprogramowanie do zarządzania przepływem dokumentów doc-Q-manager

- przesyłanie wraz z opisem wykonywanych prac
- drukowanie różnorodnych danych
- przekierowywanie pracy, zarządzanie kolejnością drukowania



## Dostosowanie do indywidualnych potrzeb użytkownika

Oprogramowanie Java™ (J2ME™) oraz kompatybilne wbudowane oprogramowanie Embedded Software Architecture™, umożliwia urządzeniom Aficio™ możliwość zwiększonego dopasowania do indywidualnych potrzeb. Dzięki użyciu specjalnych aplikacji uzyskujesz możliwość całkowitej integracji infrastruktury biurowej. Aby zasięgnąć więcej informacji patrz: [www.rioh-developer.com](http://www.rioh-developer.com).

## Sieciowe monitorowanie urządzenia

Zdalne monitorowanie statusu urządzenia, zarządzanie systemami sieciowymi oraz ich właściwe użycie jest obecnie koniecznością: wszystko to może być wykonane bez potrzeby wstawiania od biurka dzięki użyciu programów Web SmartDeviceMonitor™ oraz Web Image Monitor.



## Wszechstronne skanowanie

- do 100 jedno lub dwustronnych oryginałów
- do 2000 oryginałów może być skanowanych w trybie pakietów
- skanowanie kolorowe



## Niezakłócona praca

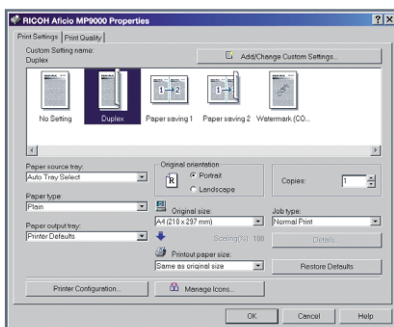
- maksymalna pojemność papieru to 8450 arkuszy
- 9 różnych źródeł podawania papieru z automatycznym przełączaniem pomiędzy nimi
- możliwość dodania papieru, tonera czy wprowadzanie nowych prac bez konieczności przerywania pracy urządzenia
- niesamowita pojemność wyjściowa papieru
- 2 butelki tonera na 120000 stron w formacie A4
- praca w trybie dwustronnym z pełną prędkością mechanizmu (90 stron/minutę)

## Efektywne obniżanie kosztów

Zagadnienie właściwej alokacji kosztów jest oczywiste. Dzięki użyciu oprogramowania Equitrac Office™ oraz MicroPress® jesteś w posiadaniu narzędzi, które umożliwiają kontrolowanie kosztów związanych z pracami drukowania czy kopiowania oraz umożliwią lokowanie ich we właściwym departamencie.

# Przetwarzanie dokumentów w każdym środowisku

Jako profesjonalista zdajesz sobie sprawę z tego jak ważne jest posiadanie urządzenia, które poradzi sobie z codzienną pracą i nawet w najtrudniejszym momencie sprosta Twoim wymaganiom. W dużym biurze, z wieloma użytkownikami istotne jest to, aby operacje były jak najprostsze, co zredukuje do minimum błędy użytkowników. Zależnie od Twoich wymagań Ricoh oferuje szeroką gamę kontrolerów. Wybierz kontroler, który najlepiej odpowiada Twoim wymaganiom i zapewni pełne wykorzystanie możliwości Aficio™MP 9000.



Dzięki unikalnemu językowi drukowania RPCS™ oraz jego interfejsowi opartemu o ikony każda praca drukowania może być zlecona w ciągu kilku sekund.

## Wbudowany kontroler

Dzięki wbudowanemu kontrolerowi posiadasz pełny dostęp do wszystkich ustawień Aficio™MP 9000. Unikalny język drukowania urządzeń Ricoh RPCS™ oraz jego interfejs oparty o ikony umożliwiają rozpoczęcie pracy poprzez „jedno kliknięcie”. Oryginalny moduł Adobe® PostScript® 3™ dostarcza dokładnie takiego wydruku, jakiego oczekiwalesz, w sposób szybki i niezawodny.

## Fieri® EB-135 dla rozszerzonych możliwości drukowania\*

Opcjonalny, zewnętrzny kontroler Fieri® EB-135 zapewnia pełną funkcjonalność i pozwala na dołączenie różnorodnych programów takich jak Command Workstation, aby zwiększyć szybkość drukowania. Ma ono za zadanie ułatwić korzystanie z produktu i zawiera w sobie monitor kolejek pracy jak również nowe opcje jak na przykład „hot folders” dla automatyzacji obiegu dokumentów. Ten kontroler daje Ci możliwość sprostania wszelkim wymaganiom.

- proste drukowanie dokumentów zapisanych w programach Adobe® PostScript®, skomplikowanych wykresów i różnorodnych danych
- szybkie przetwarzanie dużych plików PDF
- łatwa integracja z innymi posiadanymi kontrolerami Fieri® urządzenia MP 9000

## DeskTopEditor For Production

Rozwiązania Ricoh pozwalają na łatwe edytowanie, czyszczenie, korekcję skosów twoich dokumentów strona po stronie lub całościowo. Istnieje również możliwość łączenia dokumentów w formie elektronicznej i papierowej i zachowywanie lub drukowanie ich jako jeden dokument.

## doc-Q-manager

Oprogramowanie do zarządzania przepływem prac umożliwia efektywne informacje o pracach do wydrukowania, zarządzanie kolejką prac jak również łączenie różnych prac w przeformatowanych dokumentach. Możliwe jest również zaprogramowanie urządzenia tak, aby automatycznie przełączało prace drukowania do najbardziej efektywnych i najmniej kosztowych urządzeń.

## MicroPress® dla maksymalnej produktywności\*

Oprogramowanie MicroPress® zawiera potężny kontroler i kompleksowe rozwiązanie przepływu prac w jednym. Umożliwia profesjonalne skanowanie, kompozycję prac oraz inne możliwości drukowania. Opcja ta dostępna jest dla pojedynczego komputera, jak i dla większej ilości stacji roboczych, umożliwia grupowanie i/lub łączenie monochromatycznych i kolorowych dokumentów. MicroPress® dostarcza bogactwa możliwości edytowania: możesz zaprogramować każdą pracę nie ruszając się od własnego biurka. Idealne do drukowania na żądanie, gdy dane są przechowywane w formacie przetworzonym przez sterownik, co znacząco oszczędza czas.

\* O dostępność pytaj Autoryzowanego Partnera Handlowego Ricoh.



Ricoh oferuje szerokie możliwości edycji dokumentów dzięki oprogramowaniu DeskTopEditor For Production, które umożliwia łatwe edytowanie, korekcję skosu i czyszczenie dokumentu zarówno strona po stronie jak i całościowo.

# Profesjonalna obróbka końcowa dokumentów

Obróbka końcowa sprawia, że Twoje dokumenty wyglądają lepiej, ale jednocześnie jest to jedna z najbardziej pracochłonnych codziennych czynności. Pozwól Aficio™MP 9000 zająć się tą nużącą ręczną pracą, aby stworzyć dokumenty o wysokiej jakości w jak najkrótszym czasie! MP 9000 sprostą Twoim wymaganiom dzięki szerokiej gamie możliwości obróbki końcowej on-line.



## Bogactwo możliwości

Klienci oczekują dostarczenia im profesjonalnie wykończonych materiałów, raportów oraz wspaniale wyglądających broszur. Aficio™MP 9000 dzięki niezliczonym możliwościom obróbki końcowej on-line poradzi sobie z potrzebą dziurkowania, zszywania, składania czy broszurowania. Możliwe jest nawet zastosowanie 9 różnych rodzajów papieru w jednej pracy. Wszystko, czego potrzebujesz aby polepszyć jakość dokumentów i zwiększyć potencjał Twojego biura!

## Łatwe tworzenie broszur

Profesjonalne broszury wprawią Twojego klienta w zdumienie. Aby stworzyć profesjonalnie wyglądającą, zszytą i złożoną broszurę (w formacie A5 lub A4) można wykorzystać broszurownicę BK5010 oraz trymer TR5010. To niepowtarzalne rozwiązanie, które może być użyte zarówno w trybie on-line, jak i off-line, automatycznie łamie i zszywa broszury o 120 stronach.

## Składanie dokumentów on-line

- automatyczne wykonanie broszur z grzbietem książkowym, powtarzalnych i perfekcyjnie wyglądających

## Dodawanie okładek

- dodawanie przedrukowanej przedniej i tylnej okładki do katalogów, instrukcji obsługi czy broszur dzięki podwójnemu podajnikowi okładek

## Gotowy, aby bindować dokumenty

Zapomnij o ręcznym dziurkowaniu dokumentów. Dzięki modułowi dziurkowania do bindowania GBC StreamPunch™ III poprzez naciśnięcie jednego przycisku otrzymasz perfekcyjne przedziurkowane i gotowe do bindowania dokumenty.

## Zaawansowana opcja składania do Z

Możliwość zawarcia wykresów i tabel w formacie A3 w prezentacjach o formacie A4. Wygodna opcja składania do Z automatycznie składa format A3 do A4, lub A4 do A5. Prosta odpowiedź na kompleksowe prace.



Stwórz perfekcyjnie zszyte i gotowe do bindowania dokumenty poprzez "jedno kliknięcie". Istnieje również możliwość załączenia większych arkuszy w mniejszym formacie.



Aficio™MP 9000 dzięki szerokiej gamie możliwości wykańczania on-line poradzi sobie z: dziurkowaniem, zszywaniem, składaniem i broszurowaniem.



# Aficio™ MP 9000

## Specyfikacja



### KOPIARKA

Proces kopiowania:	2 x poczwórna laserowa wiązka skanująca i drukowanie elektro-fotograficzne	
Prędkość kopiowania:	90 kopii/minutę	
Rozdzielczość:	Wydruk/kopia: 1200 dpi/skanowanie: 600 dpi	
Kopiowanie wielokrotne:	Do 9999	
Czas nagrzewania:	Mniej niż 360 sekund	
Czas uzyskania pierwszej kopi/wydruku:	3,5 sekundy	
Zoom:	25 - 400% (co 1%)	
Pamięć:	Twardy dysk:	320 GB (2 x 160 GB)
Pojemność wejściowa papieru:	Standardowo:	2 x 1000-arkuszy kasetta tandemowa
		2 x 500-arkuszy
	Maksymalnie:	8450-arkuszy
Pojemność wyjściowa papieru:	Maksymalnie:	3000-arkuszy
Format papieru:	Minimalna:	100 x 140 mm
	Maksymalna:	330 x 458 mm
Gramatura papieru:	52 - 216 g/m <sup>2</sup>	
Kopiowanie dwustronne:	Standard	
Wymiary (S x G x W):	870 x 860 x 1,476 mm	
Waga:	Mniej niż 305 kg	
Źródło zasilania:	220 - 240 V, 50/60 Hz	
Pobór mocy:	Maksymalnie:	Mniej niż 3,5 kW

### DRUKARKA/SKANER (opcja)



### Drukarka

Prędkość drukowania:	90 wydruków/minutę	
Język drukarki/rozdzielczość:	Standard:	300/600 dpi
	PCL5e:	600/1200 dpi
	PCL6:	600/1200 dpi
	RPCS™:	200 - 1200 dpi
	Opcja:	Adobe® PostScript® 3™: 600/1200 dpi
Interfejsy:	Standard:	Ethernet 10 base-T/100 base-TX USB 2.0
	Opcja:	Dwukierunkowy IEEE 1284 FireWire (IEEE 1394) Bezprzewodowy LAN (IEEE 802.11b) Gigabit Ethernet Bluetooth USB Host
Pamięć:	Standard:	512 MB
		dodatkowo 256 MB
	Twardy dysk	320 GB (2 x 160 GB)
Protokoły sieciowe:	TCP/IP, IPX/SPX, SMB EtherTalk (automatyczne przełączanie)	

### Współpraca z:

Windows® 95/98/Me/NT4.0/2000/XP/Server 2003  
Novell® NetWare® 3.12, 3.2, 4.1, 4.11, 5.0, 5.1, 6, 6.5  
UNIX Sun® Solaris 2.6/7/8/9, HP-UX 10.x/11.x  
SCO OpenServer 5.0.6  
RedHat® Linux 6.x/7.x/8.x  
IBM® AIX v4.3/5L v5.1  
Macintosh 8.6 - 9.2.x (OS X Classic)  
Macintosh X v10.1 lub nowszy (tryb native)  
IBM® System i5™ HPT  
mySAP™ ERP 2004



### Skaner

Prędkość skanowania:	80 oryginałów na minutę (A4)	
Rozdzielczość:	100 - 1200 dpi (tryb czarno-biały i kolorowy)	
Maksymalny format oryginału:	A3+	
Formaty wyjściowe:	PDF, JPEG, TIFF	
Sterowniki:	TWAIN sieciowy	
Skanowanie do e-maila:	Autoryzacja:	SMTP i TCP/IP wymagany
	Wybieranie adresu odbiorcy:	przez LDAP, lokalną książkę adresową lub ręcznie
Adres odbiorcy:	Maks. 500 z lokalnej książki adresowej, maks. 100 przez LDAP	
Przechowywane adresy odbiorców:	Maximum 2000	
Skanowanie do folderu:	Przez SMB, FTP lub protokół NCP, do 50 protokołów na pracę	



### Oprogramowanie

**Standardowo:** SmartDeviceMonitor™ for Admin/Client, Web SmartDeviceMonitor™, Web Image Monitor, DeskTopBinder™ Lite, ScanRouter™ Lite, TWAIN driver, Printer utility for Macintosh, Agfa Font Manager  
**Opcja:** DeskTopEditor For Production, doc-Q-manager, doc-Q-route, Equitrac Office™, MicroPress®

### INNE OPCJE

Kaseta dużej pojemności na 4550 arkuszy formatu A4, Kaseta dużej pojemności na 4000 arkuszy formatu A3, Taca ręcznego podawania na 500 arkuszy, Dwupółkowy podajnik okładek, Równacz do finiszera (pojemność 3000 arkuszy), Dziurkacz (2/4 dziurki), Finiszier broszurujący, Profesjonalna broszurownica, Opcja składania do Z, GBC StreamPunch™ III (dziurkowanie do bindowania), Moduł bezpiecznego nadpisywania danych, Zabezpieczenie przed kopiowaniem dokumentów, Konwerter formatów plików, opcja tandemu, Przeglądarka, VM card, Fier® EB-135 kontroler drukarki/skanera.

Proszę skontaktować się z przedstawicielem handlowym firmy Ricoh w celu uzyskania dalszych szczegółów i informacji o dostępnych modelach, opcjonalnych elementach i oprogramowaniu.

W celu uzyskania dodatkowych informacji, prosimy skontaktować się z:



Zgodne z certyfikatem ISO9001: 2000  
Zgodne z certyfikatem ISO14001

Firma Ricoh wierzy w zachowanie cennych zasobów naturalnych Ziemi.

Wszystkie marki i/lub nazwy produktów są znakami handlowymi odpowiednich firm.

Specyfikacja i wygląd zewnętrzny mogą zostać zmienione bez uprzedniego powiadomienia. Kolory rzeczywistego produktu mogą się różnić od kolorów prezentowanych w tej broszurze.

Copyright © 2006 Ricoh Europe B.V. Wszelkie prawa zastrzeżone. Niniejsza broszura, jej treść oraz wygląd nie mogą być zmieniane, kopiowane w całości lub w części, ani też włączane do innych dokumentów bez wcześniejszej pisemnej zgody Ricoh Europe B.V.

# RICOH

**RICOH POLSKA Sp. z o.o.**  
Al. Jerozolimskie 146A, 02-305 Warszawa  
Tel.: +48-(0)22-6081555  
Fax: +48-(0)22-6081580  
http://www.ricoh.com.pl  
E-Mail: ricoh@ricoh.com.pl

**RICOH EUROPE B.V.**  
P.O. Box 114, 1180 AC Amstelveen,  
The Netherlands  
Phone: +31 (0)20 54 74 111  
Fax: +31 (0)20 54 74 222

**www.ricoh-europe.com**