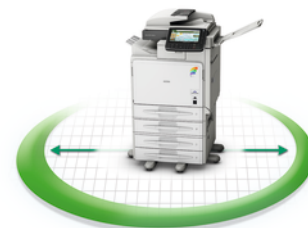


Kompaktowe, ekonomicznie wielofunkcyjne



# Oszczędzisz miejsce, energię i koszty

Aficio™ MP C300/MP C300SR/MP C400/MP C400SR to urządzenia wydajne z przyjaznymi dla użytkownika rozwiązaniami, posiadające dokładnie to, czego potrzebuje Twoje biuro. Te kompaktowe, kolorowe urządzenia wielofunkcyjne sprawnie i z dużą prędkością kopiują, drukują, skanują i faksują z automatycznym drukowaniem dwustronnym w standardzie. Urządzenia MP C300SR/MP C400SR mogą nawet zszywać Twoje dokumenty. Dla większej wygody użytkowników urządzenia te posiadają duży dotykowy panel, który można dowolnie regulować aby poprawić widoczność. Urządzenia te można łatwo podłączyć do istniejącej w Twoim biurze sieci, oferują niski koszt posiadania (TCO) dzięki technologii Quick Start i niskiemu poborowi mocy.



- Drukowanie z pamięci USB lub karty SD.
- Doskonała wydajność: 30/40 stron na minutę.
- Wysoka konfigurowalność przez App2Me i Ricoh Widgets.
- Przyjazna dla użytkownika obsługa.
- Niski koszt posiadania (TCO).

## Skuteczne rozwiązania



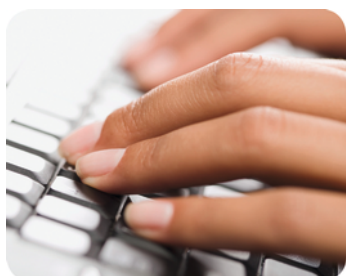
### ZWIĘKSZ TEMPO

Urządzenia Aficio™ MP C300/MP C300SR/MP C400/MP C400SR potrzebują tylko 50-60 sekund, aby były gotowe do pracy. Drukowanie czarno-białe i kolorowe odbywa się z taką samą, dużą prędkością – 30 (MP C300/MP C300SR) i 40 (MP C400/MP C400SR) stron na minutę. Dzięki maksymalnej pojemności sięgającej 2300 arkuszy, możesz się cieszyć długim i spokojnym działaniem urządzenia.



### USPRAWNIJ PRZEPIŹYW DOKUMENTÓW

Wysyłaj szybko dokumenty dzięki skanowaniu do poczty e-mail, FTP, SMB, URL lub NCP. Nie ma potrzeby korzystania z komputera: możliwe jest drukowanie bezpośrednio z pamięci USB lub karty SD, faksowanie, wysyłanie do e-maila, skanowanie do folderu i USB.



### PERSONALIZACJA

Urządzenia Aficio™ MP C300/MP C300SR/MP C400/MP C400SR dostarczone są z platformą App2Me firmy Ricoh. Ta innowacyjna platforma technologiczna pozwala na uruchamianie małych programów Ricoh Widgets, umożliwiając mobilnym użytkownikom personalizację sposobu pracy z MFP. Te aplikacje są automatycznie wykrywane przez urządzenie wyposażone w App2Me, które zostały zainstalowane na połączonym komputerze, laptopie lub telefonie komórkowym. Po wykryciu użytkownika widgety będą wyświetlane bezpośrednio na wyświetlaczu urządzenia, zapewniając szybki dostęp do najnowszych narzędzi i dostępnych aplikacji.



### OBNIŻAJ KOSZTY

Dzięki niskiemu kosztowi posiadania, urządzenia Aficio™ MP C300/MP C300SR/MP C400/MP C400SR pomagają oszczędzać Twoje pieniądze. Technologia Quick Start pozwala na maksymalne wykorzystanie trybu oszczędzania energii w wyniku czego zużycie energii jest bardzo niskie. Również zużycie papieru jest ograniczone dzięki standardowemu zespołowi automatycznego duplikatu.



## PROSTA OBSŁUGA

Urządzenia Aficio™ MP C300/MP C300SR/MP C400/MP C400SR zostały zaprojektowane dla wygody użytkowników. Lekkie i wytrzymałe kasety na papier otwierają się i zamykają z niesamowitą lekkością. Ruchomy panel operatorski ułatwia obsługę. Duży, kolorowy i dotykowy panel ma wyjątkowo przyjazny dla użytkownika interfejs graficzny. Zmiana ustawień kopiowania, takich jak liczba kopii, użycie koloru, drukowania jednostronnego lub dwustronnego jest niebywale prosta, a także dostępna z poziomu komputera.

## ZABEZPIECZ SWOJE DANE

Masz większą kontrolę: możesz wymagać autoryzacji, używać druku zabezpieczonego, a wydruk otrzymasz dopiero po wpisaniu hasła. Chronić przed kopiowaniem danych: maskuj tekst lub zabron stosowania pewnych funkcji za pomocą opcjonalnego modułu ochrony danych przed kopiowaniem. Uważnie obserwuj ilość kolorowych wydruków przez ustawienie i zarządzanie limitami indywidualnymi i grupowymi.



## PRZYJAZNY DLA ŚRODOWISKA

Firma Ricoh pomaga obniżyć negatywne oddziaływanie na środowisko w Twoim biurze, jak również obniżyć koszty. Urządzenia Aficio™ MP C300/MP C300SR/MP C400/MP C400SR mają przyjazne dla środowiska, zmniejszające koszty funkcje, takie jak szybkie dwustronne drukowanie i kopiowanie, bardzo niski pobór mocy w trybie uśpienia, zwiększona wydajność tonera i niskie TEC (średnie zużycie energii). Ponadto, produkty firmy Ricoh są zgodne z wymogami Energy star. Oznacza to, że mniejsza jest emitowana ilość CO<sub>2</sub>, która powstaje podczas produkcji energii potrzebnej do zasilania urządzeń Ricoh.

# Aficio™ MP C300/MP C300SR/MP C400/MP C400SR

## KOPIARKA

Proces kopiowania:	4 bębny i system dwuskładnikowego wywoływania
Prędkość kopiowania:	Pełnokolorowe: 30/30/40/40 kopii na minutę Czarno-białe: 30/30/40/40 kopii na minutę
Kopiowanie wielokrotne:	Do 999
Czas nagrzewania:	50/50/60/60 sekund
Prędkość wykonania pierwszej kopii:	Pełnokolorowe: Mniej niż 15 sekund Czarno-białe: Mniej niż 10 sekund
Zoom:	25 - 400% (w 1% krokach)
Pamięć:	Maksymalnie: 1.5 GB + 160 GB dysk twardy
Pojemność wejściowa papieru:	Standardowo: 1 x 550-ark.kaseta na papier 100-arkuszowa taca ręczna Maksymalnie: 2,300 arkuszy
Pojemność ARDF:	50 arkuszy
Pojemność wyjściowa papieru:	Standardowo: 500/250/500/250 arkuszy Maksymalnie: 650/300/650/300 arkuszy
Rozmiar papieru:	Kasety na papier: A4 Taca ręczna: 216 x 600 mm
Gramatura papieru:	Kasety na papier: 52 - 220 g/m <sup>2</sup> Taca ręczna: 52 - 256 g/m <sup>2</sup> Dupleks: 60 - 163 g/m <sup>2</sup> Standardowo
Drukowanie dwustronne:	550 x 570 x 710 mm (z ARDF)
Wymiary (szer. x gł. x wys.):	Mniej niż 80/85/80/85 kg
Waga:	220 - 240 V, 50 - 60 Hz
Źródło zasilania:	Maksymalnie: Mniej niż 1.65 kW
Pobór mocy:	

## DRUKARKA

CPU:	Celeron M (1 GHz)
Prędkość drukowania:	Pełnokolorowe: 30/30/40/40 wydr./minutę Czarno-białe: 30/30/40/40 wydr./minutę
Język drukarki:	PCL5c, PCL6, Adobe® PostScript® 3™, XPS
Rozdzielczość drukarki:	600 x 600 dpi (1, 2, 4 bity) 1,200 x 1,200 dpi (1 bit)
Pamięć:	1 GB + 160 GB dysk twardy
Interfejs:	Standardowo: USB 2.0 (Typ A i B), 10 base-T/ 100 base-TX Ethernet Opcja: 1000 base-T Gigabit Ethernet, Bezprzewodowa sieć (IEEE802.11 a/g)
Protokół sieciowy:	TCP/IP (v4, v6), Bonjour
Obsługiwane środowiska:	PCL5c, PCL6: Windows® 2000/XP/Vista/7/ Server 2003/Server 2008/Server 2008R2, Citrix Metaframe XP/Presentation Server3.0, Presentation Server4.0/4.5, Citrix XenApp5.0 Adobe® PostScript® 3™: Windows® 2000/XP/ Vista/7/Server 2003/Server 2008/Server 2008R2, Citrix Metaframe XP/Presentation Server3.0, Presentation Server4.0/4.5, Citrix XenApp5.0, Macintosh OS 10.2x/10.4.x/10.5x XPS: Windows® Vista/7/Server 2008/Server 2008R2

## SKANER

Prędkość skanowania:	Pełnokolorowe: 30 obrazów na minutę Czarno-białe: 30 obrazów na minutę
Rozdzielczość:	Standardowo: 100 - 600 dpi Ustawienie domyślne: 200 dpi
Rozmiar oryginału:	A5 - A4
Formaty wyjściowe:	TIF, JPEG, PDF
Sterowniki standardowe:	Sieć, TWAIN
Skanowanie do e-mail:	Autoryzacja SMTP, autoryzacja POP przez SMTP
Adresy odbiorców:	Maksymalnie 500 na zadanie
Zapisane adresy odbiorców:	Maksymalnie 2,000
Książka adresowa:	Przez LDAP lub lokalnie na dysku twardym
Skanowanie do folderu:	SMB, FTP, NCP
Miejsce docelowe:	Maksymalnie 100 folderów na zadanie

## OPROGRAMOWANIE

SmartDeviceMonitor™, Remote Communication Gate S Pro™, Web Image Monitor, DeskTopBinder™ Lite, App2me

## FAKS (OPCJA)

Sieć:	PSTN, PBX
Kompatybilność:	ITU, G3
Prędkość modemu:	Maksymalnie: 33.6 Kbps
Rozdzielczość:	Maksymalnie: 400 x 400 dpi
Metoda kompresji:	MH, MR, MMR, JBIG
Prędkość skanowania:	0.8 seconds (200 x 100 dpi A4 SEF)
Podtrzymanie pamięci:	Tak

## INNE OPCJE

1 x 550-arkuszowa kaseta na papier, 2 x 550-arkuszowa kaseta na papier, Wewnętrzna taca jednopółkowa (tylko MP C300/MP C400), Taca boczna, Taca wyjściowa, Zespół pamięci faksu, Moduł faksu, Moduł szyfrowania dysku twardego, Bezprzewodowa sieć (IEEE802.11 a/g), 1000 base-T Gigabit Ethernet, Moduł zabezpieczenia danych przed kopiowaniem, Remote communication gate, Moduł bezpiecznego nadpisywania danych, Moduł do instalacji jednostki taryfikacyjnej, Konwerter formatów pliku, Moduł Browsera

Niniejsze produkty zostały zaprojektowane, aby spełniać wymogi dotyczące wydajności energetycznej EC ENERGY STAR.

Proszę o kontakt z przedstawicielem firmy Ricoh aby uzyskać informacje o dostępnych modelach, opcjach i oprogramowaniu

Certyfikat ISO9001, Certyfikat ISO14001

Specyfikacja i wygląd mogą ulec zmianie bez uprzedniego powiadomienia. Kolor produktu może się różnić od prezentowanego w broszurze.

Copyright © 2009 Ricoh Europe PLC. Wszystkie prawa zastrzeżone. Niniejsza broszura, jej zawartość i/lub wygląd nie mogą być zmieniane, ani wykorzystywane w innych opracowaniach bez uprzedniej zgody Ricoh Europe PLC.

[www.ricoh-europe.com](http://www.ricoh-europe.com)



# RICOH

Aby uzyskać więcej informacji, prosimy o kontakt